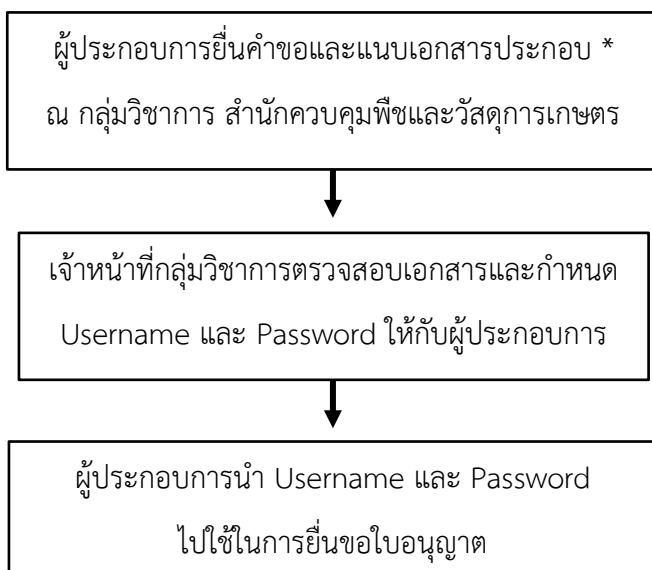


## ขั้นตอนการขอ Username และ Password

เพื่อใช้ในการยื่นคำขอใบอนุญาตนำเข้าถึงต้องห้ามผ่าน e-plant.doa.go.th:21001



หมายเหตุ : Username และ Password มีอายุการใช้งาน 1 ปี หมดอายุในวันที่ 31 ธันวาคม ของทุกปี

## \* เอกสารประกอบในการยื่นขอ Username และ Password

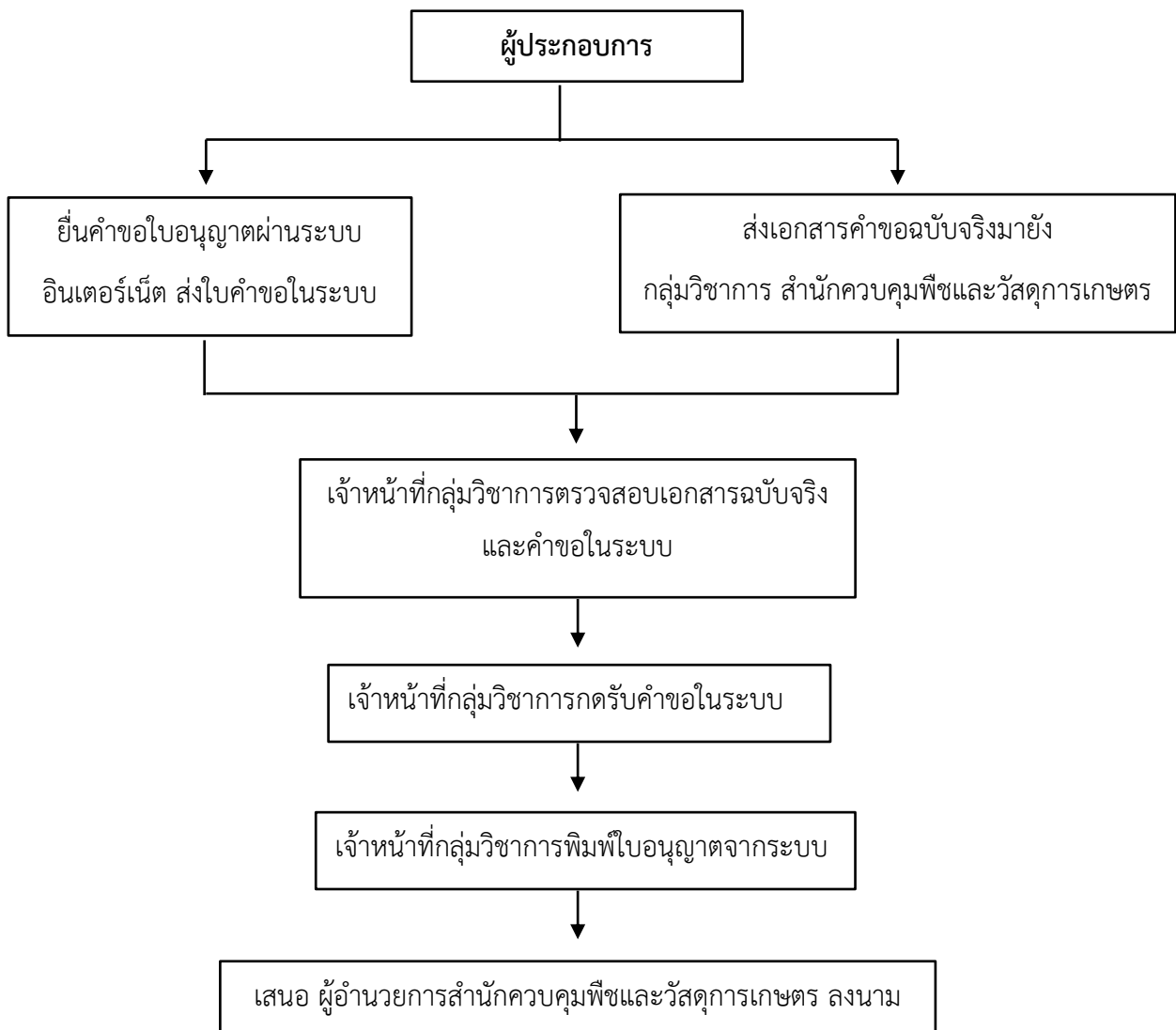
กรณีบุคคลธรรมดา	กรณีกรรมการผู้มีอำนาจ ฯ	กรณีนิติบุคคลมอบอำนาจให้บุคคลมาดำเนินการแทน
1. สำเนาบัตรประชาชน	1. หนังสือรับรองบริษัทจากกระทรวงพาณิชย์ อายุไม่เกิน 6 เดือน 2. สำเนาบัตรประชาชนของกรรมการผู้มีอำนาจลงนาม 3. เอกสารอื่น ๆ	1. หนังสือรับรองบริษัทจากกระทรวงพาณิชย์ อายุไม่เกิน 6 เดือน 2. สำเนาบัตรประชาชนของกรรมการผู้มีอำนาจลงนาม 3. หนังสือมอบอำนาจ พร้อมติดอากรแสตมป์
<b>กรณีนิติบุคคลมอบอำนาจให้นิติบุคคลมาดำเนินการแทน</b> 1. หนังสือรับรองบริษัทจากกระทรวงพาณิชย์ อายุไม่เกิน 6 เดือน ทั้ง 2 บริษัท 2. สำเนาบัตรประชาชนของกรรมการผู้มีอำนาจลงนาม ทั้ง 2 บริษัท 3. หนังสือมอบอำนาจ พร้อมติดอากรแสตมป์ ทั้ง 2 บริษัท 4. สำเนาบัตรประชาชนของผู้รับมอบอำนาจ และพยานทั้ง 2 คน ทั้ง 2 บริษัท (หนังสือมอบอำนาจฉบับที่ 1 นิติบุคคลมอบนิติบุคคล หนังสือมอบอำนาจฉบับที่ 2 นิติบุคคลมอบบุคคล) 5. เอกสารอื่น ๆ		4. สำเนาบัตรประชาชนของผู้รับมอบอำนาจ และพยานทั้ง 2 คน 5. เอกสารอื่น ๆ

หมายเหตุ : ผู้รับมอบอำนาจ 1 คน สามารถดำเนินการได้เพียง 1 บริษัทเท่านั้น

เอกสารอื่น ๆ เช่น ใบประกอบกิจการโรงงานในกรณีที่มีการกำหนดเงื่อนไขในการนำเข้าถึงต้องมีเอกสารหลักฐานแสดงการดำเนินธุรกิจที่เกี่ยวข้องซึ่งต้องใช้ในกระบวนการผลิตแนบมาด้วย

หากมีข้อสงสัยโปรดติดต่อเจ้าหน้าที่กลุ่มวิชาการ 02-9406670 ต่อ 128

## ขั้นตอนการขอใบอนุญาตนำเข้าผ่านระบบ e-plant.doa.go.th:2001



**หมายเหตุ :** เจ้าหน้าที่กลุ่มวิชาการกรับคำขอในระบบ เมื่อเอกสารคำขอตัวจริงมาถึงกลุ่มวิชาการเท่านั้น และรับคำขอในเวลาราชการ (จันทร์-ศุกร์ เวลา 8.30 - 16.30 น.)  
(ผู้ประกอบการสามารถส่งคำขอได้ตลอด 24 ชั่วโมง จะนับเวลาเมื่อเจ้าหน้าที่ได้รับคำขออนับจริง และกรับคำขอในวัน-เวลา ทำการเท่านั้น)  
หากมีข้อสงสัยโปรดติดต่อเจ้าหน้าที่กลุ่มวิชาการ

กลุ่มวิชาการ  
สำนักควบคุมพืชและวัสดุการเกษตร  
โทร 02-9406670 ต่อ 128  
Email : technical\_ard@hotmail.co.th