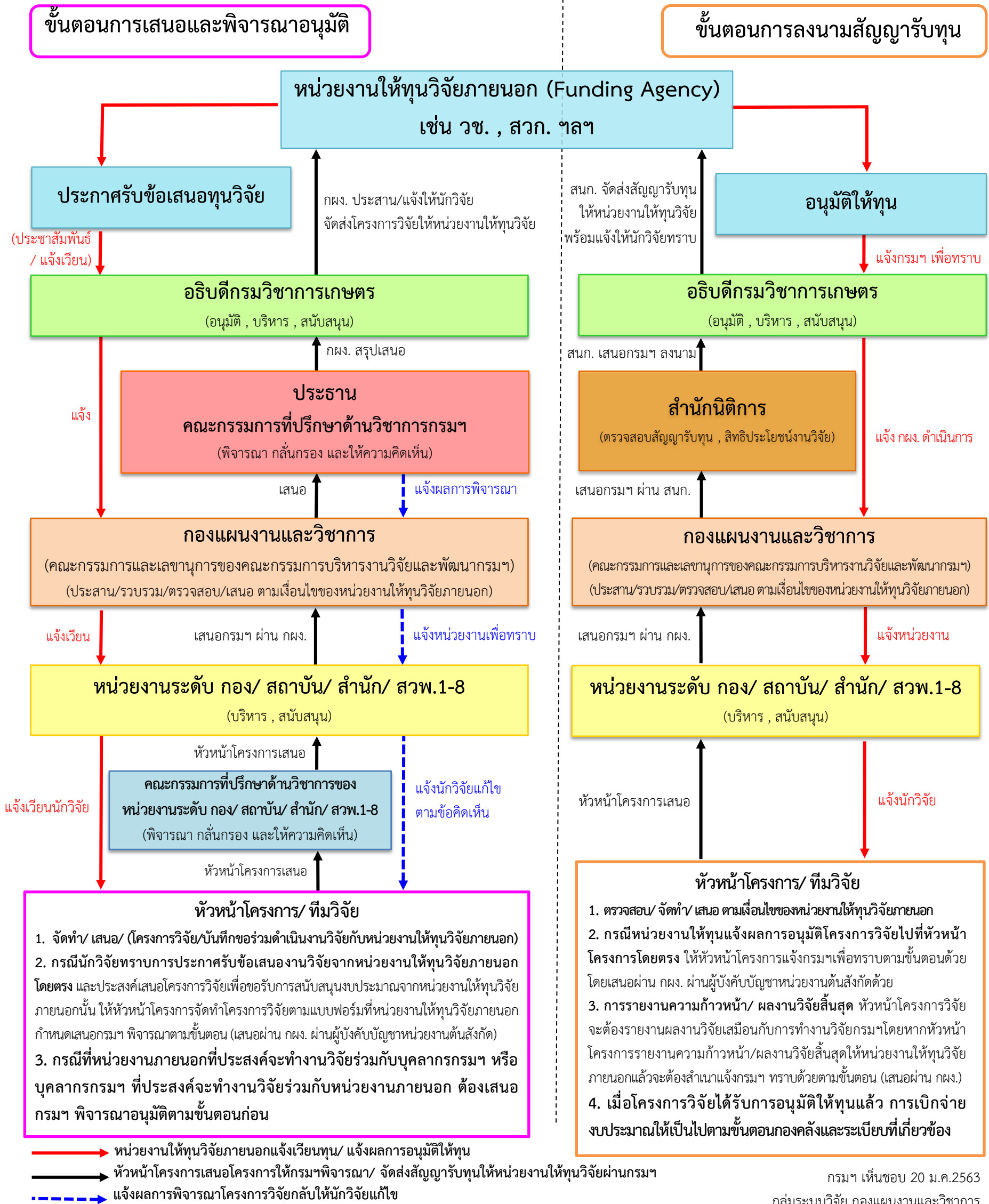


ขั้นตอนการเสนอโครงการวิจัยเพื่อขอรับการสนับสนุนงบประมาณจากหน่วยงานให้ทุนวิจัยภายนอก (Funding Agency) และการดำเนินงานวิจัยร่วมกับหน่วยงานภายนอกกรมวิชาการเกษตร



## คำอธิบายรายละเอียด

### ลักษณะงานวิจัย /หลักเกณฑ์และวิธีการเสนองานวิจัย /เอกสารประกอบการเสนองานวิจัย

#### 1

#### ลักษณะงานวิจัย

1. พืชหรือสาขาวิชาที่อยู่ภายใต้แผนงานวิจัยและพัฒนาของกรมฯ และสอดคล้องตามภารกิจของกรมฯ
2. การพัฒนาการเกษตรสาขาที่สำคัญ ซึ่งต้องทำการวิจัยทั้ง ขั้นพื้นฐาน ขั้นประยุกต์ และขั้นการพัฒนา
3. การแก้ปัญหาของเกษตรกรเร่งด่วน ซึ่งต้องการการแก้ปัญหาโดยเร็ว และสามารถนำไปใช้ปฏิบัติได้ทันที
4. การต่อยอดงานวิจัยหรือการขยายผลจากงานวิจัยด้านการเกษตรเพื่อเพิ่มผลผลิตทางการเกษตรและสนับสนุนการส่งออกสินค้าเกษตร
5. เป็นงานที่ไม่ซ้ำซ้อนกับงานวิจัยที่ได้รับการสนับสนุนงบประมาณจากแหล่งให้ทุนวิจัยอื่น

#### 2

#### หลักเกณฑ์และวิธีการเสนองานวิจัย

##### 1. หลักเกณฑ์การเสนองานวิจัย

- 1.1 บุคลากรกรมฯ ที่ประสงค์จะเสนอโครงการวิจัยเพื่อขอรับการสนับสนุนงบประมาณจากหน่วยงานให้ทุนวิจัยภายนอกต้องส่งโครงการวิจัยให้กรมฯ พิจารณานุมัติก่อน ตามขั้นตอนการเสนอโครงการวิจัยที่ขอรับสนับสนุนงบประมาณจากหน่วยงานให้ทุนวิจัยภายนอก
- 1.2 กรณีที่หน่วยงานภายนอกที่ประสงค์จะทำงานวิจัยร่วมกับบุคลากรกรมฯ หรือบุคลากรกรมฯ ที่ประสงค์จะทำงานวิจัยร่วมกับหน่วยงานภายนอกต้องเสนอกรมฯ พิจารณานุมัติตามขั้นตอนก่อน

##### 2. วิธีการเสนองานวิจัย

- 2.1 นักวิจัยที่ประสงค์จะเสนองานวิจัยต้องจัดทำโครงการวิจัยตามแบบฟอร์มและเงื่อนไขของหน่วยงานให้ทุนวิจัยภายนอกกำหนด พร้อมจัดทำบันทึกแสดงความประสงค์จะทำงานวิจัยร่วมกับหน่วยงานภายนอก
- 2.2 เสนอโครงการวิจัย พร้อมบันทึกแสดงความประสงค์จะทำงานวิจัยร่วมกับหน่วยงานให้ทุนวิจัยภายนอกตามขั้นตอนการเสนอโครงการวิจัยที่ขอรับสนับสนุนงบประมาณจากหน่วยงานให้ทุนวิจัยภายนอกของกรมวิชาการเกษตร
- 2.3 เพื่อให้การเสนอโครงการวิจัยให้กรมฯ พิจารณานุมัติ ได้ทันตามกรอบเวลาและเงื่อนไขของหน่วยงานให้ทุนวิจัยภายนอกกำหนด หัวหน้าโครงการวิจัยจะต้องดำเนินการจัดส่งโครงการวิจัยและเสนอตามขั้นตอนที่ผ่านการพิจารณาระดับหน่วยงานแล้ว ส่งให้กองแผนงานและวิชาการ ก่อนถึงวันที่ปิดรับทุนอย่างน้อย 10 วันทำการ

#### 3

#### เอกสารประกอบการเสนองานวิจัย

ให้นักวิจัย /หัวหน้าโครงการวิจัย จัดเตรียมเอกสาร ดังนี้

##### 1. กรณีการเสนองานวิจัย

- 1.1 บันทึกนำส่งที่ลงนามโดยผู้บังคับบัญชาหน่วยงานต้นสังกัด ระดับ กอง/ สถาบัน/ สำนัก/ สวพ.1-8
- 1.2 เอกสารโครงการวิจัยตามแบบฟอร์มของหน่วยงานให้ทุนวิจัยภายนอก พร้อมลงนามรับรองของหัวหน้าโครงการวิจัย/ ผู้ร่วมโครงการ /พยาน ให้สมบูรณ์ครบถ้วน
- 1.3 เอกสารผลการพิจารณาและความเห็นคณะกรรมการที่ปรึกษาด้านวิชาการของหน่วยงาน
- 1.4 เอกสารรายงานการประชุมคณะกรรมการที่ปรึกษาด้านวิชาการของหน่วยงานที่มีความเห็นต่อโครงการวิจัย

##### 2. กรณีการขอดำเนินงานวิจัยร่วมกับหน่วยงานให้ทุนวิจัยภายนอก

- 2.1 บันทึกที่ประสงค์จะทำงานวิจัยร่วมกับหน่วยงานให้ทุนวิจัยภายนอก/ หนังสือขอความอนุเคราะห์บุคลากรเข้าร่วมดำเนินงานวิจัยจากหน่วยงานให้ทุนวิจัยภายนอก
- 2.2 บันทึกนำส่งที่ลงนามโดยผู้บังคับบัญชาหน่วยงานต้นสังกัด ระดับ กอง/ สถาบัน/ สำนัก/ สวพ.1-8