



พันธุ์และลักษณะประจำพันธุ์ข้าวโพดเลี้ยงสัตว์กรมวิชาการเกษตร



กรมวิชาการเกษตร กระทรวงเกษตรและสหกรณ์
เลขที่ 50 ถนนพหลโยธิน ลาดยาว จตุจักร กรุงเทพฯ 10900 โทรศัพท์ 0-2579-0151-8



ลักษณะประจำพันธุ์ข้าวโพดเลี้ยงสัตว์ลูกผสมและสายพันธุ์แท้พ่อ-แม่พันธุ์

- เพื่อใช้จำแนกตรวจสอบพันธุ์ปน ความบริสุทธิ์ของพันธุ์/สายพันธุ์ ในกระบวนการผลิตเมล็ดพันธุ์ข้าวโพดเลี้ยงสัตว์ลูกผสมของกรมวิชาการเกษตร
- เป็นข้อมูลในการใช้เป็นพันธุ์เปรียบเทียบ ประกอบการพิจารณาการขึ้นทะเบียนพันธุ์พืช หรือจดทะเบียนพันธุ์พืชใหม่เพื่อการคุ้มครอง



ข้าวโพดเลี้ยงสัตว์ลูกผสม

- พันธุ์นครสวรรค์ 3
- พันธุ์นครสวรรค์ 4
- พันธุ์นครสวรรค์ 5



พันธุ์นครสวรรค์ 3 : ลักษณะต้นกล้า



กาบใบแรกมีสีม่วง



รูปร่างปลายใบแรกมน



พันธุ์นครสวรรค์ 3 : ลักษณะใบ



- ใบมีสีเขียวปานกลางถึงเข้ม
- ขอบใบเป็นคลื่นปานกลาง
- การโค้งของแผ่นใบแรก
เหนือฝักโค้งน้อยหรือ
ค่อนข้างตรง



พันธุ์นครสวรรค์ 3 : ลักษณะลำต้น



รากค้ำมีสีม่วง



ลำต้นตรง



พื้นฐานครสวรรค์ 3 : ลักษณะช่อดอกตัวผู้

- ลักษณะช่อดอกตัวผู้ค่อนข้างตรง
- ความแน่นของช่อดอกหลวม
- ความแน่นของดอกย่อยบน
แกนกลางปานกลาง





พันธุ์นครสวรรค์ 3 : ลักษณะช่อดอกตัวผู้



- ฐานดอก และ อับเรณูมีสีม่วง
- กาบดอกมีสีเขียวปนม่วง



พันธุ์นครสวรรค์ 3 : ลักษณะดอกตัวเมีย



ไหมมีสีม่วง



พันธุ์นครสวรรค์ 3 : ลักษณะฝัก



- ฝักทรงกึ่งกรวยกึ่งกระบอก
- แถวตรง
- จำนวนแถวเมล็ด 14 แถว
- ชนิดเมล็ดกึ่งหัวแข็ง
- เมล็ดสีส้มเหลือง



พันธู์นครสวรรค์ 3 : ลักษณะทางการเกษตร



ลักษณะทางการเกษตร	พันธู์นครสวรรค์ 3
ผลผลิตเมล็ดที่ความชื้น 15% (กก./ไร่) ในสภาพฝนปกติ	1,106
ผลผลิตเมล็ดที่ความชื้น 15% (กก./ไร่) ในสภาพแล้ง ระยะออกดอก	836
อายุวันออกดอกตัวผู้ (วัน)	54
อายุวันออกดอกตัวเมีย (วัน)	55
ความสูงต้น (เซนติเมตร)	196
ความสูงฝัก (เซนติเมตร)	110



ข้าวโพดเลี้ยงสัตว์ลูกผสม

- พันธุ์นครสวรรค์ 3
- พันธุ์นครสวรรค์ 4
- พันธุ์นครสวรรค์ 5



พันธุ์นครสวรรค์ 4 : ลักษณะต้นกล้า



กาบใบแรกมีสีม่วง



รูปร่างปลายใบแรกมน



พันธุ์นครสวรรค์ 4 : ลักษณะใบ



- ใบมีสีเขียวเข้ม
- ขอบใบเป็นคลื่นปานกลาง
- การโค้งของแผ่นใบแรก
เหนือฝักโค้งน้อยหรือ
ค่อนข้างตรง





พันธุ์นครสวรรค์ 4 : ลักษณะลำต้น



รากค้ำมีสีม่วง



ลำต้นตรง



พันธุ์นครสวรรค์ 4 : ลักษณะช่อดอกตัวผู้



- ลักษณะช่อดอกตัวผู้ค่อนข้างตรง
- ความแน่นของช่อดอกปานกลาง
- ความแน่นของดอกย่อยบน
แกนกลางปานกลาง





พันธุ์นครสวรรค์ 4 : ลักษณะช่อดอกตัวผู้



- ฐานดอกสีเขียว
- กาบดอกมีสีเขียวปนม่วง
- อับเรณูมีสีม่วง



พื้นฐานครสวรรค์ 4 : ลักษณะดอกตัวเมีย



ไหมมีสีม่วง



พันธุ์นครสวรรค์ 4 : ลักษณะฝัก



- ฝักทรงกึ่งกรวยกึ่งกระบอก
- แถวตรง
- จำนวนแถวเมล็ด 14 แถว
- ชนิดเมล็ดกึ่งหัวแข็ง
- เมล็ดสีส้มเหลือง



พันธู์นครสวรรค์ 4 : ลักษณะทางการเกษตร



ลักษณะทางการเกษตร	พันธู์นครสวรรค์ 4
ผลผลิตเมล็ดที่ความชื้น 15% (กก./ไร่) ในสภาพฝนปกติ	1,092
ผลผลิตเมล็ดที่ความชื้น 15% (กก./ไร่) ในสภาพแล้ง ระยะออกดอก	695
อายุวันออกดอกตัวผู้ (วัน)	52
อายุวันออกดอกตัวเมีย (วัน)	53
ความสูงต้น (เซนติเมตร)	187
ความสูงฝัก (เซนติเมตร)	108



ข้าวโพดเลี้ยงสัตว์ลูกผสม

- พันธุ์นครสวรรค์ 3
- พันธุ์นครสวรรค์ 4
- พันธุ์นครสวรรค์ 5



พันธุ์นครสวรรค์ 5 : ลักษณะต้นกล้า



กาบใบแรกมีสีม่วง



รูปร่างปลายใบแรกมน-ใบพาย



พันธุ์นครสวรรค์ 5 : ลักษณะใบ



- ใบมีสีเขียวปานกลาง
- ขอบใบเป็นคลื่นปานกลาง
- การโค้งของแผ่นใบแรก
เหนือฝักโค้งน้อยหรือ
ค่อนข้างตรง





พันธุ์นครสวรรค์ 5 : ลักษณะลำต้น



รากค้ำมีสีม่วง



ลำต้นตรง



พื้นฐานครสวรรค์ 5 : ลักษณะช่อดอกตัวผู้

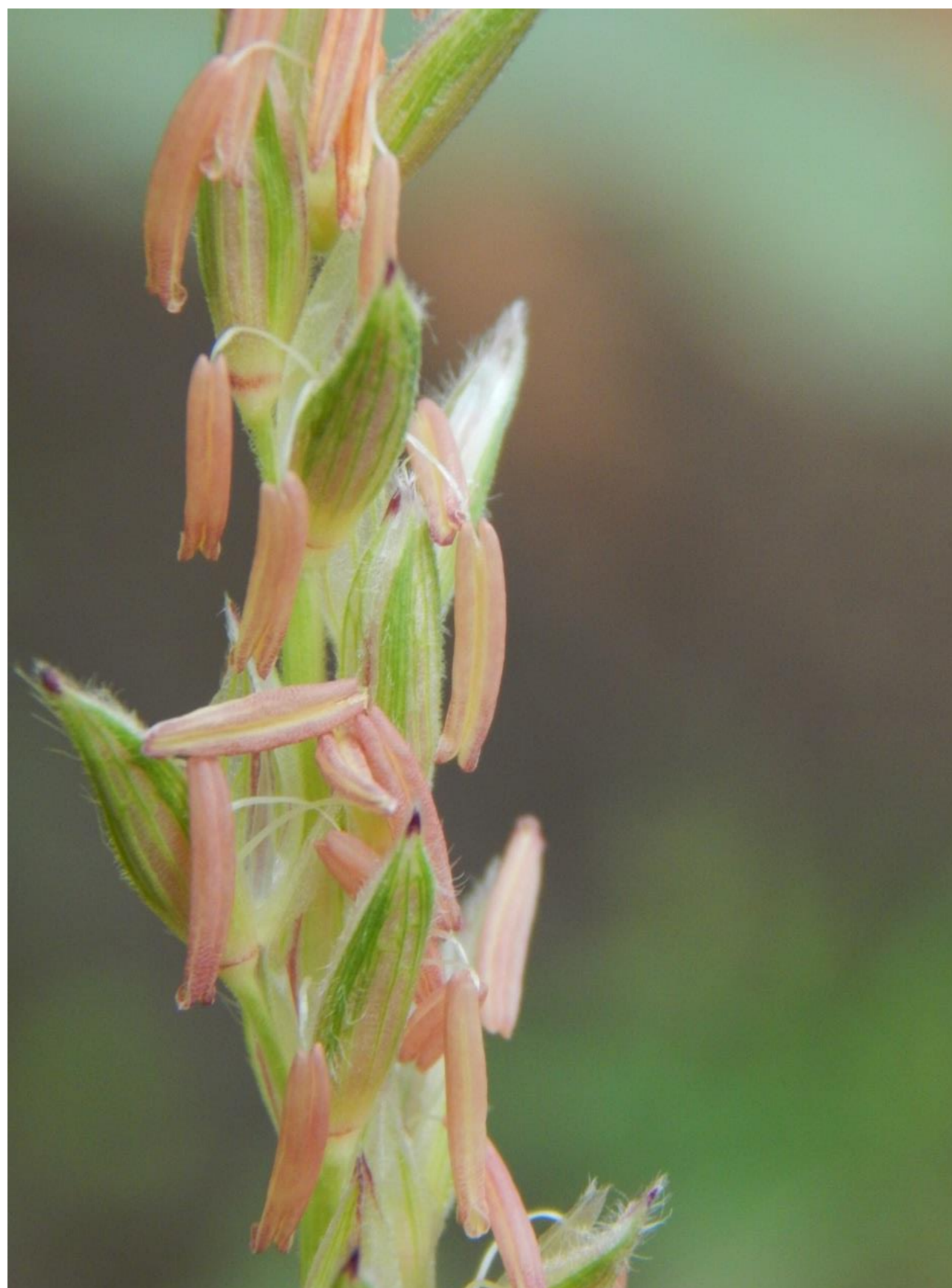
- ลักษณะช่อดอกตัวผู้แนวระนาบ
- ความแน่นของช่อดอกหลวม
- ความแน่นของดอกย่อยบน
แกนกลางปานกลาง



รู้จักเรื่องพืช
กับกรมวิชาการเกษตร



พันธุ์นครสวรรค์ 5 : ลักษณะช่อดอกตัวผู้



- ฐานดอกมีสีม่วง
- กาบดอกมีสีเขียวปนม่วง
- อับเรณูมีสีชมพู



พื้นฐานครสวรรค์ 5 : ลักษณะดอกตัวเมีย



ไหมมีสีชมพู



พันธุ์นครสวรรค์ 5 : ลักษณะฝัก



- ฝักทรงกึ่งกรวยกึ่งกระบอก
- แแถวตรง
- จำนวนแถวเมล็ด 14 แถว
- ชนิดเมล็ดกึ่งหัวแข็ง
- เมล็ดสีส้มเหลือง



พันธู์นครสวรรค์ 5 : ลักษณะทางการเกษตร



ลักษณะทางการเกษตร	พันธู์นครสวรรค์ 5
ผลผลิตเมล็ดที่ความชื้น 15% (กก./ไร่) ในสภาพฝนปกติ	1,176
ผลผลิตเมล็ดที่ความชื้น 15% (กก./ไร่) ในสภาพแล้ง ระยะออกดอก	749
อายุวันออกดอกตัวผู้ (วัน)	52
อายุวันออกดอกตัวเมีย (วัน)	53
ความสูงต้น (เซนติเมตร)	200
ความสูงฝัก (เซนติเมตร)	108



ข้าวโพดเลี้ยงสัตว์สายพันธุ์แท้

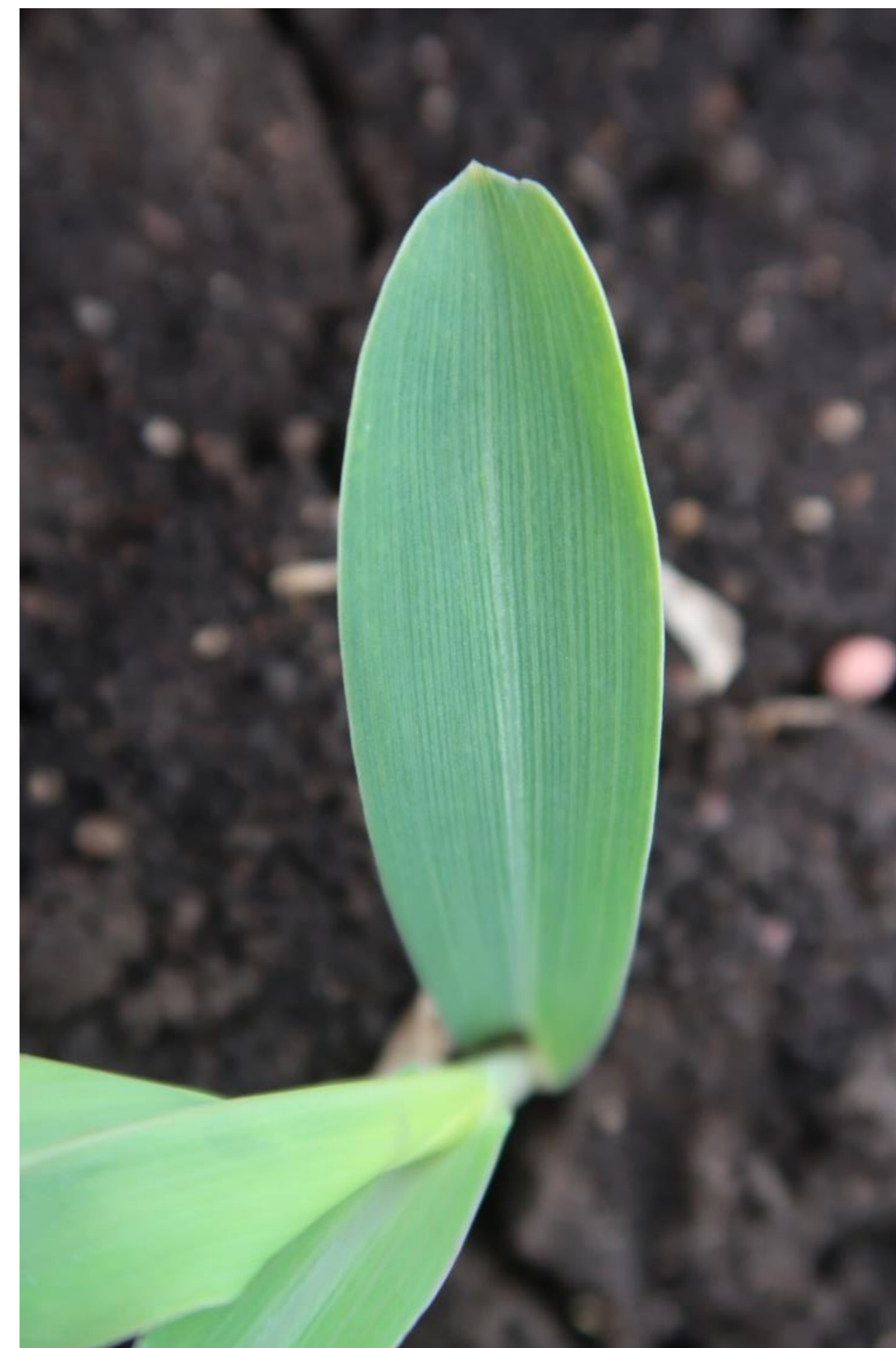
- สายพันธุ์แท้ตากฟ้า 1
- สายพันธุ์แท้ตากฟ้า 3
- สายพันธุ์แท้ตากฟ้า 4
- สายพันธุ์แท้ตากฟ้า 5
- สายพันธุ์แท้ตากฟ้า 7



สายพันธุ์แท้งฟ้า 1 : ลักษณะต้นกล้า



กาบใบแรกมีสีม่วง



รูปร่างปลายใบแรกมน



สายพันธุ์แท้งฟ้า 1 : ลักษณะใบ

- ใบมีสีเขียวเข้ม
- ขอบใบเป็นคลื่นปานกลาง
- การโค้งของแผ่นใบแรก
เหนือฝักตรง





สายพันธุ์แท้งฟ้า 1 : ลักษณะลำต้น



รากค้ำมีสีม่วง



ลำต้นตรง



สายพันธุ์แท้งฟ้า 1 : ลักษณะช่อดอกตัวผู้



- ลักษณะช่อดอกตัวผู้ตรง
- ความแน่นของช่อดอกแน่น
- ความแน่นของดอกย่อยบนแกนกลางปานกลาง





สายพันธุ์แท้งฟ้า 1 : ลักษณะช่อดอกตัวผู้



- ฐานดอกมีสีม่วง
- กาบดอกมีสีเขียวปนม่วง
- อับเรณูมีสีม่วง



สายพันธุ์แท้ตากฟ้า 1 : ลักษณะดอกตัวเมีย



ไหมมีสีม่วง



สายพันธุ์แท้งตากฟ้า 1 : ลักษณะฝัก



- ฝักทรงกึ่งกรวยกึ่งกระบอก
- แถวตรง
- จำนวนแถวเมล็ด 14 แถว
- ชนิดเมล็ดหัวแข็ง
- เมล็ดสีส้มเหลือง



สายพันธุ์แท้ตากฟ้า 1 : ลักษณะทางการเกษตร



ลักษณะทางการเกษตร	สายพันธุ์แท้ตากฟ้า 1
ผลผลิตเมล็ดที่ความชื้น 15% (กก./ไร่)	450
อายุวันออกดอกตัวผู้ (วัน)	58
อายุวันออกดอกตัวเมีย (วัน)	57
ความสูงต้น (เซนติเมตร)	152
ความสูงฝัก (เซนติเมตร)	78



ข้าวโพดเลี้ยงสัตว์สายพันธุ์แท้

- สายพันธุ์แท้ตากฟ้า 1
- **สายพันธุ์แท้ตากฟ้า 3**
- สายพันธุ์แท้ตากฟ้า 4
- สายพันธุ์แท้ตากฟ้า 5
- สายพันธุ์แท้ตากฟ้า 7



สายพันธุ์แท้ตากฟ้า 3 : ลักษณะต้นกล้า



กาบใบแรกมีสีม่วง



รูปร่างปลายใบแรกมน



สายพันธุ์แท้งฟ้า 3 : ลักษณะใบ



- ใบมีสีเขียวอ่อนถึงปานกลาง
- ขอบใบเป็นคลื่นปานกลาง
- การโค้งของแผ่นใบแรก
เหนือฝักโค้งน้อยหรือ
ค่อนข้างตรง





สายพันธุ์แท้งฟ้า 3 : ลักษณะลำต้น



รากค้ำมีสีม่วง



ลำต้นตรง



สายพันธุ์แท้งฟ้า 3 : ลักษณะช่อดอกตัวผู้



- ลักษณะช่อดอกตัวผู้ค่อนข้างตรง
- ความแน่นของช่อดอกปานกลางถึงแน่น
- ความแน่นของดอกย่อยบนแกนกลางค่อนข้างหลวมถึงปานกลาง





สายพันธุ์แท้งฟ้า 3 : ลักษณะช่อดอกตัวผู้



- ฐานดอกมีสีม่วง
- กาบดอกมีสีเขียวปนม่วง
- อับเรณูมีสีเหลือง



สายพันธุ์แท้ตากฟ้า 3 : ลักษณะดอกตัวเมีย



ไหมมีสีม่วง



สายพันธุ์แท้งตากฟ้า 3 : ลักษณะฝัก



- ฝักตรงกิ่งกรวยกิ่งกระบอก
- แถวตรง
- จำนวนแถวเมล็ด 12 แถว
- ชนิดเมล็ดกึ่งหัวแข็ง
- เมล็ดสีส้มเหลือง



สายพันธุ์แท้ตากฟ้า 3 : ลักษณะทางการเกษตร



ลักษณะทางการเกษตร	สายพันธุ์แท้ตากฟ้า 3
ผลผลิตเมล็ดที่ความชื้น 15% (กก./ไร่)	274
อายุวันออกดอกตัวผู้ (วัน)	57
อายุวันออกดอกตัวเมีย (วัน)	60
ความสูงต้น (เซนติเมตร)	166
ความสูงฝัก (เซนติเมตร)	87



ข้าวโพดเลี้ยงสัตว์สายพันธุ์แท้

- สายพันธุ์แท้ตากฟ้า 1
- สายพันธุ์แท้ตากฟ้า 3
- **สายพันธุ์แท้ตากฟ้า 4**
- สายพันธุ์แท้ตากฟ้า 5
- สายพันธุ์แท้ตากฟ้า 7



สายพันธุ์แท้ตากฟ้า 4 : ลักษณะต้นกล้า



กาบใบแรกมีสีม่วง



รูปร่างปลายใบแรกมน



สายพันธุ์แท้งฟ้า 4 : ลักษณะใบ



- ใบมีสีเขียวปานกลาง
- ขอบใบเป็นคลื่นปานกลาง
- การโค้งของแผ่นใบแรก
เหนือฝักโค้งน้อยหรือ
ค่อนข้างตรง





สายพันธุ์แท้งฟ้า 4 : ลักษณะลำต้น



รากค้ำมีสีม่วง



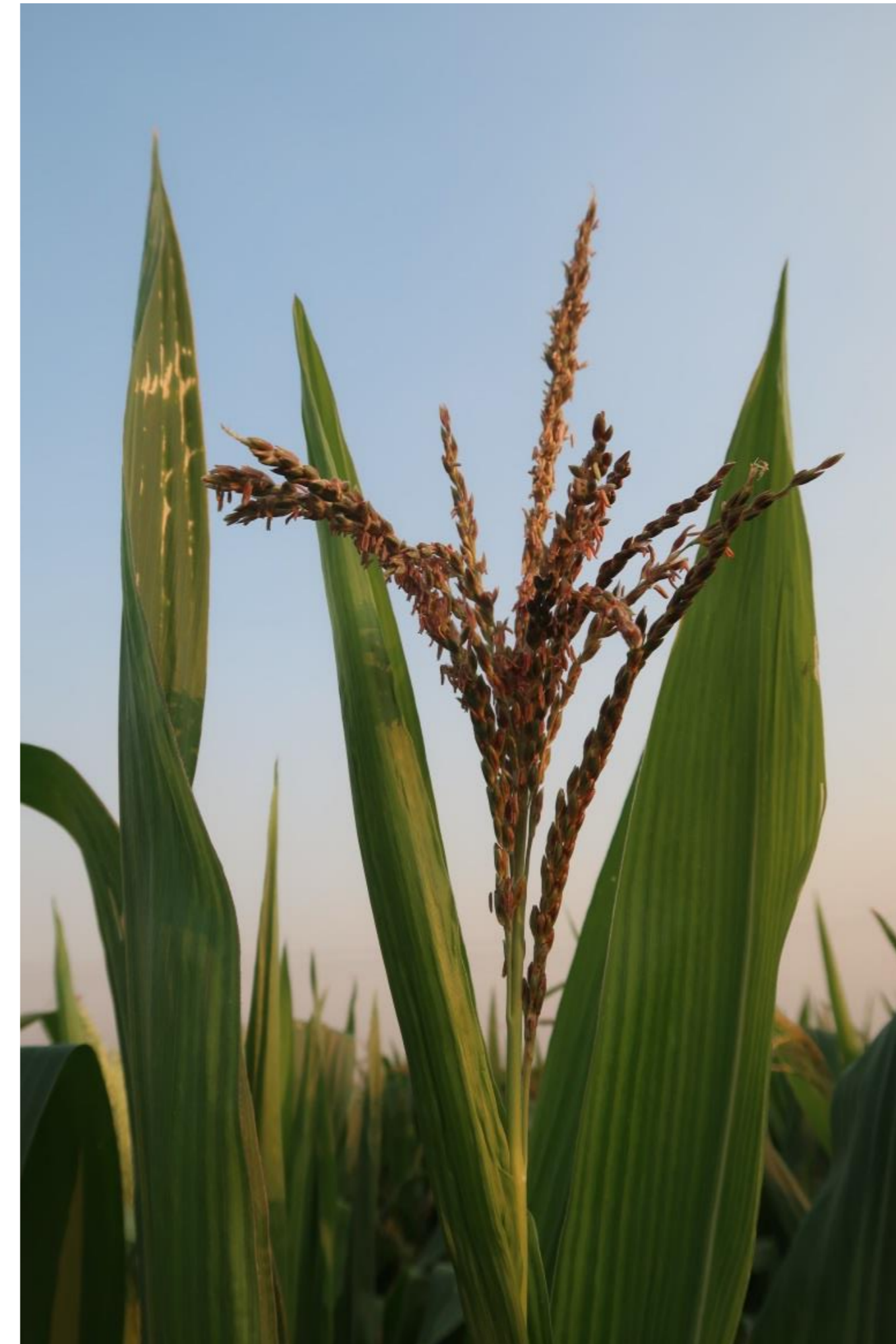
ลำต้นตรง



สายพันธุ์แท้งฟ้า 4 : ลักษณะช่อดอกตัวผู้



- ลักษณะช่อดอกตัวผู้ค่อนข้างตรง
- ความแน่นของช่อดอกปานกลาง
- ความแน่นของดอกย่อยบน
แกนกลางปานกลาง





สายพันธุ์แท้งฟ้า 4 : ลักษณะช่อดอกตัวผู้



- ฐานดอกและอับ
เรณูมีสีม่วง
- กาบดอกมีสีเขียว
ปนม่วง



สายพันธุ์แท้ตากฟ้า 4 : ลักษณะดอกตัวเมีย



สายพันธุ์แท้ตากฟ้า 4 : ลักษณะฝัก

- ฝักทรงกระบอก
- แถวตรง
- จำนวนแถวเมล็ด 12 แถว
- ชนิดเมล็ดกึ่งหัวแข็ง
- เมล็ดสีส้มเหลือง

ไหมมีสีแดง



สายพันธุ์แท้งฟ้า 4 : ลักษณะฝัก



- ฝักทรงกระบอก
- แแถวตรง
- จำนวนแถวเมล็ด 12 แถว
- ชนิดเมล็ดกึ่งหัวแข็ง
- เมล็ดสีส้มเหลือง



สายพันธุ์แท้ตากฟ้า 4 : ลักษณะทางการเกษตร



ลักษณะทางการเกษตร	สายพันธุ์แท้ตากฟ้า 4
ผลผลิตเมล็ดที่ความชื้น 15% (กก./ไร่)	453
อายุวันออกดอกตัวผู้ (วัน)	56
อายุวันออกดอกตัวเมีย (วัน)	57
ความสูงต้น (เซนติเมตร)	131
ความสูงฝัก (เซนติเมตร)	71



ข้าวโพดเลี้ยงสัตว์สายพันธุ์แท้

- สายพันธุ์แท้ตากฟ้า 1
- สายพันธุ์แท้ตากฟ้า 3
- สายพันธุ์แท้ตากฟ้า 4
- **สายพันธุ์แท้ตากฟ้า 5**
- สายพันธุ์แท้ตากฟ้า 7



สายพันธุ์แท้ตากฟ้า 5 : ลักษณะต้นกล้า



กาบใบแรกมีสีม่วง



รูปร่างปลายใบแรกมน-ใบพาย



สายพันธุ์แท้งฟ้า 5 : ลักษณะใบ

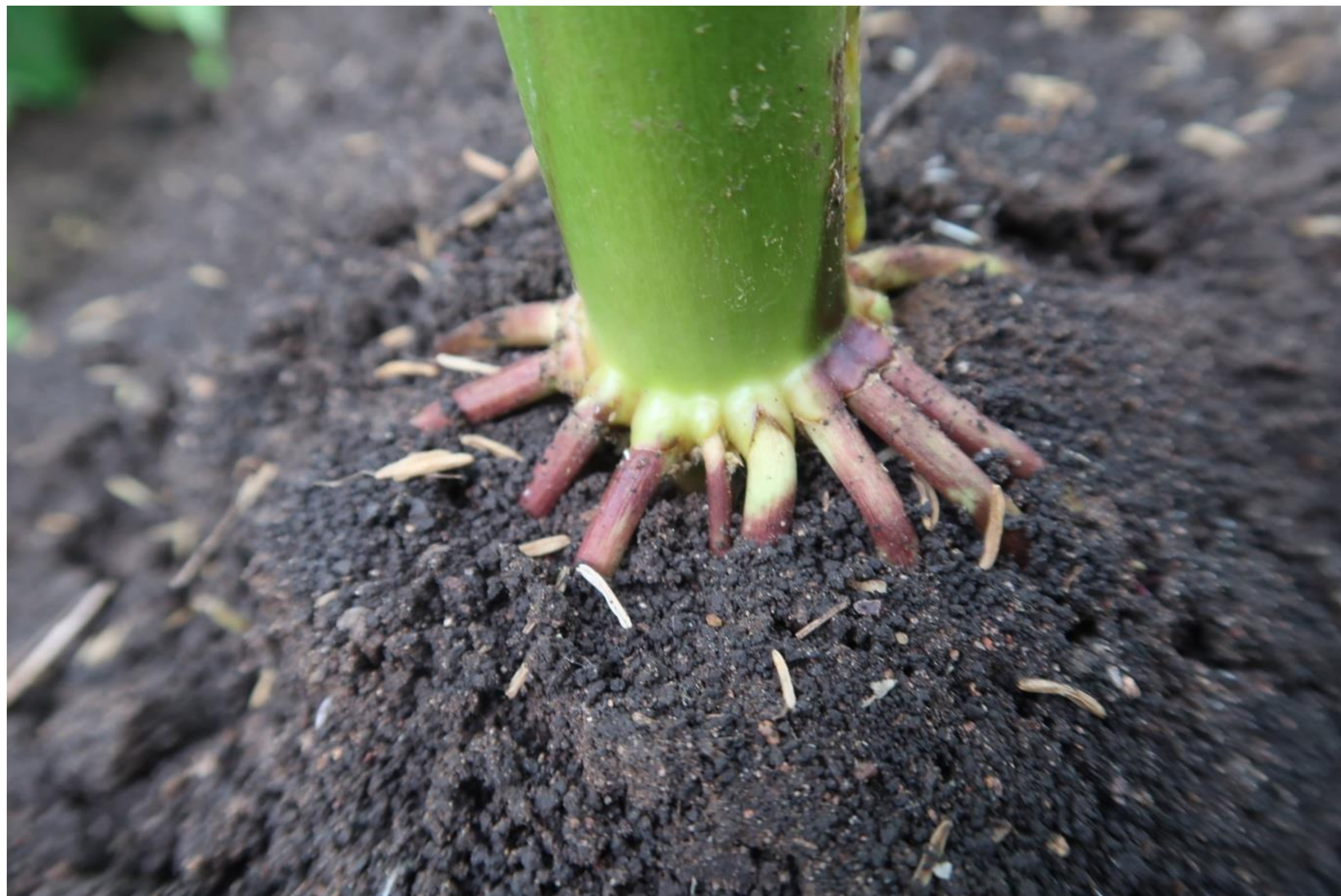


- ใบมีสีเขียวอ่อนปานกลาง
- ขอบใบเป็นคลื่นปานกลาง
- การโค้งของแผ่นใบแรก
เหนือฝักตรง





สายพันธุ์แท้งฟ้า 5 : ลักษณะลำต้น



รากค้ำมีสีม่วง



ลำต้นตรง



สายพันธุ์แท้งฟ้า 5 : ลักษณะช่อดอกตัวผู้

- ลักษณะช่อดอกตัวผู้ค่อนข้างตรง
- ความแน่นของช่อดอกหลวม
- ความแน่นของดอกย่อยบน
แกนกลางปานกลาง





สายพันธุ์แท้งฟ้า 5 : ลักษณะช่อดอกตัวผู้



- ฐานดอกและอับ
เรณูมีสีแดง
- กาบดอกมีสีเขียว
ปนม่วง



สายพันธุ์แท้ตากฟ้า 5 : ลักษณะดอกตัวเมีย



ไหมมีสีแดง



สายพันธุ์แท้งฟ้า 5 : ลักษณะฝัก



- ฝักทรงกรวย
- แถวตรง
- จำนวนแถวเมล็ด 14 แถว
- ชนิดเมล็ดกึ่งหัวแข็ง
- เมล็ดสีส้มเหลือง



สายพันธุ์แท้ตากฟ้า 5 : ลักษณะทางการเกษตร



ลักษณะทางการเกษตร	สายพันธุ์แท้ตากฟ้า 5
ผลผลิตเมล็ดที่ความชื้น 15% (กก./ไร่)	238
อายุวันออกดอกตัวผู้ (วัน)	60
อายุวันออกดอกตัวเมีย (วัน)	62
ความสูงต้น (เซนติเมตร)	121
ความสูงฝัก (เซนติเมตร)	56

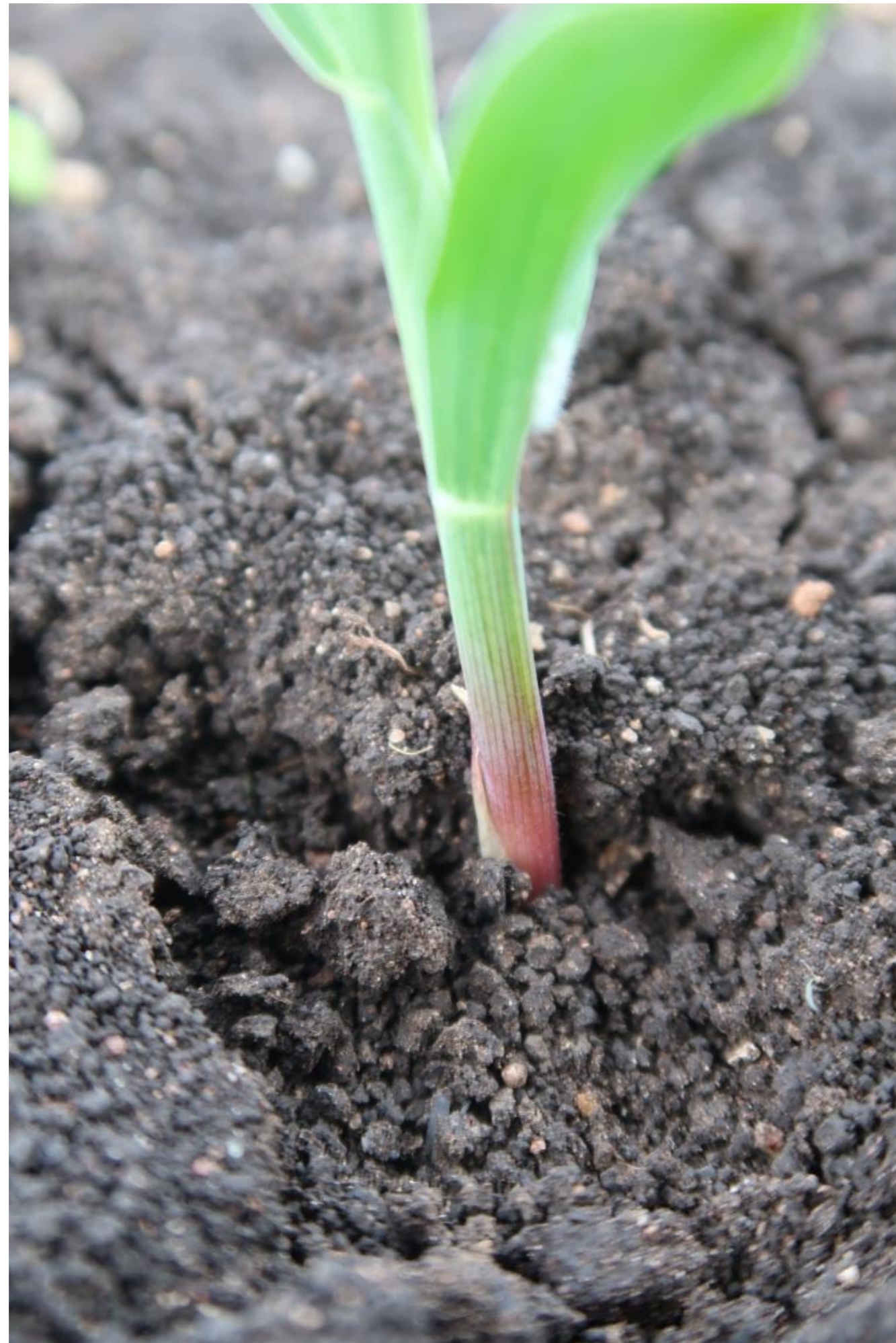


ข้าวโพดเลี้ยงสัตว์สายพันธุ์แท้

- สายพันธุ์แท้ตากฟ้า 1
- สายพันธุ์แท้ตากฟ้า 3
- สายพันธุ์แท้ตากฟ้า 4
- สายพันธุ์แท้ตากฟ้า 5
- **สายพันธุ์แท้ตากฟ้า 7**



สายพันธุ์แท้ตากฟ้า 7 : ลักษณะต้นกล้า



กาบใบแรกมีสีม่วง



รูปร่างปลายใบแรกมน



สายพันธุ์แท้ตากฟ้า 7 : ลักษณะใบ

- ใบมีสีเขียวอ่อนปานกลาง
- ขอบใบเป็นคลื่นปานกลาง
- การโค้งของแผ่นใบแรก
เหนือฝักค่อนข้างตรง





สายพันธุ์แท็กฟ้า 7 : ลักษณะลำต้น



รากค้ำมีสีเขียวนมม่วง



ลำต้นซิกแซกเล็กน้อย



สายพันธุ์แท้งฟ้า 7 : ลักษณะช่อดอกตัวผู้



- ลักษณะช่อดอกตัวผู้แนวระนาบ
- ความแน่นของช่อดอกปานกลาง
- ความแน่นของดอกย่อยบน
แกนกลางปานกลาง





สายพันธุ์แท้งฟ้า 7 : ลักษณะช่อดอกตัวผู้



- ฐานดอกและกาบ
ดอกมีสีเขียว
- อับเรณูมีสีชมพู



สายพันธุ์แท้งฟ้า 7 : ลักษณะดอกตัวเมีย



ไหมมีสีเขียว



สายพันธุ์แท้งฟ้า 7 : ลักษณะฝัก



- ฝักทรงกึ่งกรวยกึ่งกระบอก
- แแถวตรง
- จำนวนแถวเมล็ด 12-14 แถว
- ชนิดเมล็ดกึ่งหัวแข็ง
- เมล็ดสีส้มเหลือง



สายพันธุ์แท้งฟ้า 7 : ลักษณะทางการเกษตร



ลักษณะทางการเกษตร	สายพันธุ์แท้งฟ้า 7
ผลผลิตเมล็ดที่ความชื้น 15% (กก./ไร่)	184
อายุวันออกดอกตัวผู้ (วัน)	57
อายุวันออกดอกตัวเมีย (วัน)	57
ความสูงต้น (เซนติเมตร)	105
ความสูงฝัก (เซนติเมตร)	44



สอบถามข้อมูลเพิ่มเติมได้ที่

ศูนย์วิจัยพืชไร่นครสวรรค์

ที่อยู่ 146 ม.1 ถ.พหลโยธิน ต.สุขสำราญ อ.ตากฟ้า จ.นครสวรรค์ 60190

โทรศัพท์ 0 5624 1019 โทรสาร 0 5627 1498

Email nsfcrc@doa.in.th

Facebook ศูนย์วิจัยพืชไร่นครสวรรค์

สถาบันวิจัยพืชไร่และพืชทดแทนพลังงาน

โทรศัพท์ 0 2579 3930-1