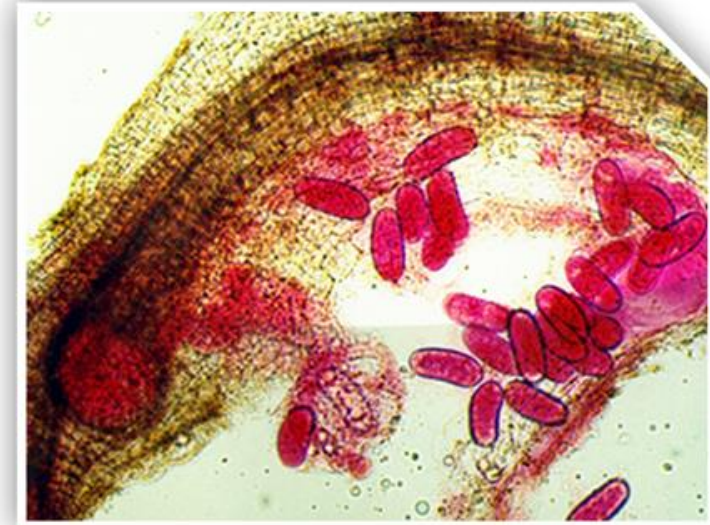




# เทคโนโลยีการป้องกันกำจัด โรครากปมในพริก



กรมวิชาการเกษตร กระทรวงเกษตรและสหกรณ์  
เลขที่ 50 ถนนพหลโยธิน ลาดยาว จตุจักร กรุงเทพฯ 10900 โทรศัพท์ 0-2579-0151-8

## ลักษณะอาการ



ระบบรากเป็นปุ่มปม  
ส่งผลให้รากไม่สามารถ  
ดูดน้ำและธาตุอาหาร  
ไปเลี้ยงลำต้นเหนือดิน

# เทคโนโลยีการป้องกันกำจัดโรครากปมในพริก

รู้จักเรื่องพืชกับกรมวิชาการเกษตร



รากพริกอายุ 3 เดือน ผลผลิตลดลง 60-70 %

## สาเหตุการระบาด



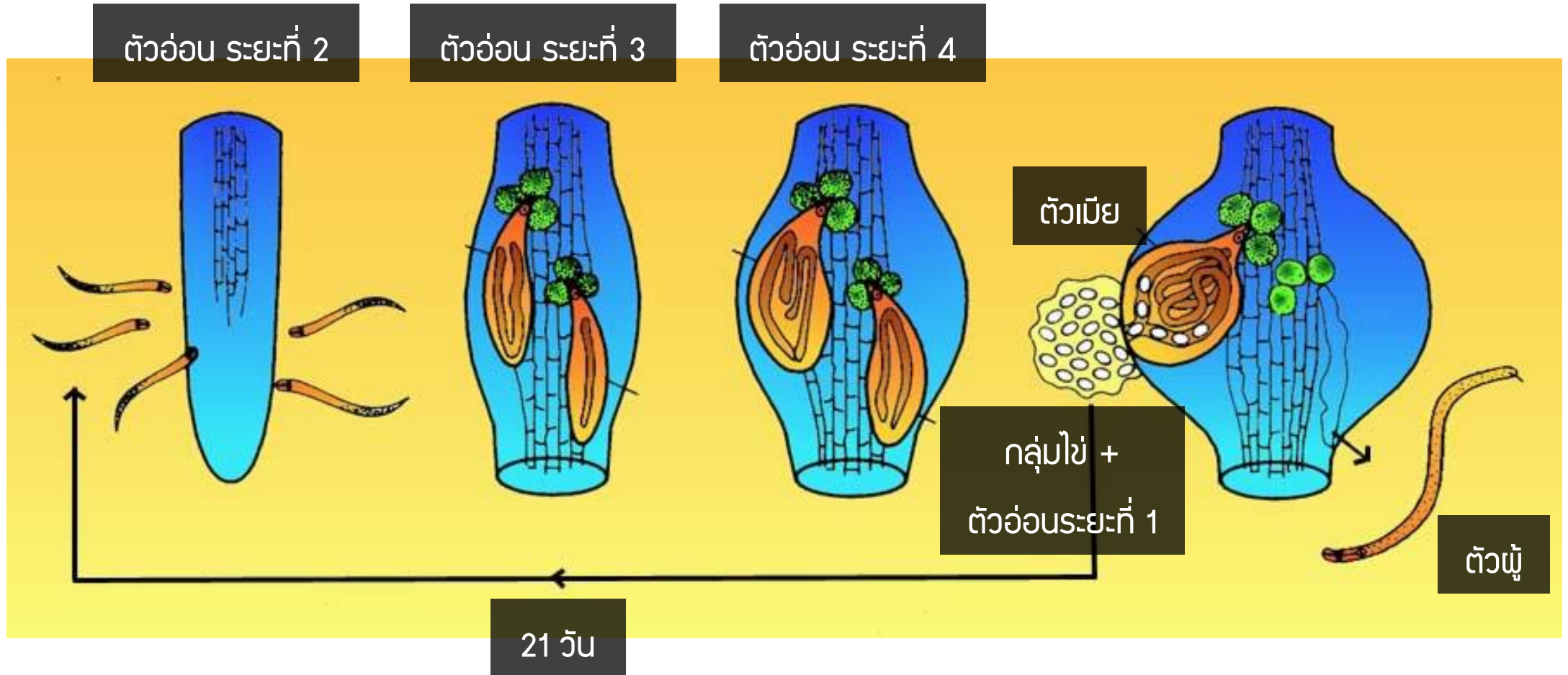
1. ดินปลูกมีการสะสมประชากรไส้เดือนฝอยสูง
2. ติดมากับดินเพาะกล้าพริก
3. ติดมากับล้อรถไถจากแปลงสู่แปลงอื่นๆ

## เชื้อสาเหตุ

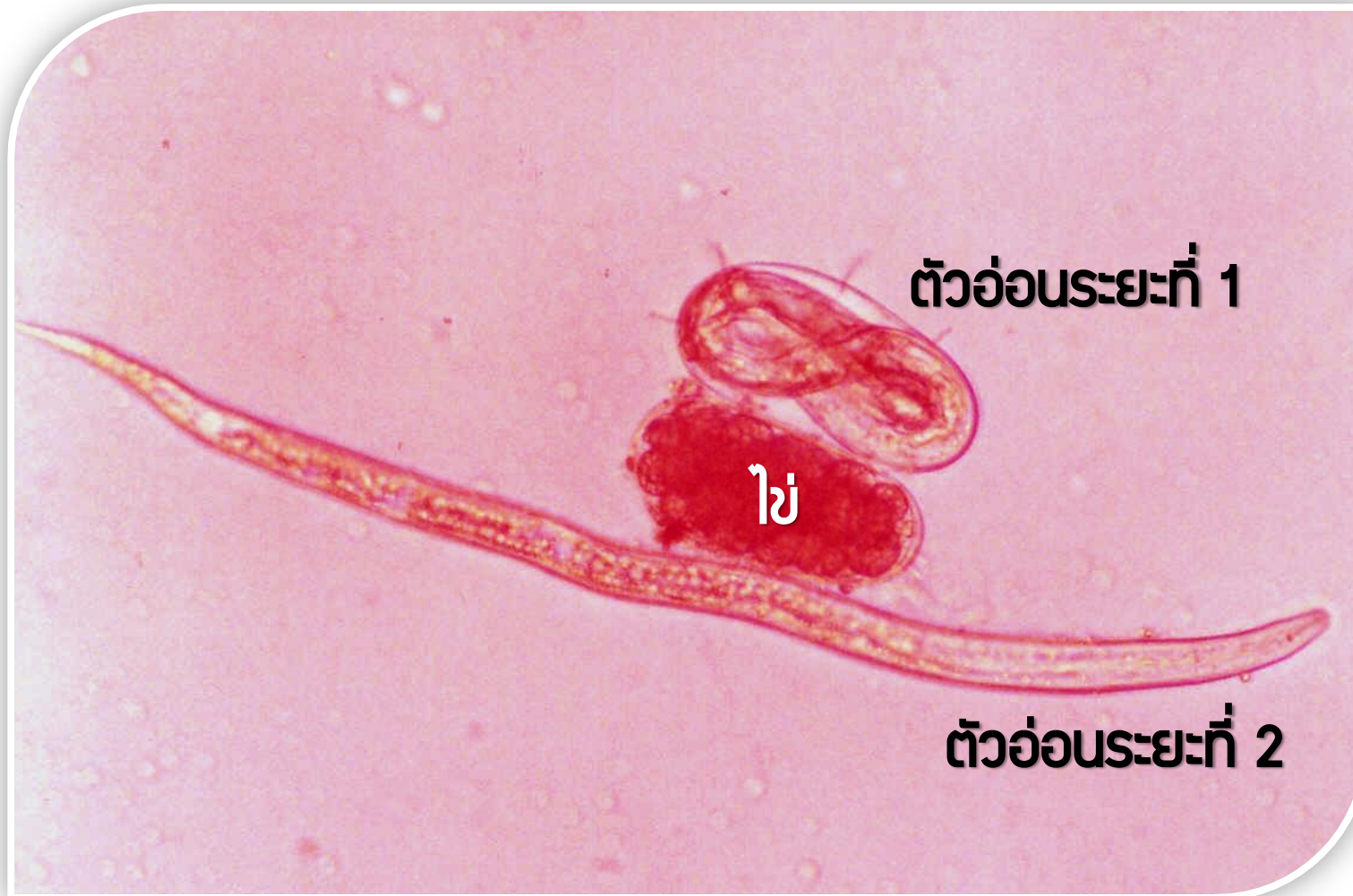


ไส้เดือนฝอยรากปม  
*Meloidogyne* spp.

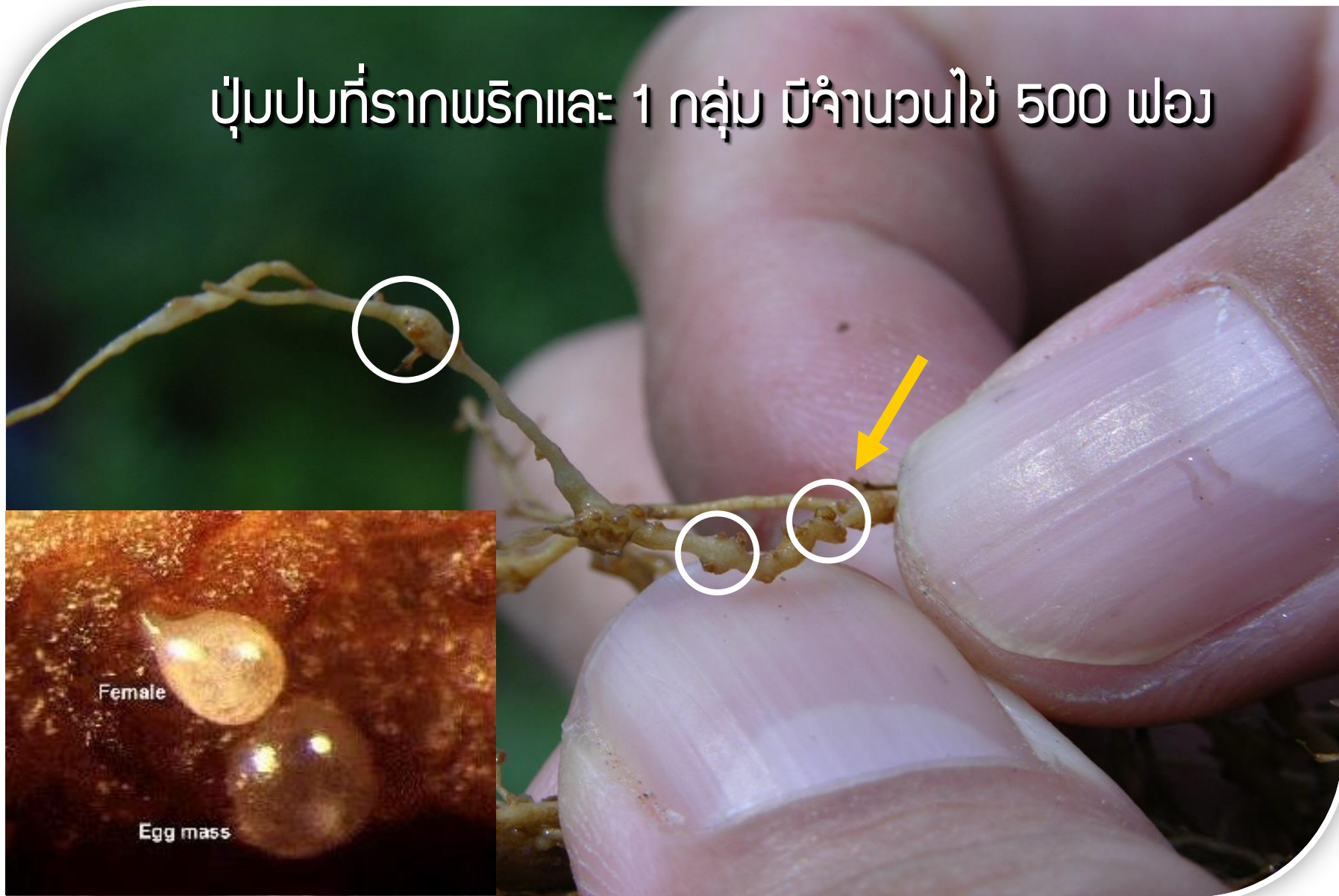
# ลักษณะการเข้าทำลายรากพืช



# ไส้เดือนฝอยระยะเข้าทำลายรากพืช

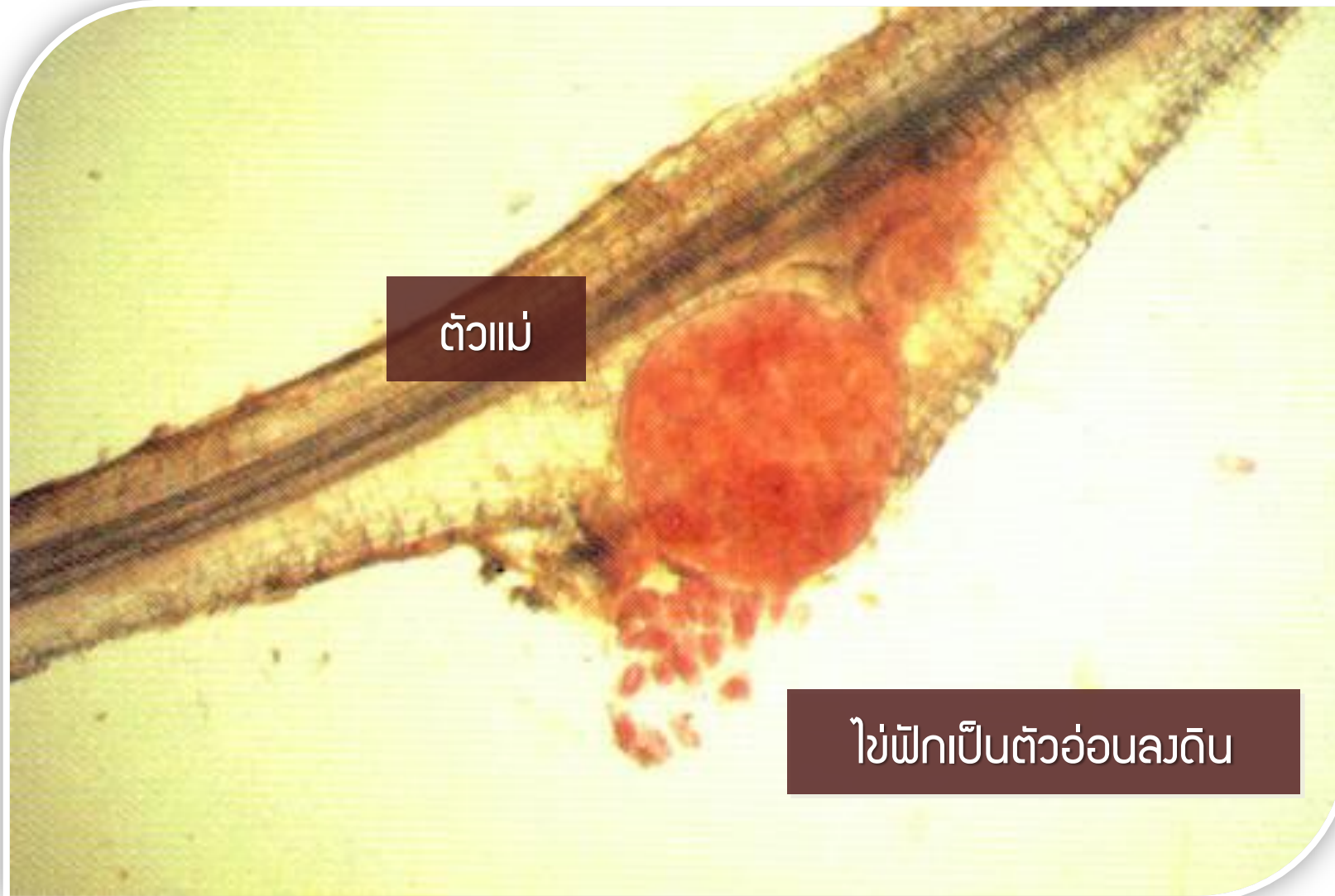


ปุ่มปมที่รากพริกและ 1 กลุ่ม มีจำนวนไข่ 500 ฟอง





## ไส้เดือนฝอยรากปม



ตัวแม่

ไข่ฝักเป็นตัวอ่อนลงดิน

# เทคโนโลยีการป้องกันกำจัดโรครากปมในพริก

รู้จักเรื่องพืชกับกรมวิชาการเกษตร



## การควบคุมโรครากปม

### 1. ลดประชากรไส้เดือนฝอยในแปลงปลูก



กำจัดเศษซากพืชเป็นโรคออกจากแปลง

ปลูกปอเทืองก่อนปลูกพริกฤดูใหม่

# เทคโนโลยีการป้องกันกำจัดโรครากปมในพริก

รู้จักเรื่องพืชกับกรมวิชาการเกษตร



กอนต้นพริกก่อนไถเตรียมดิน

# เทคโนโลยีการป้องกันกำจัดโรครากปมในพริก

รู้จักเรื่องพืชกับกรมวิชาการเกษตร



ไถแปลงปลูกและหว่านปูนขาวอัตรา 5 กก./ไร่

# เทคโนโลยีการป้องกันกำจัดโรครากปมในพริก

รู้จักเรื่องพืชกับกรมวิชาการเกษตร



พอถึงระยะออกดอก 45-50 วัน

# เทคโนโลยีการป้องกันกำจัดโรครากปมในพริก

รู้จักเรื่องพืชกับกรมวิชาการเกษตร



ไถกลบต้นปอเทือง

# เทคโนโลยีการป้องกันกำจัดโรครากปมในพริก

รู้จักเรื่องพืชกับกรมวิชาการเกษตร



ทิ้งไว้ในแปลง 2 สัปดาห์ ได้เป็นปุ๋ยพืชสด  
ก่อนเตรียมแปลงปลูกพริก



## 2. ไม่นำใส่เดือนฝอยเข้าแปลงปลูก



ไม่นำต้นกล้าติดใส่เดือนฝอยเข้าไปปลูก

## การเตรียมแปลงเพาะกล้า



ใช้กลบเผาดินแปลงเพาะกล้า 7-8 ชั่วโมง เพื่อนำตัวอ่อน  
ไส้เดือนฝอยในดิน ก่อนหว่านเมล็ด

# เทคโนโลยีการป้องกันกำจัดโรครากปมในพริก

รู้จักเรื่องพืชกับกรมวิชาการเกษตร



ได้ต้นกล้าพริกไม่มีไส้เดือนฝอยติดไปกับระบบราก ก่อนย้ายปลุกในแปลง

## สอบถามข้อมูลเพิ่มเติมได้ที่หน่วยงานของกรมวิชาการเกษตร ดังนี้

สำนักวิจัยพัฒนาเทคโนโลยีชีวภาพ โทรศัพท 0-2940-7432

สำนักวิจัยและพัฒนาการเกษตรเขตที่ 1 จ.เชียงใหม่ โทรศัพท 0-5311-4121

สำนักวิจัยและพัฒนาการเกษตรเขตที่ 2 จ.พิษณุโลก โทรศัพท 0-5531-1990

สำนักวิจัยและพัฒนาการเกษตรเขตที่ 3 จ.ขอนแก่น โทรศัพท 0-4334-2716

สำนักวิจัยและพัฒนาการเกษตรเขตที่ 4 จ.อุบลราชธานี โทรศัพท 0-4520-0422

สำนักวิจัยและพัฒนาการเกษตรเขตที่ 5 จ.ชัยนาท โทรศัพท 0-5610-5070

สำนักวิจัยและพัฒนาการเกษตรเขตที่ 6 จ.จันทบุรี โทรศัพท 0-3939-7134

สำนักวิจัยและพัฒนาการเกษตรเขตที่ 7 จ.สุราษฎร์ธานี โทรศัพท 0-7725-9445

สำนักวิจัยและพัฒนาการเกษตรเขตที่ 8 จ.สงขลา โทรศัพท 0-7444-5905