

การศึกษาผลกระทบการระบาดของศัตรูพริกภายใต้การเปลี่ยนแปลงของสภาวะภูมิอากาศในพื้นที่จังหวัดตรัง

ปัญหาด้านโรค-แมลงจัดเป็นปัญหาสำคัญที่ส่งผลกระทบต่อผลผลิตทั้งในด้านปริมาณและคุณภาพ ประเมินการณ์ว่าจากสภาวะอากาศที่เปลี่ยนแปลงทำให้ผลผลิตทางการเกษตรลดลง 10-30 % การสำรวจพริกที่ได้รับผลกระทบจากการระบาดของศัตรูพริกภายใต้การเปลี่ยนแปลงของสภาวะภูมิอากาศในพื้นที่จังหวัดตรัง จะเป็นข้อมูลในการเฝ้าระวัง และพยากรณ์การระบาดของศัตรูพริกล่วงหน้า เพื่อรับมือกับการเปลี่ยนแปลงด้านสภาวะภูมิอากาศ มีวัตถุประสงค์ได้ข้อมูลผลกระทบการระบาดของศัตรูพริกในพริกภายใต้การเปลี่ยนแปลงของสภาวะภูมิอากาศในพื้นที่จังหวัดตรัง โดยสำรวจการแพร่ระบาดของศัตรูพริกในพื้นที่ อ.หาดสำราญ จ.ตรัง ผลจากการสำรวจ พบว่า เกษตรกรส่วนใหญ่ปลูกพริกแซมปาล์มน้ำมันและยางพารา และปลูกพริกผสมผสานกับพืชอื่น เช่น มะพร้าว มะละกอ ปาล์มน้ำมัน แตงโม มีการปลูกพริกตั้งแต่ 1-6 ไร่ ดินที่ปลูกพริกเป็นดินทรายและเหนียวทราย ให้น้ำใช้ ระบบน้ำหยด สายยางรอก ตักรด ในเดือนพฤศจิกายน-ธันวาคม 2556 ซึ่งเป็นช่วงฤดูฝน ระยะเวลาที่เข้าไปสำรวจพบตั้งแต่ระยะต้นกล้าถึงให้ผลผลิต ระยะต้นกล้าเป็นโรคน้อยมาก เช่น โรคตากบ ส่วนโรคอื่นไม่พบ ในระยะพริกออกดอกและติดผลเป็นโรค ได้แก่ ใบหงิกเกิดจากเพลี้ยไฟและไรขาว โรคเหี่ยวเหี่ยว ในระยะพริกให้ผลผลิตมีโรคพริกมากที่สุดโรคที่พบ ได้แก่ โรคเหี่ยวเหี่ยว โรคยอดเน่าและดอกเน่า แอนแทรคโนส โรคใบหงิก ช่วงนี้จะพบโรคมกasaเหตุเพราะมีฝนตกตลอด แมลงศัตรูพริกที่พบ ได้แก่ เพลี้ยอ่อน แมลงหิวข้าว ไรขาว พบเพลี้ยอ่อนและแมลงหิวข้าวมากอาจจะมาจากสาเหตุอากาศขึ้นเพราะช่วงนี้ฝนตกตลอด ในฤดูแล้ง (มกราคม-กุมภาพันธ์ 2557) พริกอยู่ในระยะออกดอกติดผลและให้ผลผลิตโรคที่พบ ได้แก่ โรคใบหงิกจากการเข้าทำลายของแมลง โรคยอดเน่าและดอกเน่า โรคแอนแทรคโนส โรคเหี่ยวเหี่ยว แมลงศัตรูพริกที่พบได้แก่ เพลี้ยอ่อน แมลงหิวข้าว ไรขาว เพลี้ยหอย พบในระยะไข่ ตัวอ่อนและตัวเต็มวัย ศัตรูธรรมชาติที่พบ ได้แก่ ตัวง่าตัวห้ำ แมลงปอ เกษตรกรใช้สารเคมีกำจัดศัตรูพริก ได้แก่ อะบาร์แมคติน แมนโคแซบ เมทาแลคซิล คอปเปอร์ไฮดรอกไซด์และคาร์เบนดาซิม โดยใช้สารกำจัดศัตรูพริกผสมกันทุกชนิด พบว่า เกษตรกรใช้สารกำจัดโรคพริกที่เกิดจากเชื้อราใช้ 2-3 ชนิดขึ้นไป ทั้งที่สามารถเลือกใช้ชนิดใดชนิดหนึ่งได้ ทำให้สิ้นเปลือง เกษตรกรฉีดพ่นสารเคมีกำจัดศัตรูพริก 10 วัน/ครั้ง การใส่ปุ๋ยใช้ปุ๋ยสูตร 15-15-15 ในระยะต้นกล้าถึงออกดอก ระยะเวลาให้ผลผลิตใส่ปุ๋ยสูตร 13-13-21 และให้ปุ๋ยทางใบใช้สูตร 15-5-35 30-25-25 และฮอร์โมนโดยผสมไปพร้อมกับการฉีดสารกำจัดศัตรูพริก

ลักษณะการเข้าทำลายของแมลง

1. เพลี้ยไฟ จะใช้ปากเขี่ยและดูดน้ำเลี้ยงตามส่วนที่กำลังเจริญเติบโต เช่น ยอด ตาดอก ใบอ่อน และดอกอ่อน ส่วนใหญ่จะเข้าทำลายบริเวณยอดอ่อนและใบอ่อน ขอบใบห่อขึ้นด้านบนทั้งสองข้าง พื้นใบเป็นคลื่น
2. ไรขาวพริก ดูดกินน้ำเลี้ยงในส่วนอ่อน ๆ ของพริกใบอ่อนที่ยอดจะหงิกเล็กเรียวยแหลม ก้านใบเปราะหักง่าย ขอบใบจะม้วนลงด้านล่างทำให้ใบเรียวยาวมากขึ้น
3. เพลี้ยอ่อน ดูดกินน้ำเลี้ยงจากส่วนอ่อนของพริก ใบจะแสดงอาการเป็นคลื่นใหญ่ ผิวใบเป็นมันคล้ายถูกขโลมด้วยน้ำมันและสะท้อนแสง ใบส่วนยอดจะเรียวยเล็กหงิก
4. แมลงหิวข้าว ดูดกินน้ำเลี้ยงจากใบทำให้ใบหงิกงอและเหี่ยวแห้ง ต้นแคระแกรน
5. เพลี้ยหอย ดูดกินน้ำเลี้ยงจากส่วนใบและลำต้นทำให้ใบหงิกงอและเหี่ยวแห้ง ต้นแคระแกรน

ลักษณะอาการของโรค

1. โรคตากบ อาการแผลกลมตรงกลางแผลมีสีขาวอมเทา ขอบแผลมีสีน้ำตาลเข้มรอบ ๆ แผล ใบที่เกิดจะเปลี่ยนเป็นสีเหลือง และร่วงหล่นไป
2. โรคยอดเน่าและดอกเน่า อาการส่วนยอดเช่น ใบอ่อน ดอก และลูกอ่อนจะเน่าเป็นสีน้ำตาลไหม้ ถ้าอากาศมีความชื้นสูงมาก ๆ จะเห็นเส้นใยราสีขาวหยาบ ๆ ขึ้นเป็นกระจุกบนเนื้อเยื่อสีน้ำตาล เส้นใยเหล่านี้เจริญตั้งตรงขึ้นจากใบมีลักษณะเป็นเส้นสั้น ๆ ที่ปลายเส้นใยโปร่งออกไปเป็นก้อนสีดำเล็ก ๆ สามารถมองเห็นด้วยตาเปล่า
3. โรคใบหงิก อาการหงิกที่เกิดจากเพลี้ยไฟ ใบหงิกเป็นคลื่นที่บริเวณเส้นกลางใบขอบใบม้วนงอขึ้นด้านบน อาการหงิกที่เกิดจากไรขาว ใบอ่อนที่ยอดจะเล็กเรียวแหลม ก้านใบยาว ใบอ่อนลงด้านล่าง ขอบใบม้วนงอลงด้านล่าง
4. โรคแอนแทรคโนส อาการจะปรากฏเป็นวงกลมดำสีน้ำตาลบนผลพริก เนื้อเยื่อบุ่มลึกลงไปจากระดับเดิมเล็กน้อยจากสีน้ำตาลจะค่อย ๆ ขยายวงกว้างออกไปเป็นแผลวงกลมหรือวงรีรูปไข่เกิดเป็นวงสีน้ำตาลซ้อนกันเป็นชั้น ๆ บางครั้งจะพบเมือกเยิ้มสีส้มอ่อนบริเวณแผล
5. โรคเหี่ยวเฉียว อาการเริ่มแรกใบยอดเหี่ยวเฉพาะเวลากลางวันที่อากาศร้อนจัดและในเวลาค่ำที่อากาศเย็น ใบเหี่ยวเพิ่มมากลามลงมาจนเหี่ยวทั้งต้น โดยที่ใบยังคงเขียวอยู่ ระบบรากถูกทำลายเป็นสีน้ำตาล เมื่อเป็นโรคมามากภายในลำต้นจะกลวงเนื่องจากถูกเชื้อทำลายเนื้อเยื่อและตายในที่สุด
6. โรครากเน่าโคนเน่า ต้นพริกจะแสดงอาการใบเหลืองและร่วง ต่อมาต้นพริกจะเหี่ยวยืนต้นตาย บริเวณโคนต้นเห็นเป็นเส้นใยสีขาว และเมื่อดึงเคลือโรเทียมสีขาวต่อมาเปลี่ยนเป็นสีน้ำตาลดำ ลักษณะคล้ายเมล็ดผักกาด

1. ภาพลักษณะอาการของโรคพริกที่สำรวจพบในจังหวัดตรัง



โรคเหี่ยวเฉียว



โรคแอนแทรคโนส



โรคยอดเน่าและดอกเน่า



โรครากเน่าโคนเน่า



ใบจุดตากบ

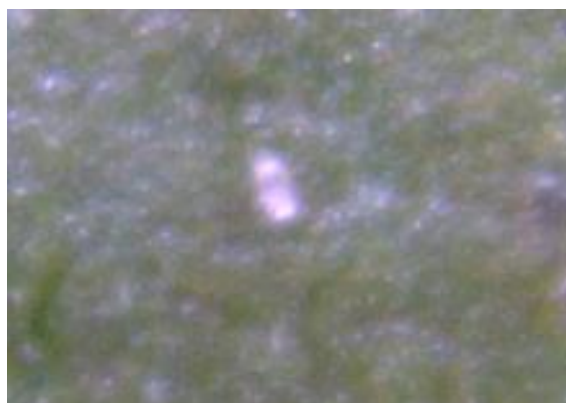


โรคใบหงิก

2. ภาพแมลงที่เข้าทำลายสำรวจพบในจังหวัดตรัง



แมลงหวีขาว



โรขาว



เพลี้ยไฟ



เพลี้ยอ่อน



เพลี้ยหอย

3. ภาพศัตรูธรรมชาติสำรวจพบในจังหวัดตรัง



กลอยใจ คงเจี๊ยง

ศูนย์วิจัยและพัฒนาการเกษตรตรัง