



ประกาศกรมวิชาการเกษตร

เรื่อง โฆษณาคำขอให้ออกหนังสือรับรองพันธุ์พืชขึ้นทะเบียนตามพระราชบัญญัติพันธุ์พืช พ.ศ. ๒๕๑๘

ตามประกาศกระทรวงเกษตรและสหกรณ์ เรื่อง หลักเกณฑ์ วิธีการ และเงื่อนไข การออกหนังสือรับรองพันธุ์พืชขึ้นทะเบียน ตามพระราชบัญญัติพันธุ์พืช พ.ศ. ๒๕๑๘ พ.ศ. ๒๕๔๗ ได้กำหนดขั้นตอนการออกหนังสือรับรองพันธุ์พืชขึ้นทะเบียน โดยให้กรมวิชาการเกษตร ดำเนินการตรวจสอบลักษณะประจำพันธุ์เบื้องต้นของพืชที่ยื่นคำขอ นำไปตีประกาศที่กรมวิชาการเกษตร และที่ในเว็บไซต์ของกรมวิชาการเกษตร เพื่อให้บุคคลทั่วไปได้มีโอกาสทักท้วงภายใน ๓๐ วัน นับแต่วันตีประกาศ นั้น

บัดนี้ ได้มีผู้มายื่นคำขอให้ออกหนังสือรับรองพันธุ์พืชขึ้นทะเบียน ตามพระราชบัญญัติพันธุ์พืช พ.ศ. ๒๕๑๘ จำนวน ๓ พันธุ์ ให้เป็นพันธุ์พืชขึ้นทะเบียนฯ ดังนี้

๑. ข้าว (*Oryza sativa* L.) พันธุ์ซีพีไรซ์ 444 (CPRICE 444)
๒. ข้าว (*Oryza sativa* L.) พันธุ์ซีพีไรซ์ 555 (CPRICE 555)
๓. ข้าว (*Oryza sativa* L.) พันธุ์ซีพีไรซ์ 999 (CPRICE 999)

กรมวิชาการเกษตรได้ตรวจสอบลักษณะประจำพันธุ์เบื้องต้นของพืชดังกล่าวเสร็จเรียบร้อยแล้ว จึงขอประกาศลักษณะประจำพันธุ์เบื้องต้นของพันธุ์พืชดังกล่าวให้ทราบโดยทั่วกัน ปราบกฏตามเอกสารแนบท้ายประกาศนี้ และหากมีผู้ใดประสงค์จะทักท้วงหรือมีข้อพิสูจน์ ว่าการยื่นคำขอให้ออกหนังสือรับรองพันธุ์พืชขึ้นทะเบียนฯ ดังกล่าวเป็นไปโดยมิชอบ ให้แจ้งที่กลุ่มวิจัยการคุ้มครองพันธุ์พืช สำนักคุ้มครองพันธุ์พืช กรมวิชาการเกษตร จตุจักร กรุงเทพมหานคร ๑๐๙๐๐ โทรศัพท์ ๐-๒๙๔๐-๗๒๑๔ ภายใน ๓๐ วัน นับแต่วันตีประกาศเป็นต้นไป

ประกาศ ณ วันที่ ๒๔ มีนาคม พ.ศ. ๒๕๖๒

(นางสาวเสริมสุข สลักเพชร)  
อธิบดีกรมวิชาการเกษตร

## ข้าว (*Oryza sativa* L.) พันธุ์ซีพีไรซ์ 444 (CPRICE 444)

### ผู้ยื่นคำขอขึ้นทะเบียน

ชื่อ - สกุล                      บริษัท เจริญโภคภัณฑ์เมล็ดพันธุ์ จำกัด  
ที่อยู่                              เลขที่ 97 ถนนเจริญจิต แขวงทุ่งวัดดอน เขตสาทร กรุงเทพฯ 10120  
โทรศัพท์                         02-675-7517

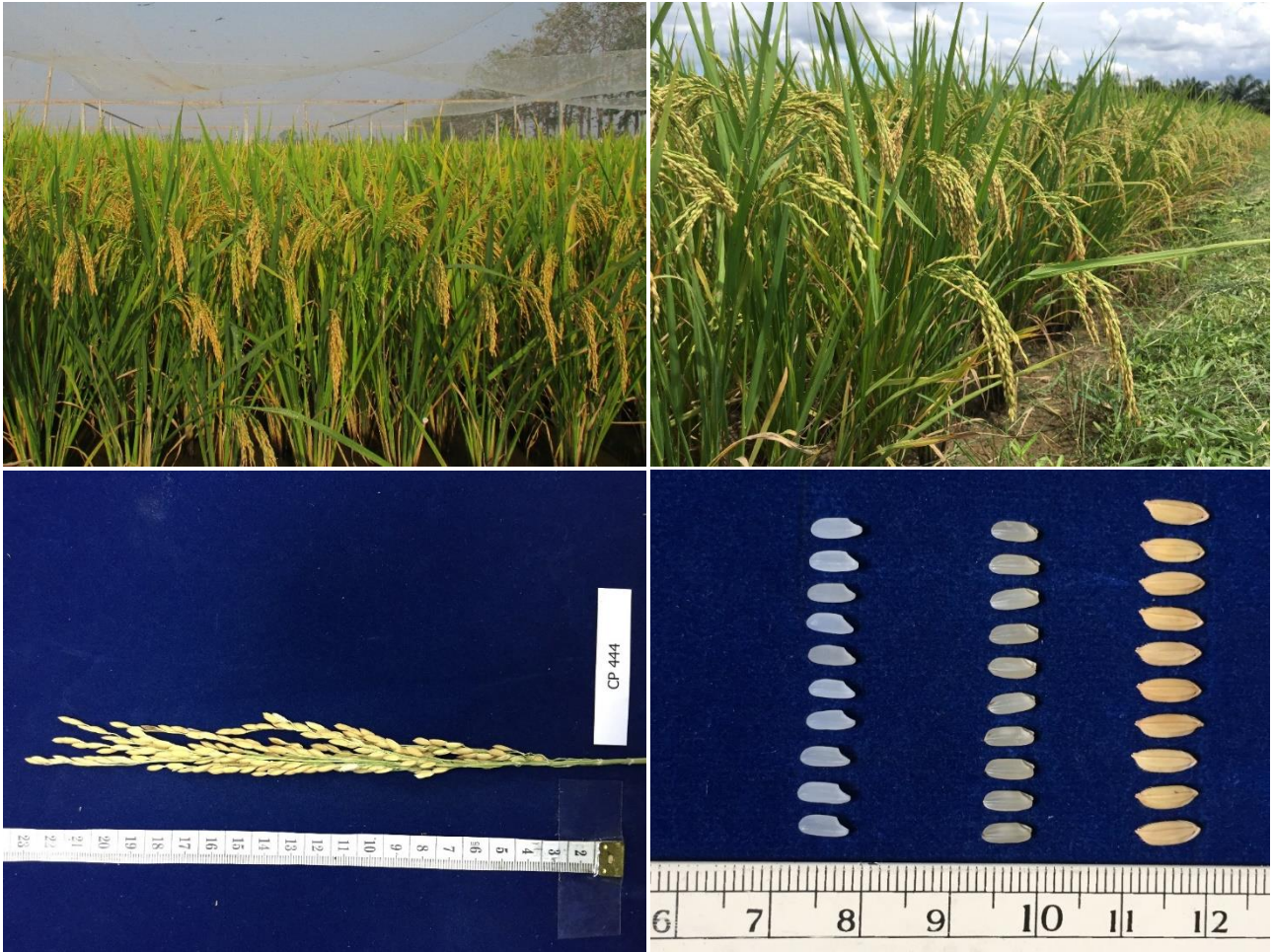
### แหล่งที่มาและประวัติพันธุ์

ข้าวพันธุ์ซีพีไรซ์ 444 (สายพันธุ์ BR14B04-1-6-1-1) เป็นข้าวเจ้า ไม้ไวต่อช่วงแสง ได้จากการคัดเลือกพันธุ์ของคู่ผสมของ ข้าวพันธุ์ซีพี 111 เป็นพันธุ์แม่ และข้าวสายพันธุ์ KHR0104-6-1-24-30-4-104 เป็นพันธุ์พ่อ ณ หน่วยงานวิจัยและปรับปรุงพันธุ์ข้าว ฟาร์มกำแพงเพชร (พีซีไร์) อำเภอเมืองกำแพงเพชร จังหวัดกำแพงเพชร โดยดำเนินการผสมข้ามเพื่อผลิตเมล็ดข้าวชั่วรุ่นที่ 1 ในฤดูนาปรัง ปีพ.ศ. 2557 และนำเมล็ดที่ได้จากการผสม มาปลูกเป็นต้นลูกผสมชั่วรุ่นที่ 1 เพื่อผลิตเมล็ดในชั่วรุ่นที่ 2 หลังจากนั้นนำเมล็ดในชั่วรุ่นที่ 2 มาปลูกและคัดเลือกพันธุ์ ลักษณะที่คัดเลือกได้แก่ ไม้ไวต่อช่วงแสง ต้นเตี้ย เมล็ดสั้น ปริมาณขนที่เมล็ดน้อย แตกกอดี จำนวนเมล็ดต่อรวงมาก และผลผลิตสูง และได้คัดเลือกพันธุ์ถึงชั่วรุ่นที่ 6 ในปี พ.ศ. 2560 จนได้สายพันธุ์ BR14B04-1-6-1-1-1 และได้ประเมินผลผลิตเบื้องต้น ลักษณะทางการเกษตร และลักษณะประจำพันธุ์ ความต้านทานโรคและแมลงในสภาพธรรมชาติ รวมทั้งประเมินคุณภาพทางกายภาพ ณ ห้องปฏิบัติการเครื่องหมายโมเลกุลและคุณภาพข้าว ของหน่วยงานวิจัยและปรับปรุงพันธุ์ข้าว ฟาร์มกำแพงเพชร (พีซีไร์) จังหวัดกำแพงเพชร ในฤดูนาปรัง ปีพ.ศ. 2560-2561 (ธ.ค. 2560-มี.ค. 2561) ได้ปลูกเปรียบเทียบผลผลิตระหว่างสถานีวิจัย ของหน่วยงานวิจัยและปรับปรุงพันธุ์ จำนวน 2 สถานี ได้แก่ ฟาร์มกำแพงเพชร (พีซีไร์) อำเภอเมือง จังหวัดกำแพงเพชร และฟาร์มเชียงราย อำเภอขุนตาล จังหวัดเชียงราย ได้ประเมินความต้านทานโรคและแมลงในสภาพธรรมชาติ ในช่วงเดือน ก.พ.-มี.ย. 2561 ได้ปลูกประเมินผลผลิตในนาราชบุรี อำเภอเมืองกำแพงเพชร จังหวัดกำแพงเพชร เป็นพันธุ์ต้นเตี้ย เมล็ดสั้น เปลือกมีขนน้อย เหมาะสำหรับเลี้ยงไก่ชน และนก ให้ผลผลิตเฉลี่ย 958 กิโลกรัมต่อไร่

### ลักษณะประจำพันธุ์ทางพฤกษศาสตร์

<b>ชนิด/ประเภท</b>	ชื่อไทย ข้าว ชื่อวิทยาศาสตร์ <i>Oryza sativa</i> L. วงศ์ Poaceae พีชล้มลุก ข้าวเจ้า ไม้ไวต่อช่วงแสง
<b>ต้น</b>	ทรงกอตั้ง ความสูงของต้นวัดถึงปลายรวง 104.8 เซนติเมตร ปล้องสีเหลืองอ่อน
<b>ใบ</b>	ใบเดี่ยว รูปแถบ กว้าง 1.1 เซนติเมตร ยาว 40.2 เซนติเมตร มุมปลายใบตั้งตรง ปลายใบแหลม ขอบใบเรียบ แผ่นใบมีขน กาบใบสีเขียว ลิ่นใบสีขาว ปลายแหลม ยาว 10.2 มิลลิเมตร หูใบสีเขียว ข้อต่อใบสีเขียวอ่อน ใบสีเขียว มุมใบตรงตั้งตรง กว้าง 1.4 เซนติเมตร ยาว 31.6 เซนติเมตร ใบแก่ข้า
<b>ดอก</b>	ช่อดอกแบบช่อแยกแขนง (panicle) จำนวนรวงต่อกอ 11 รวง การแตกกระแงถี่ คอรวงยาว กลีบรองดอก (ดอกย่อย 2 ดอกล่างที่ลดรูปเหลือเฉพาะกาบล่าง) สีฟาง ยอดเกสรเพศเมียสีขาว
<b>ผล/เมล็ด</b>	ระยะเก็บเกี่ยว รวงยาว 22.1 เซนติเมตร เปลือกเมล็ด (กาบล่างและกาบบน) สีฟาง มีขนสั้น ไม่มีหาง ปลายสีฟาง ข้าวเปลือกกว้าง 2.50 มิลลิเมตร ยาว 7.93 มิลลิเมตร หนา 1.93 มิลลิเมตร ข้าวกล้อง รูปปร่างสั้น สีน้ำตาลอ่อน กว้าง 2.24 มิลลิเมตร ยาว 5.63 มิลลิเมตร หนา

1.79 มิลลิเมตร ข้าวขาวมีท้องไข่ปานกลาง กว้าง 2.12 เซนติเมตร ยาว 5.52 เซนติเมตร หนา 1.70 มิลลิเมตร น้ำหนักข้าวเปลือก 1,000 เมล็ด 22.33 กรัม จำนวนเมล็ดดีต่อรวง 159 เมล็ด การติดเมล็ด 82 เปอร์เซ็นต์ การร่วงของเมล็ด 6-25 เปอร์เซ็นต์



ข้าวพันธุ์ซีพีไรซ์ 444 (CPRICE 444)

## ข้าว (*Oryza sativa* L.) พันธุ์ซีพีไรซ์ 555 (CPRICE 555)

### ผู้ยื่นคำขอขึ้นทะเบียน

ชื่อ – สกุล บริษัท เจริญโภคภัณฑ์เมล็ดพันธุ์ จำกัด  
ที่อยู่ เลขที่ 97 ถ.เย็นจิต แขวงทุ่งวัดดอน เขตสาทร กรุงเทพฯ 10120  
โทรศัพท์ 02-675-7517

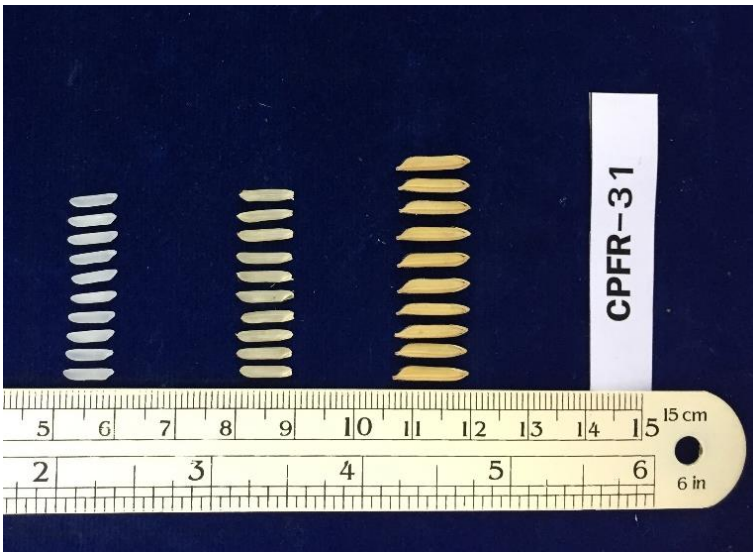
### แหล่งที่มาและประวัติพันธุ์

ข้าวพันธุ์ซีพีไรซ์ 555 (สายพันธุ์ F1430103-1-36-1-1-1) เป็นข้าวเจ้า ไม้ไวต่อช่วงแสง ได้จากการคัดเลือกพันธุ์ของคู่ผสมของ ข้าวสายพันธุ์ KHR106-1-1-12-20-4-106-102 เป็นพันธุ์แม่ และข้าวพันธุ์ ปทุมธานี 1 เป็นพันธุ์พ่อ ณ หน่วยงานวิจัยและปรับปรุงพันธุ์ข้าว ฟาร์มกำแพงเพชร (พีซีไร์) จังหวัดกำแพงเพชร ผสมข้าวเพื่อผลิตเมล็ดข้าวชั่วรุ่นที่ 1 ในฤดูนาปี ปีพ.ศ. 2557 และนำเมล็ดที่ได้จากการผสม มาปลูกเป็นต้นลูกผสมชั่วรุ่นที่ 1 ในฤดูนาปรัง ปีพ.ศ. 2557 เพื่อผลิตเมล็ดในชั่วรุ่นที่ 2 หลังจากนั้นนำเมล็ดในชั่วรุ่นที่ 2 มาปลูกและคัดเลือกพันธุ์ในลักษณะไม้ไวต่อช่วงแสง ต้นเตี้ย อายุสั้น เมล็ดยาวเรียวยาว และผลผลิตสูง ในเดือน เมษายน พ.ศ. 2558 และได้คัดเลือกพันธุ์ถึงชั่วรุ่นที่ 6 ในปี พ.ศ. 2559 จนได้สายพันธุ์ F1430103-1-36-1-1-1 โดยกำหนดรหัสพันธุ์ในงานทดสอบพันธุ์เป็น CPF 31 และได้ประเมินผลผลิตเบื้องต้น ลักษณะทางการเกษตร และลักษณะประจำพันธุ์ ความต้านทานโรคและแมลงในสภาพธรรมชาติ รวมทั้งประเมินคุณภาพการหุงต้ม คุณภาพทางกายภาพและเคมี ณ ห้องปฏิบัติการเครื่องหมายโมเลกุลและคุณภาพข้าว ของหน่วยงานวิจัยและปรับปรุงพันธุ์ข้าว ฟาร์มกำแพงเพชร (พีซีไร์) จ.กำแพงเพชร และในฤดูนาปรังปี พ.ศ. 2559-60 ฤดูนาปีพ.ศ. 2560 และฤดูนาปรัง พ.ศ. 2560-2561 ได้ปลูกเปรียบเทียบผลผลิตระหว่างสถานีวิจัย ของหน่วยงานวิจัยและปรับปรุงพันธุ์ จำนวน 2 สถานี ได้แก่ ฟาร์มกำแพงเพชร (พีซีไร์) อำเภอเมืองกำแพงเพชร จังหวัดกำแพงเพชร และฟาร์มเชียงราย อำเภอขุนตาล จังหวัดเชียงราย ได้ประเมินความต้านทานโรคและแมลงในสภาพธรรมชาติ รวมทั้งประเมินคุณภาพการหุงต้ม คุณภาพทางกายภาพและเคมี ณ ศูนย์วิจัยข้าวปทุมธานี และห้องปฏิบัติการเครื่องหมายโมเลกุลและคุณภาพข้าว ของหน่วยงานวิจัยและปรับปรุงพันธุ์ข้าว ฟาร์มกำแพงเพชร และในช่วงเวลาเดียวกันได้ปลูกประเมินผลผลิตในนาราชูร์ อำเภอเมืองกำแพงเพชร จังหวัดกำแพงเพชร และ อำเภอขุนตาล จังหวัดเชียงราย เป็นพันธุ์ที่มีเมล็ดเรียวยาว มีกลิ่นหอม นุ่มเมื่อหุงสุก เหมาะสำหรับบริโภคเป็นข้าวกล้อง และข้าวสาร ให้ผลผลิตเฉลี่ย 891 กิโลกรัมต่อไร่

### ลักษณะประจำพันธุ์ทางพฤกษศาสตร์

ชนิด/ประเภท ชื่อไทย ข้าว ชื่อวิทยาศาสตร์ *Oryza sativa* L. วงศ์ Poaceae พีชล้มลุก ข้าวเจ้า ไม้ไวต่อช่วงแสง  
ต้น ทรงกอตั้ง ความสูงของต้นวัดถึงปลายรวง 128 เซนติเมตร ปล้องสีเหลืองอ่อน  
ใบ ใบเดี่ยว รูปแถบ กว้าง 1.4 เซนติเมตร ยาว 55.0 เซนติเมตร มุมปลายใบตั้งตรง ปลายใบแหลม ขอบใบเรียบ แผ่นใบมีขนเล็กน้อย กาบใบสีเขียว ลิ้นใบสีขาว ปลายแยกสองแฉก ยาว 15.0 มิลลิเมตร หูใบสีเขียวอ่อน ข้อต่อใบสีเขียวอ่อน ใบสีเขียว มุมใบตรงตั้งตรง กว้าง 1.7 เซนติเมตร ยาว 42.0 เซนติเมตร ใบแก่ช้ำ

ดอก	ช่อดอกแบบช่อแยกแขนง (panicle) จำนวนรวงต่อกอ 9 รวง การแตกกระแฉ่งปานกลาง คอรวงสั้น กลีบรองดอก (ดอกย่อย 2 ดอกล่างที่ลดรูปเหลือเฉพาะกาบล่าง) สีฟาง ยอดเกสรเพศเมียสีขาว
ผล/เมล็ด	ระยะเก็บเกี่ยว รวงยาว 26.0 เซนติเมตร เปลือกเมล็ด (กาบล่างและกาบบน) สีฟาง มีขนสั้น ไม่มีหาง ปลายสีฟาง ข้าวเปลือกกว้าง 2.14 มิลลิเมตร ยาว 12.16 มิลลิเมตร หนา 1.85 มิลลิเมตร ข้าวกล้อง รูปปร่างเรียวยาว สีน้ำตาลอ่อน กว้าง 1.87 มิลลิเมตร ยาว 8.51 มิลลิเมตร หนา 1.62 มิลลิเมตร ข้าวขาวมีท้องไข่น้อย กว้าง 1.81 เซนติเมตร ยาว 7.83 เซนติเมตร หนา 1.59 มิลลิเมตร น้ำหนักข้าวเปลือก 1,000 เมล็ด 26.11 กรัม จำนวนเมล็ดดีต่อรวง 150 เมล็ด การติดเมล็ด 87 เปอร์เซ็นต์ การร่วงของเมล็ด 6-25 เปอร์เซ็นต์
ลักษณะอื่นๆ	<ul style="list-style-type: none"> <li>- ปริมาณสาร 2AP เฉลี่ย 0.86 ppm.</li> <li>- ปริมาณอมิโลส 17.44 เปอร์เซ็นต์</li> <li>- ค่าการสลายตัวในต่าง 5.0</li> <li>- ค่าความคงตัวแป้งสุก 98 มิลลิเมตร</li> </ul>



ข้าวพันธุ์ซีพีไรซ์ 555 (CPRICE 555)

## ข้าว (*Oryza sativa* L.) พันธุ์ซีพีไรซ์ 999 (CPRICE 999)

### ผู้ยื่นคำขอขึ้นทะเบียน

ชื่อ – สกุล บริษัท เจริญโภคภัณฑ์เมล็ดพันธุ์ จำกัด  
ที่อยู่ เลขที่ 97 ถนนแจ้งวัฒนะ แขวงทุ่งวัดดอน เขตสาทร กรุงเทพฯ 10120  
โทรศัพท์ 02-675-7517

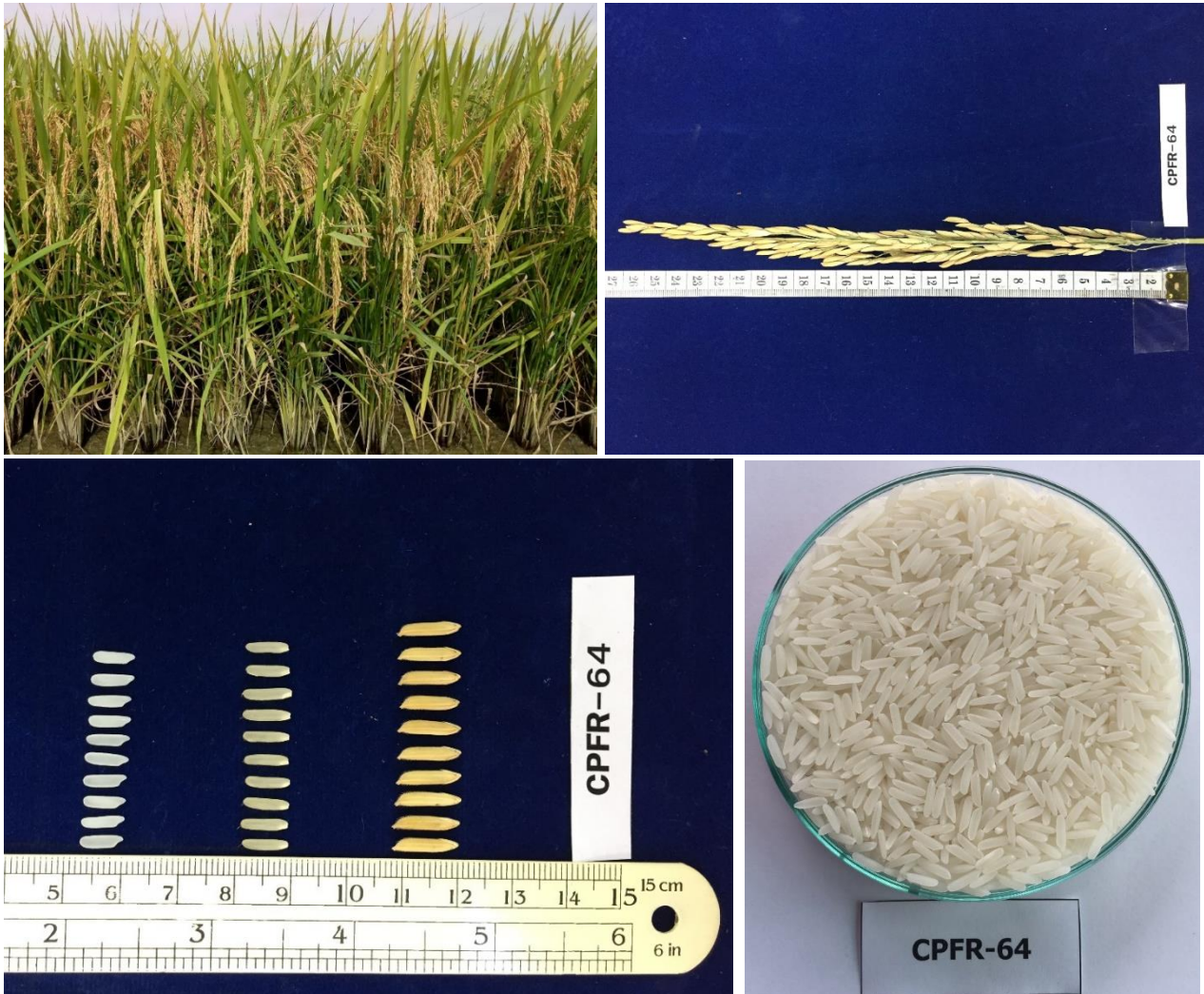
### แหล่งที่มาและประวัติพันธุ์

ข้าวพันธุ์ ซีพีไรซ์ 999 (สายพันธุ์ F1520801-1-21-3-1-1) เป็นข้าวเจ้า ไร่ไม่ไวต่อช่วงแสง ได้จากการคัดเลือกพันธุ์ของคู่ผสมของ ข้าวพันธุ์ ขาวดอกมะลิ 105 เป็นพันธุ์แม่ และข้าวสายพันธุ์ KHR106-1-1-12-20-4-106-102 เป็นพันธุ์พ่อ ณ หน่วยงานวิจัยและปรับปรุงพันธุ์ข้าว ฟาร์มกำแพงเพชร (พีซีไร์) จังหวัดกำแพงเพชร ผสมข้ามเพื่อผลิตเมล็ดข้าวชั่วรุ่นที่ 1 ในฤดูนาปี ปีพ.ศ. 2557 และนำเมล็ดที่ได้จากการผสมเกสรปลูกเป็นต้นลูกผสมชั่วรุ่นที่ 1 เพื่อผลิตเมล็ดในชั่วรุ่นที่ 2 หลังจากนั้นนำเมล็ดในชั่วรุ่นที่ 2 มาปลูกและคัดเลือกพันธุ์ในลักษณะไม่ไวต่อช่วงแสง ต้นเตี้ย ในเดือน มกราคม พ.ศ. 2559 และได้คัดเลือกพันธุ์ถึงชั่วรุ่นที่ 6 ในปี พ.ศ. 2560 จนได้สายพันธุ์ F1520801-1-21-3-1-1 โดยกำหนดรหัสพันธุ์ในงานทดสอบพันธุ์เป็น CPFR 64 และได้ประเมินผลผลิตเบื้องต้น ลักษณะทางการเกษตร และลักษณะประจำพันธุ์ ความต้านทานโรคและแมลงในสภาพธรรมชาติ รวมทั้งประเมินคุณภาพการหุงต้ม คุณภาพทางกายภาพและเคมี ณ ห้องปฏิบัติการเครื่องหมายโมเลกุลและคุณภาพข้าว ของหน่วยงานวิจัยและปรับปรุงพันธุ์ข้าว ฟาร์มกำแพงเพชร (พีซีไร์) จังหวัดกำแพงเพชร ได้ปลูกเปรียบเทียบผลผลิตระหว่างสถานีวิจัย ของหน่วยงานวิจัยและปรับปรุงพันธุ์ จำนวน 2 สถานี ได้แก่ ฟาร์มกำแพงเพชร (พีซีไร์) อำเภอเมืองกำแพงเพชร จังหวัดกำแพงเพชร และฟาร์มเชียงราย อำเภอขุนตาล จังหวัดเชียงราย ในฤดูนาปีพ.ศ. 2560 และฤดูนาปรัง พ.ศ. 2560-2561 ได้ประเมินความต้านทานโรคและแมลงในสภาพธรรมชาติ รวมทั้งประเมินคุณภาพการหุงต้ม คุณภาพทางกายภาพและเคมี ณ ศูนย์วิจัยข้าวปทุมธานี และห้องปฏิบัติการเครื่องหมายโมเลกุลและคุณภาพข้าว ของหน่วยงานวิจัยและปรับปรุงพันธุ์ข้าว ฟาร์มกำแพงเพชร และในช่วงเวลาเดียวกันได้ปลูกประเมินผลผลิตในนาราชบุรี อำเภอเมืองกำแพงเพชร จังหวัดกำแพงเพชร และอำเภอขุนตาล จังหวัดเชียงราย เป็นพันธุ์ที่มีเมล็ดเรียวยาว มีกลิ่นหอม นุ่มเมื่อหุงสุก ให้ผลผลิตเฉลี่ย 838 กิโลกรัมต่อไร่

### ลักษณะประจำพันธุ์ทางพฤกษศาสตร์

ชนิด/ประเภท ชื่อไทย ข้าว ชื่อวิทยาศาสตร์ *Oryza sativa* L. วงศ์ Poaceae พีชล้มลุก ข้าวเจ้า ไร่ไม่ไวต่อช่วงแสง  
ต้น ทรงกอตั้ง ความสูงของต้นวัดถึงปลายรวง 130 เซนติเมตร ปล้องสีเหลืองอ่อน  
ใบ ใบเดี่ยว รูปแถบ กว้าง 1.6 เซนติเมตร ยาว 53.0 เซนติเมตร มุมปลายใบตั้งตรง ปลายใบแหลม ขอบใบเรียบ แผ่นใบมีขน กาบใบสีเขียว ลิ่นใบสีขาว ปลายแยกสองแฉก ยาว 8.0 มิลลิเมตร หูใบสีเขียวอ่อน ข้อต่อใบสีเขียวอ่อน ใบสีเขียว มุมใบตรงตั้งตรง กว้าง 2.0 เซนติเมตร ยาว 34.0 เซนติเมตร ใบแก่ข้า

- ดอก** ช่อดอกแบบช่อแยกแขนง (panicle) จำนวนรวงต่อดอก 9 รวง การแตกกระแจะปานกลาง คอรวงสั้น กลิบรองดอก (ดอกย่อย 2 ดอกล่างที่ลดรูปเหลือเฉพาะกาบล่าง) สีฟาง ยอดเกสรเพศเมียสีขาว
- ผล/เมล็ด** ระยะเก็บเกี่ยว รวงยาว 24.0 เซนติเมตร เปลือกเมล็ด (กาบล่างและกาบบน) สีฟาง มีขนสั้น ไม่มีหาง ปลายสีฟาง ข้าวเปลือกกว้าง 2.48 มิลลิเมตร ยาว 11.28 มิลลิเมตร หนา 1.95 มิลลิเมตร ข้าวกล้อง รูปร่างเรียวยาว สีน้ำตาลอ่อน กว้าง 2.11 มิลลิเมตร ยาว 7.84 มิลลิเมตร หนา 1.94 มิลลิเมตร ข้าวขาวมีท้องไข่น้อย กว้าง 2.08 เซนติเมตร ยาว 7.57 เซนติเมตร หนา 1.68 มิลลิเมตร น้ำหนักข้าวเปลือก 1,000 เมล็ด 29.50 กรัม จำนวนเมล็ดดีต่อรวง 131 เมล็ด การติดเมล็ด 89 เปอร์เซ็นต์ การร่วงของเมล็ด 6-25 เปอร์เซ็นต์
- ลักษณะอื่นๆ**
- ปริมาณสาร 2AP เฉลี่ย 1.05 ppm.
  - ปริมาณอมิโลส 15.33 เปอร์เซ็นต์
  - ค่าการสลายตัวในต่าง 7.0
  - ค่าความคงตัวแป้งสุก 90 มิลลิเมตร



ข้าวพันธุ์ซีพีไรซ์ 999 (CPRICE 999)