



ประกาศกรมวิชาการเกษตร

เรื่อง โฆษณาคำขอล้อออกหนังสือรับรองพันธุ์พืชขึ้นทะเบียน ตามพระราชบัญญัติพันธุ์พืช พ.ศ. ๒๕๑๘

ตามประกาศกระทรวงเกษตรและสหกรณ์ เรื่อง หลักเกณฑ์ วิธีการ และเงื่อนไข การออกหนังสือรับรองพันธุ์พืชขึ้นทะเบียน ตามพระราชบัญญัติพันธุ์พืช พ.ศ. ๒๕๑๘ พ.ศ. ๒๕๔๗ ได้กำหนดขั้นตอนการออกหนังสือรับรองพันธุ์พืชขึ้นทะเบียน โดยให้กรมวิชาการเกษตร ดำเนินการตรวจสอบลักษณะประจำพันธุ์เบื้องต้นของพืชที่ยื่นคำขอ นำไปปิดประกาศที่กรมวิชาการเกษตร และที่ในเว็บไซต์ของกรมวิชาการเกษตร เพื่อให้บุคคลทั่วไปได้มีโอกาสทักท้วงภายใน ๓๐ วันนับแต่วันปิดประกาศ นั้น

บัดนี้ ได้มีผู้ยื่นคำขอล้อออกหนังสือรับรองพันธุ์พืชจำนวน ๓ พันธุ์พืช ให้เป็นพันธุ์พืชขึ้นทะเบียน ดังนี้

๑. ขนุน พันธุ์เหลืองศรีชล
๒. ขนุน พันธุ์ทองหอม
๓. ขนุน พันธุ์แดงราชา

ซึ่งกรมวิชาการเกษตรได้ตรวจสอบลักษณะประจำพันธุ์เบื้องต้นของพืชดังกล่าวเสร็จเรียบร้อยแล้ว จึงขอประกาศลักษณะประจำพันธุ์เบื้องต้นของพืชทั้ง ๓ พันธุ์พืชให้ทราบโดยทั่วกัน ปราบกฏตามเอกสารแนบท้ายประกาศนี้ และหากมีผู้ใดประสงค์จะทักท้วงหรือมีข้อพิพาทว่าการยื่นคำขอล้อออกหนังสือรับรองพันธุ์พืชขึ้นทะเบียนดังกล่าวเป็นไปโดยมิชอบ ให้แจ้งที่ฝ่ายบริหารจัดการกองทุนคุ้มครองพันธุ์พืช กองคุ้มครองพันธุ์พืช กรมวิชาการเกษตร จตุจักร กรุงเทพมหานคร ๑๐๕๐๐ โทรศัพท์ ๐-๒๕๔๐-๗๒๑๔ ภายใน ๓๐ วัน นับตั้งแต่วันปิดประกาศเป็นต้นไป

ประกาศ ณ วันที่ ๕ มีนาคม พ.ศ. ๒๕๕๓

ลงนาม

(นายสมชาย ชาญณรงค์กุล)

อธิบดีกรมวิชาการเกษตร

ขบวนการพันธุ์เหลืองศรีชล

แหล่งที่มาและประวัติ

ขบวนการพันธุ์เหลืองศรีชล เกิดจากการเพาะเมล็ดของขบวนการที่ไม่ทราบชื่อพันธุ์ที่แน่ชัด ในสวนของ นายสุนทร ฤทธิล้ำ ที่หมู่ที่ 3 ตำบลหนองขาม อำเภอศรีราชา จังหวัดชลบุรี เมื่อประมาณ 60-70 ปีที่แล้ว ลักษณะเป็นขบวนการที่มีเนื้อสีเหลือง จึงตั้งชื่อว่า เหลืองศรีชล ตามสีของเนื้อและสถานที่กำเนิด เคยได้รับรางวัลชนะเลิศ จากการประกวดทางการเกษตร ประเภทขบวนการหนังสือเหลือง ในงานศิลปาชีพบางไทร ครั้งที่ 14 เมื่อเดือนกุมภาพันธ์ 2542

ผู้ยื่นขอขึ้นทะเบียน

ชื่อ-สกุล นางศรีไพร ฤทธิล้ำ

ที่อยู่ เลขที่ 119/11 ถ.สุขุมวิท ต.ศรีราชา อ.ศรีราชา จ.ชลบุรี 20110

โทรศัพท์ 089 257 7091

ลักษณะประจำพันธุ์ทางพฤกษศาสตร์

ชนิด/ประเภท ไม้ผลยืนต้น กลุ่มไม้ผลเมืองร้อน ชื่อวิทยาศาสตร์ *Artocarpus heterophyllus* Lamk. วงศ์ Moraceae

ต้น เมื่ออายุ 5 ปี มีความสูงประมาณ 4-6 เมตร ลำต้นมีขนาดเส้นผ่าศูนย์กลางประมาณ 20 เซนติเมตร เส้นผ่าศูนย์กลางทรงพุ่ม 5-6 เมตร

ใบ ใบเดี่ยวยาว ที่ขอบใบบิดเล็กน้อย เส้นใบสีเหลือง หน้าใบสีเขียวเข้มเงา ใบมัน เส้นกลางใบ และเส้นใบปรากฏชัดเจน ใบกว้างประมาณ 6 เซนติเมตร ยาวประมาณ 10 เซนติเมตร ก้านใบยาวประมาณ 2 เซนติเมตร

ดอก ออกตามลำต้นหรือกิ่งแขนงใหญ่ ออกดอกเป็นช่อ ดอกแยกเพศกัน ช่อดอกเพศเมียสีขาว และก้านช่อดอกมีขนาดใหญ่กว่าก้านช่อดอก การผสมเกสรดี

ผล ผลรวม ทรงผลยาวรี เปลือกมีสีเหลือง เมื่อแก่จัดมีหนามสั้นและขยายห่าง ผลมีขนาดกว้างประมาณ 18-25 เซนติเมตร ยาวประมาณ 30 เซนติเมตร หนักประมาณ 12-18 กิโลกรัมต่อผล ขวงหรือเนื้อสีเหลืองทอง เนื้อกรอบ รสชาติหวาน มีกลิ่นหอมอ่อน ๆ ซ้ำสีทองบริโภคไม่ได้

เมล็ด รูปร่างกลมใหญ่ เนื้อในเมล็ดสีขาว จำนวนประมาณ 90-110 เมล็ดต่อผล เมล็ดไม่งอกในผล

ลักษณะอื่น ๆ

- ก. ผลมีวงคิดเป็น 45 เปอร์เซ็นต์ เมล็ด 10 เปอร์เซ็นต์ แกน 5 เปอร์เซ็นต์ เปลือกและซัง 40 เปอร์เซ็นต์ของน้ำหนักผลเฉลี่ย
- ข. เป็นขุ่นที่ให้ผลผลิต 2 รุ่นต่อปี
- ค. มีอายุเก็บเกี่ยวประมาณ 135 วันหลังดอกบาน



ขุ่น พันธุ์เหลืองศรีชล

ขุ่น พันธุ์ทองหอม

แหล่งที่มาและประวัติ

ขุ่น พันธุ์ทองหอม เป็นขุ่นที่เกิดจากการกลายพันธุ์ โดยการเพาะเมล็ดของขุ่นที่ไม่ทราบชื่อพันธุ์ที่แน่ชัด ในสวนของนายสุนทร ฤทธิ์ล้ำ ที่บ้านเขาย้อย ตำบลสุรศักดิ์ อำเภอสรีราชา จังหวัดชลบุรี เมื่อประมาณ 80 ปีที่แล้ว ลักษณะเป็นขุ่นที่มีเนื้อสีเหลืองเข้มคล้ายทอง เมื่อผ่านเนื้อออกมาจะมีกลิ่นหอมคล้ายใบเตย จึงตั้งชื่อว่า ทองหอม ตามสีของเนื้อและสถานที่กำเนิด เคยได้รับรางวัลชนะเลิศ จากการประกวดขุ่นหนึ่ง ชนิดเนื้อสีเหลือง ในงานวันเกษตรแห่งชาติ ประจำปี 2538

ผู้ยื่นขอขึ้นทะเบียน

ชื่อ-สกุล นางศรีไพร ฤทธิ์ล้ำ

ที่อยู่ เลขที่ 119/11 ถ.สุขุมวิท ต.ศรีราชา อ.ศรีราชา จ.ชลบุรี 20110

โทรศัพท์ 089 257 7091

ลักษณะประจำพันธุ์ทางพฤกษศาสตร์

ชนิด/ประเภท	ไม้ผลยืนต้น กลุ่มไม้ผลเมืองร้อน ชื่อวิทยาศาสตร์ <i>Artocarpus heterophyllus</i> Lamk. วงศ์ Moraceae
ต้น	เมื่ออายุ 8 ปี มีความสูงประมาณ 6-7 เมตร เส้นผ่าศูนย์กลางทรงพุ่มประมาณ 6 เมตร ลำต้นมีเส้นผ่าศูนย์กลางประมาณ 19 เซนติเมตร
ใบ	ใบเดี่ยว ต้นใบมีลักษณะรูปไข่ ก่อนข้างเล็ก เส้นใบชัดเจน ปลายใบค่อนข้างมน ขอบใบเรียบ ฐานใบรูปลิ้น หน้าใบมีสีเขียวและเป็นมัน เนื้อใบหยาบ เส้นกลางใบและเส้นใบจะปรากฏชัดเจน ใบกว้างประมาณ 8.5 เซนติเมตร ยาวประมาณ 15 เซนติเมตร ก้านใบยาวประมาณ 2-3 เซนติเมตร
ดอก	ออกตามลำต้นและแขนงใหญ่ โดยออกดอกเป็นช่อรวม ดอกแยกเพศกัน ช่อดอกเพศผู้มีสีเขียว และอับเรณูสีเหลือง ดอกเพศเมียมีสีเขียว เส้นเกสรสีขาว มีวงแหวนที่โคนช่อดอก และก้านช่อดอกมีขนาดใหญ่กว่าก้านช่อดอกเพศผู้
ผล	ผลรวม รูปร่างทรงรูปไข่ เปลือกมีสีน้ำตาลอมเหลือง เมื่อผลแก่จัดมีหนามสั้น และขยายห่าง ผลมีขนาดกว้างประมาณ 28-30 เซนติเมตร ยาวประมาณ 30-40 เซนติเมตร หนักประมาณ 15-20 กิโลกรัมต่อผล ขวงหรือเนื้อสีทอง และหนาประมาณครึ่งนิ้ว ชั่งสีทอง บริโภคไม่ได้
เมล็ด	รูปร่างกลมค่อนข้างรี สีน้ำตาลอ่อน จำนวนประมาณ 80-90 เมล็ดต่อผล เมล็ดไม่งอกในผล

- ลักษณะอื่น ๆ
- ก. ผลมีวงคิดเป็น 55 เปอร์เซ็นต์ เมล็ด 6 เปอร์เซ็นต์ แกน 5 เปอร์เซ็นต์ เปลือกและซัง 34 เปอร์เซ็นต์ของน้ำหนักผลเฉลี่ย
 - ข. เป็นขุ่นที่ให้ผลผลิต 2 รุ่นต่อปี
 - ค. มีอายุเก็บเกี่ยวประมาณ 140 วันหลังดอกบาน
- ลักษณะเด่นพิเศษ เมื่อผ่าผลจะมีกลิ่นหอมคล้ายใบเตย เนื้อหวานกรอบ



ขุ่น พันธุ์หอมทอง

ขนน พันธ์แดงราชา

แหล่งที่มาและประวัติ

ขนน พันธ์แดงราชา เป็นขนนที่นายสุนทร ฤทธิล้ำ ได้มาจากอำเภอพนัสนิคม จังหวัดชลบุรี โดยไม่ทราบชื่อพันธ์ุและเจ้าของพันธ์ุ เมื่อประมาณ 20 ปีที่แล้ว นำมาปลูกโดยเพาะเมล็ดและขยายพันธ์ุไว้ที่สวนบ้านเขาย้อย ตำบลสุรศักดิ์ อำเภอศรีราชา จังหวัดชลบุรี ลักษณะเป็นขนนที่มีเนื้อสีแดง จึงตั้งชื่อว่าแดงราชา ตามสีของเนื้อและสถานที่กำเนิด เคยได้รับรางวัลชนะเลิศ จากการประกวดทางการเกษตรประเภทขนน ในงานศิลปาชีพบางไทร ครั้งที่ 15 ในเดือนเมษายน 2543

ผู้ยื่นขอขึ้นทะเบียน

ชื่อ-สกุล นางศรีไพร ฤทธิล้ำ

ที่อยู่ เลขที่ 119/11 ถ.สุขุมวิท ต.ศรีราชา อ.ศรีราชา จ.ชลบุรี 20110

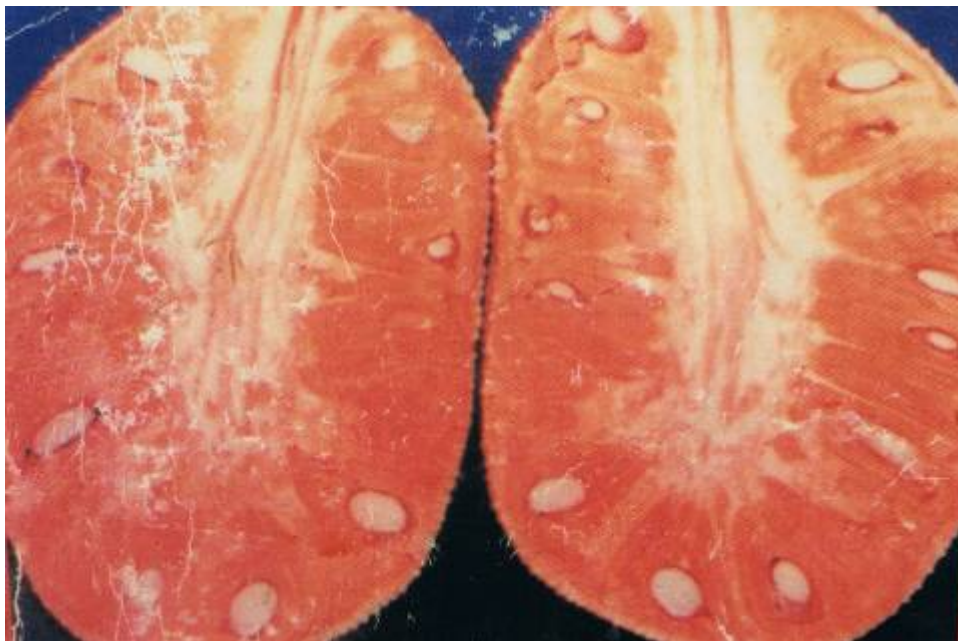
โทรศัพท์ 089 257 7091

ลักษณะประจำพันธ์ุทางพฤกษศาสตร์

ชนิด/ประเภท	ไม้ผลยืนต้น กลุ่มไม้ผลเมืองร้อน ชื่อวิทยาศาสตร์ <i>Artocarpus heterophyllus</i> Lamk. วงศ์ Moraceae
ต้น	เมื่ออายุ 5 ปี มีความสูงประมาณ 5-6 เมตร ลำต้นมีเส้นผ่าศูนย์กลางประมาณ 20 เซนติเมตร เส้นผ่าศูนย์กลางทรงพุ่มประมาณ 6 เมตร ลำต้นมีขนาดเส้นผ่าศูนย์กลางประมาณ 10-15 เซนติเมตร เส้นผ่าศูนย์กลางทรงพุ่มประมาณ 4-6 เมตร
ใบ	ใบเดี่ยว เส้นใบสีเหลือง หน้าใบสีเขียวเข้มเงิวย ใบมัน เส้นกลางใบและเส้นใบปรากฏชัดเจน ใบกว้างประมาณ 5 เซนติเมตร ยาวประมาณ 9 เซนติเมตร ก้านใบยาว 3 เซนติเมตร
ดอก	ออกตามโคนต้นและแขนงใหญ่ ออกดอกเป็นช่อแยกเพศกัน ช่อดอกเพศเมียสีขาว และก้านช่อดอกมีขนาดใหญ่ การผสมเกสรดี
ผล	ผลรวม ทรงผลกลม เปลือกมีสีเหลืองแดง เมื่อผลแก่จัดมีหนามสั้นและขยายห่าง ผลมีขนาดกว้างประมาณ 16-18 เซนติเมตร ยาวประมาณ 20 เซนติเมตร หนักประมาณ 12-16 กิโลกรัมต่อผล ขวงหรือเนื้อสีจำปาค่อนข้างแดง เนื้อกรอบ รสชาติหวาน มีกลิ่นหอม ชั่งสีทองบริโภคไม่ได้
เมล็ด	รูปร่างกลมเมล็ดเล็ก เนื้อในเมล็ดสีขาว จำนวน 60-70 เมล็ดต่อผล เมล็ดไม่งอกในผล

ลักษณะอื่น ๆ

- ก. ผลมีวงคิดเป็น 50 เปอร์เซ็นต์ เมล็ด 10 เปอร์เซ็นต์ แกน 5 เปอร์เซ็นต์ เปลือกและซัง 35 เปอร์เซ็นต์ของน้ำหนักผลเฉลี่ย
- ข. เป็นขนุนที่ให้ผลผลิต 2 รุ่นต่อปี
- ค. มีอายุเก็บเกี่ยวประมาณ 130 วันหลังดอกบาน



ขนุน พันธุ์แดงราชา