



ประกาศกรมวิชาการเกษตร

เรื่อง ประกาศโฆษณาคำขอจดทะเบียนพันธุ์พืชใหม่ ตามพระราชบัญญัติคุ้มครองพันธุ์พืช พ.ศ. ๒๕๔๒

ด้วยอธิบดีกรมวิชาการเกษตร ได้รับคำขอจดทะเบียนพันธุ์พืชใหม่ที่ยื่นโดยนักปรับปรุงพันธุ์พืช เพื่อขอรับหนังสือสำคัญแสดงการจดทะเบียนพันธุ์พืชใหม่ คือ ข้าวโพด จำนวน ๗ พันธุ์ ดังนี้

๑. ข้าวโพด พันธุ์ บี5601แซด
๒. ข้าวโพด พันธุ์ ดี2362แซด
๓. ข้าวโพด พันธุ์ เอช1117แซด
๔. ข้าวโพด พันธุ์ เอช4027แซด
๕. ข้าวโพด พันธุ์ เอช0442แซด
๖. ข้าวโพด พันธุ์ ดี2105แซด
๗. ข้าวโพด พันธุ์ จี6809แซด

กรมวิชาการเกษตร ได้พิจารณารายงานการตรวจสอบคำขอจดทะเบียนพันธุ์พืชใหม่ ของพนักงานเจ้าหน้าที่แล้ว เห็นว่า คำขอจดทะเบียนพันธุ์พืชใหม่ดังกล่าวถูกต้อง ตามมาตรา ๑๔ แห่งพระราชบัญญัติคุ้มครองพันธุ์พืช พ.ศ. ๒๕๔๒

ฉะนั้น อาศัยอำนาจตามมาตรา ๒๒ วรรคสอง แห่งพระราชบัญญัติคุ้มครองพันธุ์พืช พ.ศ. ๒๕๔๒ กรมวิชาการเกษตร จึงให้ประกาศโฆษณาคำขอจดทะเบียนพันธุ์พืชใหม่ จำนวน ๗ รายการ โดยมีรายละเอียด คำขอตามรายการที่แนบมาท้ายประกาศนี้

หากผู้ใดเห็นว่าตนมีสิทธิในพันธุ์พืชใหม่ดีกว่าผู้ขอจดทะเบียนพันธุ์พืชใหม่หรือเห็นว่า คำขอจดทะเบียนพันธุ์พืชใหม่ดังกล่าวไม่ชอบด้วยมาตรา ๑๒ มาตรา ๑๓ มาตรา ๑๕ มาตรา ๑๖ หรือมาตรา ๒๐ แห่งพระราชบัญญัติคุ้มครองพันธุ์พืช พ.ศ. ๒๕๔๒ สามารถยื่นคำคัดค้านต่อพนักงานเจ้าหน้าที่ ณ กลุ่มวิจัยการคุ้มครองพันธุ์พืช สำนักคุ้มครองพันธุ์พืช กรมวิชาการเกษตร จตุจักร กรุงเทพมหานคร ๑๐๙๐๐ โทรศัพท์ ๐ ๒๙๔๐ ๗๒๑๔ ภายในกำหนดเวลาเก้าสิบวัน นับแต่วันเริ่มประกาศโฆษณานี้ เป็นต้นไป

ประกาศ ณ วันที่ ๗ ตุลาคม พ.ศ. ๒๕๕๘

(นายสมชาย ช่างณรงค์กุล)
รองปลัดกระทรวงเกษตรและสหกรณ์
รักษาการแทนอธิบดีกรมวิชาการเกษตร

ข้าวโพด (*Zea mays* L.)

(1) เลขที่คำขอ : 61/2556

วันที่ยื่นคำขอ : 20 ธันวาคม 2556

(2) ชื่อผู้ขอ : บริษัท มอนซานโต้ เทคโนโลยี แอลแอลซี

(3) ชื่อพันธุ์พืชใหม่ : ปี5601แซด

(4) รายละเอียดที่มาของพันธุ์พืชใหม่ : ข้าวโพดพันธุ์ ปี5601แซด เป็นข้าวโพดสายพันธุ์แท้ ที่ได้จากการผสมระหว่างพันธุ์ ปี1132แซด/ปี5165แซด ซึ่งเป็นพันธุ์แม่ และพันธุ์ ตี2138แซด ซึ่งเป็นพันธุ์พ่อ

การปรับปรุงพันธุ์แม่ ข้าวโพดสายพันธุ์แท้ ปี1132แซด ของบริษัทมอนซานโต้ ไทยแลนด์ จำกัด ได้จากการปรับปรุงพันธุ์ ตั้งแต่ปี พ.ศ. 2541 จนถึงปี พ.ศ. 2545 และข้าวโพดสายพันธุ์แท้ ปี5165แซด ของบริษัทมอนซานโต้ ไทยแลนด์ จำกัด ได้จากการปรับปรุงพันธุ์ ตั้งแต่ปี พ.ศ. 2535 จนถึงปี พ.ศ. 2539

การปรับปรุงพันธุ์พ่อ ข้าวโพดสายพันธุ์แท้ ตี2138แซด ของบริษัทมอนซานโต้ ไทยแลนด์ จำกัด ได้จากการปรับปรุงพันธุ์ ตั้งแต่ปี พ.ศ. 2541 จนถึงปี พ.ศ. 2545

ขั้นตอนการปรับปรุงพันธุ์ ปี5601แซด

ปลูกพันธุ์แม่ ปี 1132แซด/ปี5165แซด ของบริษัทมอนซานโต้ ไทยแลนด์ จำกัด กับ พันธุ์พ่อ ตี2138แซด ของบริษัทมอนซานโต้ ไทยแลนด์ จำกัด เมื่อฤดูแล้ง ปี พ.ศ. 2547 ภายในสถานีวิจัยมอนซานโต้ ไทยแลนด์ จำกัด อ.วังทอง จ. พิษณุโลก ผสมข้ามได้เมล็ดประชากรชั่วที่ 1 ของ (ปี1132แซด/ปี5165แซด)//ตี2138แซด ต่อมาปลูกเมล็ดประชากรชั่วที่ 1 เมื่อฤดูฝน ปี พ.ศ. 2547 ภายในสถานีวิจัยของบริษัทมอนซานโต้ ไทยแลนด์ จำกัด อ.วังทอง จ. พิษณุโลก ผสมตัวเองได้เมล็ดชั่วที่ 2 ต่อมาปลูกเมล็ดชั่วที่ 2 เมื่อฤดูฝนปี พ.ศ. 2548 คัดเลือกต้นที่ดี มีคุณลักษณะที่ต้องการ ผสมตัวเองได้เมล็ดชั่วที่ 3 ต่อมาปลูกเมล็ดชั่วที่ 3 เมื่อฤดูแล้ง ปี พ.ศ. 2550 คัดเลือกต้นที่ดี มีคุณลักษณะที่ต้องการ ผสมตัวเองได้เมล็ดชั่วที่ 4 ต่อมาปลูกเมล็ดชั่วที่ 4 เมื่อฤดูฝนปี พ.ศ. 2550 คัดเลือกต้นที่ดี มีคุณลักษณะที่ต้องการ ผสมตัวเองได้เมล็ดชั่วที่ 5 ซึ่งก็คือสายพันธุ์แท้ ปี5601แซด

(5) กรรมวิธีในการปรับปรุงพันธุ์พืช และลักษณะสำคัญของพันธุ์พืชใหม่ :

กรรมวิธีในการปรับปรุงพันธุ์พืช :

ข้าวโพดพันธุ์ ปี5601แซด เป็นข้าวโพดสายพันธุ์แท้ ที่ได้จากการผสมระหว่างพันธุ์ ปี1132แซด/ปี5165แซด ซึ่งเป็นพันธุ์แม่ และพันธุ์ ตี2138แซด ซึ่งเป็นพันธุ์พ่อ ภายในสถานีวิจัยมอนซานโต้ ไทยแลนด์ จำกัด อ.วังทอง จ. พิษณุโลก ผสมข้ามได้เมล็ดประชากรชั่วที่ 1 ของ (ปี1132แซด/ปี5165แซด)//ตี2138แซด ต่อมาปลูกเมล็ดประชากรชั่วที่ 1 เมื่อฤดูฝน ปี พ.ศ. 2547 ภายในสถานีวิจัยของบริษัทมอนซานโต้ ไทยแลนด์ จำกัด อ.วังทอง จ. พิษณุโลก ผสมตัวเองได้เมล็ดชั่วที่ 2 ต่อมาปลูกเมล็ดชั่วที่ 2 เมื่อฤดูฝนปี พ.ศ. 2548 ภายในสถานีวิจัยของบริษัทมอนซานโต้ ไทยแลนด์ จำกัด อ.วังทอง จ. พิษณุโลก คัดเลือกต้นที่ดี มีคุณลักษณะที่ต้องการ ผสมตัวเองได้เมล็ดชั่วที่ 3 นำเมล็ดมาปลูกและคัดเลือกไปเรื่อยๆ จนกระทั่งได้เมล็ดชั่วที่ 5 ซึ่งก็คือสายพันธุ์แท้ ปี5601แซด

ลักษณะสำคัญของพันธุ์พืชใหม่ :

- ลักษณะต้น ความสูงต้นวัดจากระดับคอดินถึงข้อใบธงมีค่าระหว่าง 176 - 225 เซนติเมตร
- ลักษณะช่อดอกตัวผู้ ความยาวของก้านช่อดอกตัวผู้ที่ไหล่พื้นฐานใบธง วัดจากฐานใบธงถึงโคนแขนงล่างสุดของช่อดอกตัวผู้ยาวมาก คือ เท่ากับหรือมากกว่า 15 เซนติเมตร ความยาวของช่อดอกตัวผู้วัดจากโคนแขนงล่างสุดถึงปลายช่อดอกตัวผู้ช่อกกลาง ยาวมาก คือ เท่ากับหรือมากกว่า 21 เซนติเมตร เปลือกดอกย่อยสีเขียว อับเรณูสีเหลือง จำนวนวันที่ช่อดอกตัวผู้เริ่มบาน 50% ของจำนวนต้นทั้งหมด นับตั้งแต่ให้น้ำครั้งแรก ประมาณ 56 - 65 วัน
- ลักษณะเส้นไหม เส้นไหมสีม่วง จำนวนวันออกไหมเป็น 50% ของจำนวนต้นทั้งหมด นับตั้งแต่ให้น้ำครั้งแรก ประมาณ 56 - 65 วัน
- ลักษณะฝัก ความสูงฝัก วัดจากระดับผิวดินถึงข้อฝักบนสุด ระหว่าง 91-120 เซนติเมตร จำนวนแถวเมล็ดปานกลาง (14 แถว) ชนิดของเมล็ดบริเวณกึ่งกลางฝัก เป็นข้าวโพดเลี้ยงสัตว์ หัวแข็ง และมีซังสีขาว



ข้าวโพด (*Zea mays* L.)

(1) เลขที่คำขอ : 62/2556

วันที่ยื่นคำขอ : 20 ธันวาคม 2556

(2) ชื่อผู้ขอ : บริษัท มอนซานโต้ เทคโนโลยี แอลแอลซี

(3) ชื่อพันธุ์พืชใหม่ : ดี2362แซด

(4) รายละเอียดที่มาของพันธุ์พืชใหม่ : ข้าวโพดพันธุ์ ดี2362แซด เป็นข้าวโพดสายพันธุ์แท้ ที่ได้จากการผสมระหว่างพันธุ์ ปี1995แซด ซึ่งเป็นพันธุ์แม่ และพันธุ์ ดี0561แซด ซึ่งเป็นพันธุ์พ่อ

การปรับปรุงพันธุ์แม่ ข้าวโพดสายพันธุ์แท้ ปี1995แซด ของบริษัท มอนซานโต้ ไทยแลนด์ จำกัด ได้จากการปรับปรุงพันธุ์ ตั้งแต่ปี พ.ศ. 2534 จนถึงปี พ.ศ. 2549

การปรับปรุงพันธุ์พ่อ ข้าวโพดสายพันธุ์แท้ ดี0561แซด ของบริษัท มอนซานโต้ ไทยแลนด์ จำกัด ได้จากการปรับปรุงพันธุ์ ตั้งแต่ปี พ.ศ. 2541 จนถึงปี พ.ศ. 2545

ขั้นตอนการปรับปรุงพันธุ์ ดี2362แซด

ปลูกพันธุ์แม่ ปี1995แซด กับ พันธุ์พ่อ ดี0561แซด ของบริษัทมอนซานโต้ ไทยแลนด์ จำกัด เมื่อฤดูแล้ง ปี พ.ศ. 2550 ภายในสถานีวิจัยมอนซานโต้ ไทยแลนด์ จำกัด อ.วังทอง จ.พิษณุโลก ผสมข้ามได้เมล็ดประชากรชั่วที่ 1 ของ ปี1995แซด/ดี0561แซด ต่อมาปลูกเมล็ดประชากรชั่วที่ 1 เมื่อฤดูฝน ปี พ.ศ. 2550 ภายในสถานีวิจัยของมอนซานโต้ ไทยแลนด์ จำกัด อ.วังทอง จ.พิษณุโลก ผสมตัวเองได้เมล็ดชั่วที่ 2 ต่อมาปลูกเมล็ดชั่วที่ 2 เมื่อฤดูฝนปี พ.ศ. 2551 คัดเลือกต้นที่ดี มีคุณลักษณะที่ต้องการ ผสมตัวเองได้เมล็ดพันธุ์ชั่วที่ 3 ต่อมาปลูกเมล็ดชั่วที่ 3 เมื่อฤดูแล้งปี พ.ศ. 2552 คัดเลือกต้นที่ดี มีคุณลักษณะที่ต้องการ ผสมตัวเองได้เมล็ดชั่วที่ 4 ต่อมาปลูกเมล็ดชั่วที่ 4 เมื่อฤดูฝนปี พ.ศ. 2552 คัดเลือกต้นที่ดี มีคุณลักษณะที่ต้องการ ผสมตัวเองได้เมล็ดชั่วที่ 5 ต่อมาปลูกเมล็ดชั่วที่ 5 ซึ่งก็คือสายพันธุ์แท้ ดี2362แซด

(5) กรรมวิธีในการปรับปรุงพันธุ์พืช และลักษณะสำคัญของพันธุ์พืชใหม่ :

กรรมวิธีในการปรับปรุงพันธุ์พืช :

ข้าวโพดพันธุ์ ดี2362แซด เป็นข้าวโพดสายพันธุ์แท้ ที่ได้จากการผสมระหว่างพันธุ์ ปี1995แซด ซึ่งเป็นพันธุ์แม่ และพันธุ์ ดี0561แซด ซึ่งเป็นพันธุ์พ่อ ของบริษัทมอนซานโต้ ไทยแลนด์ จำกัด เมื่อฤดูแล้ง ปี พ.ศ. 2550 ภายในสถานีวิจัยมอนซานโต้ ไทยแลนด์ จำกัด อ.วังทอง จ.พิษณุโลก ผสมข้ามได้เมล็ดประชากรชั่วที่ 1 ของ ปี1995แซด/ดี0561แซด ต่อมาปลูกเมล็ดประชากรชั่วที่ 1 เมื่อฤดูฝน ปี พ.ศ. 2550 ภายในสถานีวิจัยของมอนซานโต้ ไทยแลนด์ จำกัด อ.วังทอง จ.พิษณุโลก ผสมตัวเองได้เมล็ดชั่วที่ 2 ต่อมาปลูกเมล็ดชั่วที่ 2 เมื่อฤดูฝนปี พ.ศ. 2551 ภายในสถานีวิจัยมอนซานโต้ ไทยแลนด์ จำกัด อ.วังทอง จ.พิษณุโลก คัดเลือกต้นที่ดี มีคุณลักษณะที่ต้องการ ผสมตัวเองได้เมล็ดพันธุ์ชั่วที่ 3 นำเมล็ดมาปลูกและคัดเลือกไปเรื่อยๆ จนกระทั่งได้เมล็ดชั่วที่ 5 ซึ่งก็คือสายพันธุ์แท้ ดี2362แซด

ลักษณะสำคัญของพันธุ์พืชใหม่ :

ลักษณะต้น

ความสูงต้นวัดจากระดับคอดินถึงข้อใบธงมีค่าระหว่าง 176 - 225 เซนติเมตร

ลักษณะช่อดอกตัวผู้

ความยาวของก้านช่อดอกตัวผู้ที่โผล่พ้นฐานใบธง วัดจากฐานใบธงถึงโคนแขนงล่างสุดของช่อดอกตัวผู้ยาวมาก คือ เท่ากับหรือมากกว่า 15 เซนติเมตร ความยาวของช่อดอกตัวผู้วัดจากโคนแขนงล่างสุดถึงปลายช่อดอกตัวผู้ช่อกกลางยาวมาก คือ เท่ากับหรือมากกว่า 21 เซนติเมตร เปลือกดอกย่อยสีเขียว อับเรณูสีเหลือง จำนวนวันที่ช่อดอกตัวผู้เริ่มบาน 50% ของจำนวนต้นทั้งหมด นับตั้งแต่ให้น้ำครั้งแรกประมาณ 56 - 65 วัน

ลักษณะเส้นไหม

เส้นไหมสีชมพู จำนวนวันออกไหมเป็น 50% ของจำนวนต้นทั้งหมด นับตั้งแต่ให้น้ำครั้งแรกประมาณ 56 - 65 วัน

ลักษณะฝัก

ความสูงฝัก วัดจากระดับผิวดินถึงข้อฝักบนสุด ระหว่าง 91-120 เซนติเมตร จำนวนแถวเมล็ดปานกลาง (14 แถว) ชนิดของเมล็ดบริเวณกึ่งกลางฝัก เป็นข้าวโพดเลี้ยงสัตว์ กิ่งหัวแข็ง และมีซี่งสีขาว



ข้าวโพด (*Zea mays* L.)

(1) เลขที่คำขอ : 63/2556

วันที่ยื่นคำขอ : 20 ธันวาคม 2556

(2) ชื่อผู้ขอ : บริษัท มอนซานโต้ เทคโนโลยี แอลแอลซี

(3) ชื่อพันธุ์พืชใหม่ : เอช1117แซด

(4) รายละเอียดที่มาของพันธุ์พืชใหม่ : ข้าวโพดพันธุ์ เอช1117แซด เป็นข้าวโพดสายพันธุ์แท้ ที่ได้จากการผสมระหว่างพันธุ์ ดี8118แซด และ จี0247แซด ซึ่งเป็นพันธุ์แม่ และพันธุ์ ดี3739แซด ซึ่งเป็นพันธุ์พ่อ

การปรับปรุงพันธุ์แม่ ข้าวโพดสายพันธุ์แท้ ดี8118แซด ของบริษัท มอนซานโต้ ไทยแลนด์ จำกัด ได้จากการปรับปรุงพันธุ์ ตั้งแต่ปี พ.ศ. 2538 จนถึงปี พ.ศ. 2540 และข้าวโพดสายพันธุ์แท้ จี0247แซด ของบริษัท มอนซานโต้ ไทยแลนด์ จำกัด ได้จากการปรับปรุงพันธุ์ ในปี พ.ศ. 2541

การปรับปรุงพันธุ์พ่อ ข้าวโพดสายพันธุ์แท้ ดี3739แซด ของบริษัท มอนซานโต้ ไทยแลนด์ จำกัด ได้จากการปรับปรุงพันธุ์ ในปี พ.ศ. 2541

ขั้นตอนการปรับปรุงพันธุ์ เอช1117แซด

ปลูกพันธุ์แม่ ดี8118แซด/จี0247แซด ของบริษัท มอนซานโต้ ไทยแลนด์ จำกัด กับพันธุ์พ่อ ดี3739แซด ของบริษัท มอนซานโต้ ไทยแลนด์ จำกัด เมื่อฤดูฝน เดือนพฤษภาคม พ.ศ. 2544 ภายในสถานีวิจัยมอนซานโต้ ไทยแลนด์ จำกัด อ.วังทอง จ.พิษณุโลก ผสมข้ามได้เมล็ดประชากรชั่วที่ 1 ของ (ดี8118แซด/จี0247แซด)/ดี3739แซด ต่อมาปลูกเมล็ดประชากรชั่วที่ 1 เมื่อฤดูฝน เดือนกันยายน พ.ศ. 2544 ภายในสถานีวิจัยของมอนซานโต้ ไทยแลนด์ จำกัด อ.วังทอง จ.พิษณุโลก ผสมตัวเองได้เมล็ดชั่วที่ 2 ต่อมาปลูกเมล็ดชั่วที่ 2 เมื่อฤดูฝนปี พ.ศ. 2545 คัดเลือกต้นที่ดี มีคุณลักษณะที่ต้องการ ผสมตัวเองได้เมล็ดพันธุ์ชั่วที่ 3 ต่อมาปลูกเมล็ดชั่วที่ 3 เมื่อฤดูแล้ง ปี พ.ศ. 2547 คัดเลือกต้นที่ดี มีคุณลักษณะที่ต้องการ ผสมตัวเองได้เมล็ดชั่วที่ 4 ต่อมาปลูกเมล็ด ชั่วที่ 4 เมื่อฤดูฝน ปี พ.ศ. 2547 คัดเลือกต้นที่ดี มีคุณลักษณะที่ต้องการ ผสมตัวเองได้เมล็ดชั่วที่ 5 ต่อมาปลูกเมล็ดชั่วที่ 5 เมื่อฤดูแล้ง ปี พ.ศ. 2548 คัดเลือกต้นที่ดี มีคุณลักษณะที่ต้องการ ผสมตัวเองได้เมล็ดชั่วที่ 6 ต่อมาปลูกเมล็ดชั่วที่ 6 เมื่อฤดูฝน ปี พ.ศ. 2548 คัดเลือกต้นที่ดี มีคุณลักษณะที่ต้องการ ผสมตัวเองได้เมล็ดชั่วที่ 7 ต่อมาปลูกเมล็ดชั่วที่ 7 ซึ่งก็คือสายพันธุ์แท้ เอช1117แซด

(5) กรรมวิธีในการปรับปรุงพันธุ์พืช และลักษณะสำคัญของพันธุ์พืชใหม่ :

กรรมวิธีในการปรับปรุงพันธุ์พืช : ข้าวโพดพันธุ์ เอช1117แซด เป็นข้าวโพดสายพันธุ์แท้ ที่ได้จากการผสมระหว่างพันธุ์ ดี8118แซด และพันธุ์ จี0247แซด ซึ่งเป็นพันธุ์แม่ และพันธุ์ ดี3739แซด ซึ่งเป็นพันธุ์พ่อ ของบริษัท มอนซานโต้ ไทยแลนด์ จำกัด เมื่อฤดูฝน เดือนพฤษภาคม พ.ศ. 2544 ภายในสถานีวิจัยมอนซานโต้ ไทยแลนด์ จำกัด อ.วังทอง จ.พิษณุโลก ผสมข้ามได้เมล็ดประชากรชั่วที่ 1 ของ (ดี8118แซด/จี0247แซด)/ดี3739แซด ต่อมาปลูกเมล็ดประชากรชั่วที่ 1 เมื่อฤดูฝน เดือนกันยายน พ.ศ. 2544 ภายในสถานีวิจัยของมอนซานโต้ ไทยแลนด์ จำกัด อ.วังทอง จ.พิษณุโลก ผสมตัวเองได้เมล็ดชั่วที่ 2 ต่อมาปลูกเมล็ดชั่วที่ 2 เมื่อฤดูฝนปี พ.ศ. 2545 คัดเลือกต้นที่ดี มีคุณลักษณะที่ต้องการ ผสมตัวเองได้เมล็ดพันธุ์ชั่วที่ 3 นำเมล็ดมาปลูกและคัดเลือกไปเรื่อยๆ จนกระทั่ง ปี พ.ศ. 2548 ได้เมล็ดชั่วที่ 7 ซึ่งก็คือสายพันธุ์แท้ เอช1117แซด

ลักษณะสำคัญของพันธุ์พืชใหม่ :

ลักษณะต้น

ความสูงต้นวัดจากระดับคอดินถึงข้อใบธงมีค่าระหว่าง 176 - 225 เซนติเมตร

ลักษณะช่อดอกตัวผู้

ความยาวของก้านช่อดอกตัวผู้ที่โผล่พ้นฐานใบธง วัดจากฐานใบธงถึงโคนแขนงล่างสุดของช่อดอกตัวผู้ยาว คือ อยู่ระหว่าง 12 - 14 เซนติเมตร ความยาวของช่อดอกตัวผู้วัดจากโคนแขนงล่างสุดถึงปลายช่อดอกตัวผู้ช่อกกลางยาวมาก คือ เท่ากับหรือมากกว่า 21 เซนติเมตร เปลือกดอกย่อยสีเขียว อับเรณูสีม่วง จำนวนวันที่ช่อดอกตัวผู้เริ่มบาน 50% ของจำนวนต้นทั้งหมด นับตั้งแต่ให้น้ำครั้งแรกประมาณ 56 - 65 วัน

ลักษณะเส้นไหม

เส้นไหมสีชมพู จำนวนวันออกไหมเป็น 50% ของจำนวนต้นทั้งหมด นับตั้งแต่ให้น้ำครั้งแรกประมาณ 56 - 65 วัน

ลักษณะฝัก

ความสูงฝัก วัดจากระดับผิวดินถึงข้อฝักบนสุด ระหว่าง 91 - 120 เซนติเมตร จำนวนแถวเมล็ดค่อนข้างมาก (16 แถว) ชนิดของเมล็ดบริเวณกึ่งกลางฝัก เป็นข้าวโพดเลี้ยงสัตว์ หัวแข็ง และมีซังสีขาว



ข้าวโพด (*Zea mays* L.)

(1) เลขที่คำขอ : 64/2556

วันที่ยื่นคำขอ : 20 ธันวาคม 2556

(2) ชื่อผู้ขอ : บริษัท มอนซานโต้ เทคโนโลยี แอลแอลซี

(3) ชื่อพันธุ์พืชใหม่ : เอช4027แซด

(4) รายละเอียดที่มาของพันธุ์พืชใหม่ : ข้าวโพดพันธุ์ เอช4027แซด เป็นข้าวโพดสายพันธุ์แท้ ที่ได้จากการผสมระหว่างพันธุ์ ดี6418แซด/จี6950แซด ซึ่งเป็นพันธุ์แม่ และพันธุ์ เอช8569แซด ซึ่งเป็นพันธุ์พ่อ

การปรับปรุงพันธุ์แม่ ข้าวโพดสายพันธุ์แท้ ดี6418แซด ของบริษัท มอนซานโต้ ไทยแลนด์ จำกัด ได้จากการปรับปรุงพันธุ์ ตั้งแต่ปี พ.ศ. 2540 จนถึงปี พ.ศ. 2546 และข้าวโพดสายพันธุ์แท้ จี6950แซด ของบริษัท มอนซานโต้ ไทยแลนด์ จำกัด ได้จากการปรับปรุงพันธุ์ ในปี พ.ศ. 2541

การปรับปรุงพันธุ์พ่อ ข้าวโพดสายพันธุ์แท้ เอช8569แซด ของบริษัท มอนซานโต้ ไทยแลนด์ จำกัด ได้จากการปรับปรุงพันธุ์ ตั้งแต่ปี พ.ศ. 2541 จนถึงปี พ.ศ. 2546

ขั้นตอนการปรับปรุงพันธุ์ เอช4027แซด

ปลูกพันธุ์แม่ ดี6418แซด/จี6950แซด ของบริษัท มอนซานโต้ ไทยแลนด์ จำกัด กับ พันธุ์พ่อ เอช8569แซด ของบริษัท มอนซานโต้ ไทยแลนด์ จำกัด เมื่อฤดูแล้ง ปี พ.ศ. 2547 ภายในสถานีวิจัยมอนซานโต้ ไทยแลนด์ จำกัด อ.วังทอง จ.พิษณุโลก ผสมข้ามได้เมล็ดประชากรชั่วที่ 1 ของ (ดี6418แซด/จี6950แซด)//เอช8569แซด ต่อมาปลูกเมล็ดประชากรชั่วที่ 1 เมื่อฤดูฝน ปี พ.ศ.2547 ภายในสถานีวิจัยของมอนซานโต้ ไทยแลนด์ จำกัด อ.วังทอง จ.พิษณุโลก ผสมตัวเองได้เมล็ดชั่วที่ 2 ต่อมาปลูกเมล็ดชั่วที่ 2 เมื่อฤดูฝนปี พ.ศ. 2548 คัดเลือกต้นที่ดี มีคุณลักษณะที่ต้องการ ผสมตัวเองได้เมล็ดพันธุ์ชั่วที่ 3 ต่อมาปลูกเมล็ดชั่วที่ 3 เมื่อฤดูแล้งปี พ.ศ. 2550 คัดเลือกต้นที่ดี มีคุณลักษณะที่ต้องการ ผสมตัวเองได้เมล็ดชั่วที่ 4 ต่อมาปลูกเมล็ดชั่วที่ 4 เมื่อฤดูฝนปี พ.ศ.2550 คัดเลือกต้นที่ดี มีคุณลักษณะที่ต้องการ ผสมตัวเองได้เมล็ดชั่วที่ 5 ซึ่งก็คือ สายพันธุ์แท้ เอช4027แซด

(5) กรรมวิธีในการปรับปรุงพันธุ์พืช และลักษณะสำคัญของพันธุ์พืชใหม่ :

กรรมวิธีในการปรับปรุงพันธุ์พืช : ข้าวโพดพันธุ์ เอช4027แซด เป็นข้าวโพดสายพันธุ์แท้ ที่ได้จากการผสมระหว่างพันธุ์ ดี6418แซด/จี6950แซด ซึ่งเป็นพันธุ์แม่ และพันธุ์ เอช8569แซด ซึ่งเป็นพันธุ์พ่อ ของบริษัท มอนซานโต้ ไทยแลนด์ จำกัด เมื่อฤดูแล้ง ปี พ.ศ. 2547 ภายในสถานีวิจัยมอนซานโต้ ไทยแลนด์ จำกัด อ.วังทอง จ.พิษณุโลก ผสมข้ามได้เมล็ดประชากรชั่วที่ 1 ของ (ดี6418แซด/จี6950แซด)//เอช8569แซด ต่อมาปลูกเมล็ดประชากรชั่วที่ 1 เมื่อฤดูฝน ปี พ.ศ.2547 ภายในสถานีวิจัยของมอนซานโต้ ไทยแลนด์ จำกัด อ.วังทอง จ.พิษณุโลก ผสมตัวเองได้เมล็ดชั่วที่ 2 ต่อมาปลูกเมล็ดชั่วที่ 2 เมื่อฤดูฝนปี พ.ศ. 2548 คัดเลือกต้นที่ดี มีคุณลักษณะที่ต้องการ ผสมตัวเองได้เมล็ดพันธุ์ชั่วที่ 3 นำเมล็ดมาปลูกและคัดเลือกไปเรื่อยๆ จนกระทั่ง ปี พ.ศ. 2550 ได้เมล็ดชั่วที่ 5 ซึ่งก็คือสายพันธุ์แท้ เอช4027แซด

ลักษณะสำคัญของพันธุ์พืชใหม่ :

ลักษณะต้น

ความสูงต้นวัดจากระดับคอดินถึงข้อใบธงมีค่าระหว่าง 176 - 225 เซนติเมตร

ลักษณะช่อดอกตัวผู้

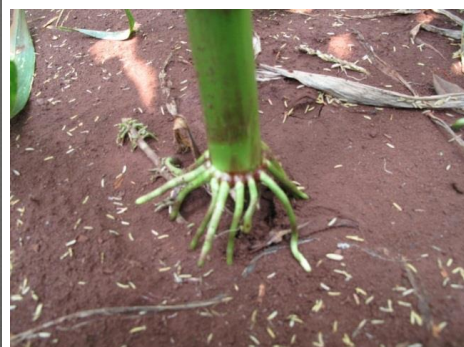
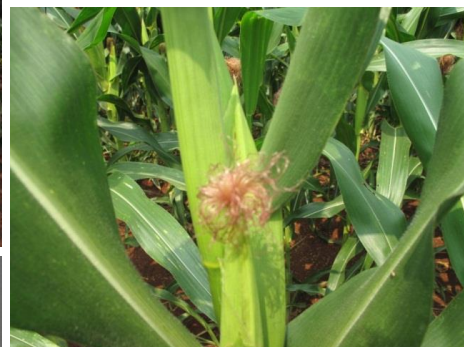
ความยาวของก้านช่อดอกตัวผู้ที่ไหล่พื้นฐานใบธง วัดจากฐานใบธงถึงโคนแขนงล่างสุดของช่อดอกตัวผู้ยาวมาก คือ เท่ากับหรือมากกว่า 15 เซนติเมตร ความยาวของช่อดอกตัวผู้วัดจากโคนแขนงล่างสุดถึงปลายช่อดอกตัวผู้ช่อกกลางยาวมาก คือ เท่ากับหรือมากกว่า 21 เซนติเมตร เปลือกดอกย่อยสีเขียว อับเรณูสีแดง จำนวนวันที่ช่อดอกตัวผู้เริ่มบาน 50% ของจำนวนต้นทั้งหมด นับตั้งแต่ให้น้ำครั้งแรกประมาณ 56 - 65 วัน

ลักษณะเส้นไหม

เส้นไหมสีม่วง จำนวนวันออกไหมเป็น 50% ของจำนวนต้นทั้งหมด นับตั้งแต่ให้น้ำครั้งแรกประมาณ 56 - 65 วัน

ลักษณะฝัก

ความสูงฝัก วัดจากระดับผิวดินถึงข้อฝักบนสุด ระหว่าง 91-120 เซนติเมตร จำนวนแถวเมล็ดน้อย (12 แถว) ชนิดของเมล็ดบริเวณกึ่งกลางฝัก เป็นข้าวโพดเลี้ยงสัตว์ หัวแข็ง และมีซังสีขาว



ข้าวโพด (*Zea mays* L.)

(1) เลขที่คำขอ : 65/2556

วันที่ยื่นคำขอ : 20 ธันวาคม 2556

(2) ชื่อผู้ขอ : บริษัท มอนซานโต้ เทคโนโลยี แอลแอลซี

(3) ชื่อพันธุ์พืชใหม่ : เอช0442แซด

(4) รายละเอียดที่มาของพันธุ์พืชใหม่ : ข้าวโพดพันธุ์ เอช0442แซด เป็นข้าวโพดสายพันธุ์แท้ ที่ได้จากการผสมระหว่างพันธุ์ เอช5139แซด ซึ่งเป็นพันธุ์แม่ และพันธุ์ ดี7984แซด ซึ่งเป็นพันธุ์พ่อ

การปรับปรุงพันธุ์แม่ ข้าวโพดสายพันธุ์แท้ เอช5139แซด ของบริษัท มอนซานโต้ ไทยแลนด์ จำกัด ได้จากการปรับปรุงพันธุ์ ตั้งแต่ปี พ.ศ. 2538 จนถึงปี พ.ศ. 2548

การปรับปรุงพันธุ์พ่อ ข้าวโพดสายพันธุ์แท้ ดี7984แซด ของบริษัท มอนซานโต้ ไทยแลนด์ จำกัด ได้จากการปรับปรุงพันธุ์ ตั้งแต่ปี พ.ศ. 2537 จนถึงปี พ.ศ. 2549

ขั้นตอนการปรับปรุงพันธุ์ เอช04427แซด

ปลูกพันธุ์แม่ เอช5139แซด กับ พันธุ์พ่อ ดี7984แซด ของบริษัทมอนซานโต้ ไทยแลนด์ จำกัด เมื่อฤดูแล้ง ปี พ.ศ. 2550 ภายในสถานีวิจัยมอนซานโต้ ไทยแลนด์ จำกัด อ.วังทอง จ.พิษณุโลก ผสมข้ามได้เมล็ดประชากรชั่วที่ 1 ของ เอช5139แซด/ดี7984แซด ต่อมาปลูกเมล็ดประชากรชั่วที่ 1 เมื่อฤดูฝน ปี พ.ศ. 2550 ภายในสถานีวิจัยของมอนซานโต้ ไทยแลนด์ จำกัด อ.วังทอง จ.พิษณุโลก ผสมตัวเองได้เมล็ดชั่วที่ 2 ต่อมาปลูกเมล็ดชั่วที่ 2 เมื่อฤดูฝนปี พ.ศ. 2551 คัดเลือกต้นที่ดี มีคุณลักษณะที่ต้องการ ผสมตัวเองได้เมล็ดพันธุ์ชั่วที่ 3 ต่อมาปลูกเมล็ดชั่วที่ 3 เมื่อฤดูแล้งปี พ.ศ. 2552 คัดเลือกต้นที่ดี มีคุณลักษณะที่ต้องการ ผสมตัวเองได้เมล็ดชั่วที่ 4 ต่อมาปลูกเมล็ดชั่วที่ 4 เมื่อฤดูฝนปี พ.ศ. 2552 คัดเลือกต้นที่ดี มีคุณลักษณะที่ต้องการ ผสมตัวเองได้เมล็ดชั่วที่ 5 ซึ่งก็คือสายพันธุ์แท้ เอช0442แซด

(5) กรรมวิธีในการปรับปรุงพันธุ์พืช และลักษณะสำคัญของพันธุ์พืชใหม่ :

กรรมวิธีในการปรับปรุงพันธุ์พืช : ข้าวโพดพันธุ์ เอช0442แซด เป็นข้าวโพดสายพันธุ์แท้ ที่ได้จากการผสมระหว่างพันธุ์ เอช5139 แซด ซึ่งเป็นพันธุ์แม่ และพันธุ์ ดี7984แซด ซึ่งเป็นพันธุ์พ่อ ของบริษัท มอนซานโต้ ไทยแลนด์ จำกัด ผสมข้ามได้เมล็ดประชากรชั่วที่ 1 ของ เอช5139แซด/ดี7984แซด ต่อมาปลูกเมล็ดประชากรชั่วที่ 1 เมื่อฤดูฝน ปี พ.ศ. 2550 ภายในสถานีวิจัยของมอนซานโต้ ไทยแลนด์ จำกัด อ.วังทอง จ.พิษณุโลก ผสมตัวเองได้เมล็ดชั่วที่ 2 ต่อมาปลูกเมล็ดชั่วที่ 2 เมื่อฤดูฝนปี พ.ศ. 2551 คัดเลือกต้นที่ดี มีคุณลักษณะที่ต้องการ ผสมตัวเองได้เมล็ดพันธุ์ชั่วที่ 3 นำเมล็ดมาปลูกและคัดเลือกไปเรื่อยๆ จนกระทั่ง ปี พ.ศ. 2552 คัดเลือกต้นที่ดี มีคุณลักษณะที่ต้องการ ผสมตัวเองได้เมล็ดชั่วที่ 5 ซึ่งก็คือสายพันธุ์แท้ เอช0442แซด

ลักษณะสำคัญของพันธุ์พืชใหม่ :

- ลักษณะต้น ความสูงต้นวัดจากระดับคอดินถึงข้อใบธงมีค่าระหว่าง 126 - 175 เซนติเมตร
- ลักษณะช่อดอกตัวผู้ ความยาวของก้านช่อดอกตัวผู้ที่ไหล่พื้นฐานใบธง วัดจากรฐานใบธงถึงโคนแขนงล่างสุดของช่อดอกตัวผู้ยาว คือ อยู่ระหว่าง 12 - 14 เซนติเมตร ความยาวของช่อดอกตัวผู้วัดจากโคนแขนงล่างสุดถึงปลายช่อดอกตัวผู้ช่อกกลางยาวมาก คือ มากกว่าหรือเท่ากับ 21 เซนติเมตร เปลือกดอกย่อยสีเขียว อับเรณูสีชมพู จำนวนวันที่ช่อดอกตัวผู้เริ่มบาน 50% ของจำนวนต้นทั้งหมด นับตั้งแต่ให้น้ำครั้งแรกประมาณ 56 - 65 วัน
- ลักษณะเส้นไหม เส้นไหมสีม่วง จำนวนวันออกไหมเป็น 50% ของจำนวนต้นทั้งหมด นับตั้งแต่ให้น้ำครั้งแรกประมาณ 56 - 65 วัน
- ลักษณะฝัก ความสูงฝัก วัดจากระดับผิวดินถึงข้อฝักบนสุด อยู่ระหว่าง 61 - 90 เซนติเมตร จำนวนแถวเมล็ดปานกลาง (14 แถว) ชนิดของเมล็ดบริเวณกึ่งกลางฝัก เป็นข้าวโพดเลี้ยงสัตว์ หัวแข็ง และมีซี่สีขาว



ข้าวโพด (*Zea mays* L.)

(1) เลขที่คำขอ : 66/2556

วันที่ยื่นคำขอ : 20 ธันวาคม 2556

(2) ชื่อผู้ขอ : บริษัท มอนซานโต้ เทคโนโลยี แอลแอลซี

(3) ชื่อพันธุ์พืชใหม่ : ดี2105แซด

(4) รายละเอียดที่มาของพันธุ์พืชใหม่ : ข้าวโพดพันธุ์ ดี2150แซด เป็นข้าวโพดสายพันธุ์แท้ ที่ได้จากการผสมระหว่างพันธุ์ ปี1831แซด ซึ่งเป็นพันธุ์แม่ และพันธุ์ ปี4070แซด/จี7090แซด ซึ่งเป็นพันธุ์พ่อ

การปรับปรุงพันธุ์แม่ ข้าวโพดสายพันธุ์แท้ ปี1831แซด ของบริษัท มอนซานโต้ ไทยแลนด์ จำกัด ได้จากการปรับปรุงพันธุ์ ตั้งแต่ปี พ.ศ. 2536 จนถึงปี พ.ศ. 2548

การปรับปรุงพันธุ์พ่อ ข้าวโพดสายพันธุ์แท้ ปี4070แซด ของบริษัท มอนซานโต้ ไทยแลนด์ จำกัด ได้จากการปรับปรุงพันธุ์ ตั้งแต่ปี พ.ศ. 2534 จนถึงปี พ.ศ. 2538 และข้าวโพดสายพันธุ์แท้ จี7090แซด ของบริษัท มอนซานโต้ ไทยแลนด์ จำกัด ได้จากการปรับปรุงพันธุ์ ตั้งแต่ปี พ.ศ. 2540 จนถึงปี พ.ศ. 2547

ขั้นตอนการปรับปรุงพันธุ์ ดี2105แซด

ปลูกพันธุ์แม่ ปี1813แซด กับ พันธุ์พ่อ ปี4070แซด/จี7090แซด ของบริษัทมอนซานโต้ ไทยแลนด์ จำกัด เมื่อฤดูแล้ง ปี พ.ศ. 2550 ภายในสถานีวิจัยมอนซานโต้ ไทยแลนด์ จำกัด อ.วังทอง จ.พิษณุโลก ผสมข้ามได้เมล็ดประชากรชั่วที่ 1 ของ ปี1831แซด/(ปี4070แซด/จี7090แซด) ต่อมาปลูกเมล็ดประชากรชั่วที่ 1 เมื่อฤดูฝน ปี พ.ศ. 2550 ภายในสถานีวิจัยของบริษัท มอนซานโต้ ไทยแลนด์ จำกัด อ.วังทอง จ.พิษณุโลก ผสมตัวเองได้เมล็ดชั่วที่ 2 ต่อมาปลูกเมล็ดชั่วที่ 2 เมื่อฤดูฝนปี พ.ศ. 2551 คัดเลือกต้นที่ดี มีคุณลักษณะที่ต้องการ ผสมตัวเองได้เมล็ดพันธุ์ชั่วที่ 3 ต่อมาปลูกเมล็ดชั่วที่ 3 เมื่อฤดูแล้งปี พ.ศ. 2552 คัดเลือกต้นที่ดี มีคุณลักษณะที่ต้องการ ผสมตัวเองได้เมล็ดชั่วที่ 4 ต่อมาปลูกเมล็ดชั่วที่ 4 เมื่อฤดูฝนปี พ.ศ. 2552 คัดเลือกต้นที่ดี มีคุณลักษณะที่ต้องการ ผสมตัวเองได้เมล็ดชั่วที่ 5 ต่อมาปลูกเมล็ดชั่วที่ 5 ซึ่งก็คือสายพันธุ์แท้ ดี2105แซด

(5) กรรมวิธีในการปรับปรุงพันธุ์พืช และลักษณะสำคัญของพันธุ์พืชใหม่ :

กรรมวิธีในการปรับปรุงพันธุ์พืช :

ข้าวโพดพันธุ์ ดี2105แซด เป็นข้าวโพดสายพันธุ์แท้ ที่ได้จากการผสมระหว่างพันธุ์ ปี1831แซด ซึ่งเป็นพันธุ์แม่ และพันธุ์ ปี4070แซด/จี7090แซด ซึ่งเป็นพันธุ์พ่อ ของบริษัท มอนซานโต้ ไทยแลนด์ จำกัด เมื่อฤดูแล้ง ปี พ.ศ. 2550 ภายในสถานีวิจัยมอนซานโต้ ไทยแลนด์ จำกัด อ.วังทอง จ.พิษณุโลก ผสมข้ามได้เมล็ดประชากรชั่วที่ 1 ของ พันธุ์ปี1831แซด/(ปี4070แซด/จี7090แซด) ต่อมาปลูกเมล็ดประชากรชั่วที่ 1 เมื่อฤดูฝน ปี พ.ศ. 2550 ภายในสถานีวิจัยของบริษัท มอนซานโต้ ไทยแลนด์ จำกัด อ.วังทอง จ.พิษณุโลก ผสมตัวเองได้เมล็ดชั่วที่ 2 ต่อมาปลูกเมล็ดชั่วที่ 2 เมื่อฤดูฝนปี พ.ศ. 2551 ภายในสถานีวิจัยมอนซานโต้ ไทยแลนด์ จำกัด อ.วังทอง จ.พิษณุโลก คัดเลือกต้นที่ดี มีคุณลักษณะที่ต้องการ ผสมตัวเองได้เมล็ดพันธุ์ชั่วที่ 3 นำเมล็ดมาปลูกและคัดเลือกไปเรื่อยๆ จนกระทั่งได้เมล็ดชั่วที่ 5 ซึ่งก็คือสายพันธุ์แท้ ดี2105แซด

ลักษณะสำคัญของพันธุ์พืชใหม่ :

ลักษณะต้น

ความสูงต้นวัดจากระดับคอดินถึงข้อใบธงมีค่าระหว่าง 176 - 225 เซนติเมตร

ลักษณะช่อดอกตัวผู้

ความยาวของก้านช่อดอกตัวผู้ที่โผล่พ้นฐานใบธง วัดจากฐานใบธงถึงโคนแขนงล่างสุดของช่อดอกตัวผู้ยาว คือ อยู่ระหว่าง 12 - 14 เซนติเมตร ความยาวของช่อดอกตัวผู้วัดจากโคนแขนงล่างสุดถึงปลายช่อดอกตัวผู้ช่อกกลางยาวมาก คือ เท่ากับหรือมากกว่า 21 เซนติเมตร เปลือกดอกย่อยสีเขียว อับเรณูสีแดง จำนวนวันที่ช่อดอกตัวผู้เริ่มบาน 50% ของจำนวนต้นทั้งหมด นับตั้งแต่ให้น้ำครั้งแรกประมาณ 56 - 65 วัน

ลักษณะเส้นไหม

เส้นไหมสีม่วง จำนวนวันออกไหมเป็น 50% ของจำนวนต้นทั้งหมด นับตั้งแต่ให้น้ำครั้งแรกประมาณ 56 - 65 วัน

ลักษณะฝัก

ความสูงฝัก วัดจากระดับผิวดินถึงข้อฝักบนสุด ระหว่าง 91 - 120 เซนติเมตร จำนวนแถวเมล็ดน้อย (10 แถว) ชนิดของเมล็ดบริเวณกึ่งกลางฝัก เป็นข้าวโพดเลี้ยงสัตว์ กิ่งหัวแข็ง และมีชังสีขาว



ข้าวโพด (*Zea mays* L.)

(1) เลขที่คำขอ : 67/2556

วันที่ยื่นคำขอ : 20 ธันวาคม 2556

(2) ชื่อผู้ขอ : บริษัท มอนซานโต้ เทคโนโลยี แอลแอลซี

(3) ชื่อพันธุ์พืชใหม่ : จี6809แซด

(4) รายละเอียดที่มาของพันธุ์พืชใหม่ : ข้าวโพดพันธุ์ จี6809แซด เป็นข้าวโพดสายพันธุ์แท้ ที่ได้จากการผสมระหว่างพันธุ์ ดี7984แซด ซึ่งเป็นพันธุ์แม่ และพันธุ์ เอช1117แซด ซึ่งเป็นพันธุ์พ่อ

การปรับปรุงพันธุ์แม่ ข้าวโพดสายพันธุ์แท้ ดี7984แซด ของบริษัท มอนซานโต้ ไทยแลนด์ จำกัด ได้จากการปรับปรุงพันธุ์ ตั้งแต่ปี พ.ศ. 2537 จนถึงปี พ.ศ. 2549

การปรับปรุงพันธุ์พ่อ ข้าวโพดสายพันธุ์แท้ เอช1117แซด ของบริษัท มอนซานโต้ ไทยแลนด์ จำกัด ได้จากการปรับปรุงพันธุ์ ตั้งแต่ปี พ.ศ. 2540 จนถึงปี พ.ศ. 2549

ขั้นตอนการปรับปรุงพันธุ์ ดี2105แซด

ปลูกพันธุ์แม่ ดี7984แซด กับ พันธุ์พ่อ เอช1117แซด ของบริษัทมอนซานโต้ ไทยแลนด์ จำกัด เมื่อฤดูแล้ง ปี พ.ศ. 2550 ภายในสถานีวิจัยมอนซานโต้ ไทยแลนด์ จำกัด อ.วังทอง จ.พิษณุโลก ผสมข้ามได้เมล็ดประชากรชั่วที่ 1 ของ ดี7984แซด/เอช1117แซด ต่อมาปลูกเมล็ดประชากรชั่วที่ 1 เมื่อฤดูฝน ปี พ.ศ. 2550 ภายในสถานีวิจัยของบริษัท มอนซานโต้ ไทยแลนด์ จำกัด ผสมตัวเองได้เมล็ดชั่วที่ 2 ต่อมาปลูกเมล็ดชั่วที่ 2 เมื่อฤดูฝนปี พ.ศ. 2551 คัดเลือกต้นที่ดี มีคุณลักษณะที่ต้องการ ผสมตัวเองได้เมล็ดพันธุ์ชั่วที่ 3 ต่อมาปลูกเมล็ดชั่วที่ 3 เมื่อฤดูแล้งปี พ.ศ. 2552 คัดเลือกต้นที่ดี มีคุณลักษณะที่ต้องการ ผสมตัวเองได้เมล็ดชั่วที่ 4 ซึ่งก็คือสายพันธุ์แท้ จี6809แซด

(5) กรรมวิธีในการปรับปรุงพันธุ์พืช และลักษณะสำคัญของพันธุ์พืชใหม่ :

กรรมวิธีในการปรับปรุงพันธุ์พืช :

ข้าวโพดพันธุ์ จี6809แซด เป็นข้าวโพดสายพันธุ์แท้ ที่ได้จากการผสมระหว่างพันธุ์ ดี7984แซด ซึ่งเป็นพันธุ์แม่ และพันธุ์ เอช1117แซด ซึ่งเป็นพันธุ์พ่อ ของบริษัท มอนซานโต้ ไทยแลนด์ จำกัด เมื่อฤดูแล้ง ปี พ.ศ. 2550 ภายในสถานีวิจัยมอนซานโต้ ไทยแลนด์ จำกัด อ.วังทอง จ.พิษณุโลก ผสมข้ามได้เมล็ดประชากรชั่วที่ 1 ของ ดี7984แซด/เอช1117แซด ต่อมาปลูกเมล็ดประชากรชั่วที่ 1 เมื่อฤดูฝน ปี พ.ศ. 2550 ภายในสถานีวิจัยของบริษัท มอนซานโต้ ไทยแลนด์ จำกัด ผสมตัวเองได้เมล็ดชั่วที่ 2 ต่อมาปลูกเมล็ดชั่วที่ 2 เมื่อฤดูฝนปี พ.ศ. 2551 คัดเลือกต้นที่ดี มีคุณลักษณะที่ต้องการ ผสมตัวเองได้เมล็ดพันธุ์ชั่วที่ 3 ต่อมาปลูกเมล็ดชั่วที่ 3 เมื่อฤดูแล้งปี พ.ศ. 2552 คัดเลือกต้นที่ดี มีคุณลักษณะที่ต้องการ ผสมตัวเองได้เมล็ดชั่วที่ 4 ซึ่งก็คือสายพันธุ์แท้ จี6809แซด

ลักษณะสำคัญของพันธุ์พืชใหม่ :

ลักษณะต้น

ความสูงต้นวัดจากระดับคอดินถึงข้อใบธงมีค่าระหว่าง 176 - 225 เซนติเมตร

ลักษณะช่อดอกตัวผู้

ความยาวของก้านช่อดอกตัวผู้ที่ไหล่พื้นฐานใบธง วัดจากฐานใบธงถึงโคนแขนงล่างสุดของช่อดอกตัวผู้ยาวมาก คือ เท่ากับหรือมากกว่า 15 เซนติเมตร ความยาวของช่อดอกตัวผู้วัดจากโคนแขนงล่างสุดถึงปลายช่อดอกตัวผู้ช่อกกลางยาวมาก คือ เท่ากับหรือมากกว่า 21 เซนติเมตร เปลือกดอกย่อยสีเขียว อับเรณูสีชมพู จำนวนวันที่ช่อดอกตัวผู้เริ่มบาน 50% ของจำนวนต้นทั้งหมด นับตั้งแต่ให้น้ำครั้งแรกประมาณ 56 - 65 วัน

ลักษณะเส้นไหม

เส้นไหมสีม่วง จำนวนวันออกไหมเป็น 50% ของจำนวนต้นทั้งหมด นับตั้งแต่ให้น้ำครั้งแรกประมาณ 56 - 65 วัน

ลักษณะฝัก

ความสูงฝัก วัดจากระดับผิวดินถึงข้อฝักบนสุด ระหว่าง 61 - 90 เซนติเมตร จำนวนแถวเมล็ดปานกลาง (12 แถว) ชนิดของเมล็ดบริเวณกึ่งกลางฝัก เป็นข้าวโพดเลี้ยงสัตว์ หัวแข็ง และมีซี่งสีขาว

