

## ขบวนการพันธุ์แดงราชา

### แหล่งที่มาและประวัติ

ขบวนการพันธุ์แดงราชา เป็นขบวนการที่นายสุนทร ฤทธิล้ำ ได้มาจากอำเภอพนัสนิคม จังหวัดชลบุรี โดยไม่ทราบชื่อพันธุ์และเจ้าของพันธุ์ เมื่อประมาณ 20 ปีที่แล้ว นำมาปลูกโดยเพาะเมล็ดและขยายพันธุ์ไว้ที่สวนบ้านเขาย้อย ตำบลสุรศักดิ์ อำเภอสรีราชา จังหวัดชลบุรี ลักษณะเป็นขบวนการที่มีเนื้อสีแดง จึงตั้งชื่อว่าแดงราชา ตามสีของเนื้อและสถานที่กำเนิด เคยได้รับรางวัลชนะเลิศ จากการประกวดทางการเกษตรประเภทขบวนการในงานศิลปาชีพบางไทร ครั้งที่ 15 ในเดือนเมษายน 2543

### ผู้ยื่นขอขึ้นทะเบียน

ชื่อ-สกุล นางศรีไพร ฤทธิล้ำ

ที่อยู่ เลขที่ 119/11 ถ.สุขุมวิท ต.ศรีราชา อ.ศรีราชา จ.ชลบุรี 20110

โทรศัพท์ 089 257 7091

### ลักษณะประจำพันธุ์ทางพฤกษศาสตร์

ชนิด/ประเภท ไม้ผลยืนต้น กลุ่มไม้ผลเมืองร้อน ชื่อวิทยาศาสตร์ *Artocarpus heterophyllus* Lamk. วงศ์ Moraceae

ต้น เมื่ออายุ 5 ปี มีความสูงประมาณ 5-6 เมตร ลำต้นมีเส้นผ่าศูนย์กลางประมาณ 20 เซนติเมตร เส้นผ่าศูนย์กลางทรงพุ่มประมาณ 6 เมตร ลำต้นมีขนาดเส้นผ่าศูนย์กลางประมาณ 10-15 เซนติเมตร เส้นผ่าศูนย์กลางทรงพุ่มประมาณ 4-6 เมตร

ใบ ใบเดี่ยว เส้นใบสีเหลือง หน้าใบสีเขียวเข้มเงา ใบมัน เส้นกลางใบและเส้นใบปรากฏชัดเจน ใบกว้างประมาณ 5 เซนติเมตร ยาวประมาณ 9 เซนติเมตร ก้านใบยาว 3 เซนติเมตร

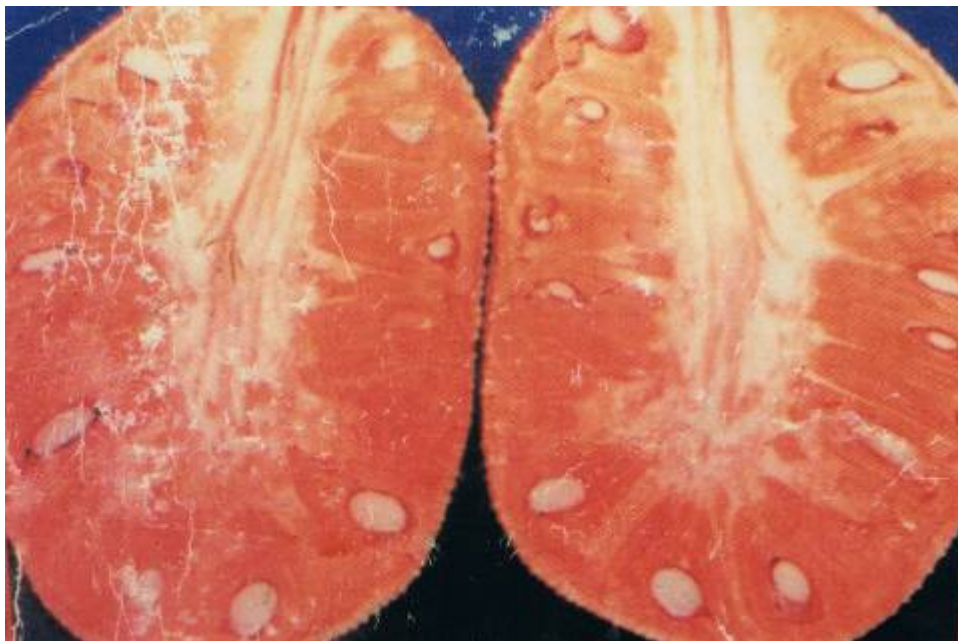
ดอก ออกตามโคนต้นและแขนงใหญ่ ออกดอกเป็นช่อแยกเพศกัน ช่อดอกเพศเมียสีขาว และก้านช่อดอกมีขนาดใหญ่ การผสมเกสรดี

ผล ผลรวม ทรงผลกลม เปลือกมีสีเหลืองแดง เมื่อผลแก่จัดมีหนามสั้นและขยายห่าง ผลมีขนาดกว้างประมาณ 16-18 เซนติเมตร ยาวประมาณ 20 เซนติเมตร หนักประมาณ 12-16 กิโลกรัมต่อผล ขวงหรือเนื้อสีจำปาค่อนข้างแดง เนื้อกรอบ รสชาติหวาน มีกลิ่นหอม ชั่งสีทองบริโภคไม่ได้

เมล็ด รูปร่างกลมเมล็ดเล็ก เนื้อในเมล็ดสีขาว จำนวน 60-70 เมล็ดต่อผล เมล็ดไม่งอกในผล

ลักษณะอื่น ๆ

- ก. ผลมีวงคิดเป็น 50 เปอร์เซ็นต์ เมล็ด 10 เปอร์เซ็นต์ แกน 5 เปอร์เซ็นต์ เปลือกและซัง 35 เปอร์เซ็นต์ของน้ำหนักผลเฉลี่ย
- ข. เป็นขุ่นที่ให้ผลผลิต 2 รุ่นต่อปี
- ค. มีอายุเก็บเกี่ยวประมาณ 130 วันหลังดอกบาน



ขุ่น พันธุ์แดงราชา