

มะละกอพันธุ์อาร์เอ็มยู 3

ผู้ขอขึ้นทะเบียน

ชื่อ-สกุล มหาวิทยาลัยราชภัฏมหาสารคาม
ที่อยู่ เลขที่ 80 ตำบลตลาด อำเภอเมือง จังหวัดมหาสารคาม 44000
โทรศัพท์ 089 0632770

แหล่งที่มาและประวัติ

มะละกอสายพันธุ์อาร์เอ็มยู 3 เกิดจากการผสมพันธุ์ ระหว่างพันธุ์แม่ คือ ศรีราชภัฏ พันธุ์พ่อ คือ สีทอง ที่ปลูกอยู่ในบริเวณศูนย์วิจัยและพัฒนามะละกอ อ.เมือง จ.มหาสารคาม ในปี พ.ศ. 2550 ทำการปลูกทดสอบลูกผสม F_1 จนถึง F_5 และทำการคัดเลือกจากการปลูกจำนวน 100 ต้น พบว่า มีลักษณะที่แตกต่างจากพันธุ์ศรีราชภัฏ คือ โคนต้น ก้านใบ ดอก และผล สีเหลืองทอง ผิวผลเรียบ และจุดเด่น คือ ผลดิบและสุกมีสีเหลืองทอง ขนาดผลยาวรีคล้ายพันธุ์ศรีราชภัฏ สีเนื้อเมื่อสุกสีเหลืองอ่อน มีจุดด้อย คือ เปอร์เซ็นต์การติดดอกและผลต่ำ และคุณภาพผลไม่เหมาะสมต่อการบริโภค แต่เหมาะสมต่อการพัฒนาเป็นมะละกอประดับกระถาง ส่วนลักษณะเด่นอื่นๆ พบว่า มีความเหมาะสมในการปลูกเป็นมะละกอประดับในงานมงคล

ลักษณะประจำพันธุ์ทางพฤกษศาสตร์

- ชนิด/ประเภท** ไม้ผลยืนต้น ชื่อวิทยาศาสตร์ *Carica papaya* L. อยู่ในวงศ์ Caricaceae
- ลำต้น** ลำต้น โคนต้น สีเหลืองอ่อน ความสูงต้นประมาณ 160 เซนติเมตร เส้นรอบวงโคนต้น เมื่ออายุโตเต็มที่ประมาณ 80 เซนติเมตร บริเวณโคนต้นมีจุดประสีม่วงแดงเป็นระยะประมาณ 5-10 เซนติเมตร
- ใบ** ใบอ่อน ก้านใบ มีสีเหลืองอ่อนเมื่ออายุ 1-2 เดือน จะมีประมาณ 3-4 แฉก เมื่อโตใบเปลี่ยนเป็นสีเขียวเข้ม มีแฉกประมาณ 11 แฉก ตามขอบใบจะมีรอยหยัก ไม่ถี่มากเหมือนพันธุ์ครึ่งเนื้อเหลือง
- ดอก** ดอก ก้านดอก มีสีเหลืองอ่อน มักเกิดเป็นกลุ่มตามซอกก้านใบกลุ่มละ 3-4 ดอก มีดอก 2 ชนิด คือ ดอกตัวเมีย และดอกสมบูรณ์เพศ มีจำนวน 2-3 ดอก ปลายยอดเกสรตัวเมียมีสีเหลืองเขียวปลายแฉกประมาณ 4-5 แฉก และดอกสมบูรณ์เพศลักษณะของรังไข่ยาวรี มีเกสรตัวผู้ จำนวน 9-10 อัน ติดอยู่ปลายรังไข่ที่เชื่อมต่อกับกลีบดอก (elongate) ดอกแรกบานประมาณ 3 เดือนครึ่ง หลังจากนั้นจะร่วง เริ่มติดดอกครั้งใหม่หลังจากนั้น 2 อาทิตย์ ดอกจะมีการพัฒนาจนพร้อมรับละอองเกสรและผสมติดภายใน 1 สัปดาห์ ดอกบานใช้เวลาประมาณ 1 วันหลังจากผสมติดกลีบดอกจะเริ่มเหี่ยวแห้งและร่วง
- ผล** ผลดิบและผลสุกมีสีเขียวมเหลือง รูปร่างผลยาวรี ความยาวผล ประมาณ 20-35 เซนติเมตร เส้นรอบวงผล ประมาณ 19-20 เซนติเมตร เส้นผ่าศูนย์กลางของช่องว่างส่วนที่กว้างที่สุด

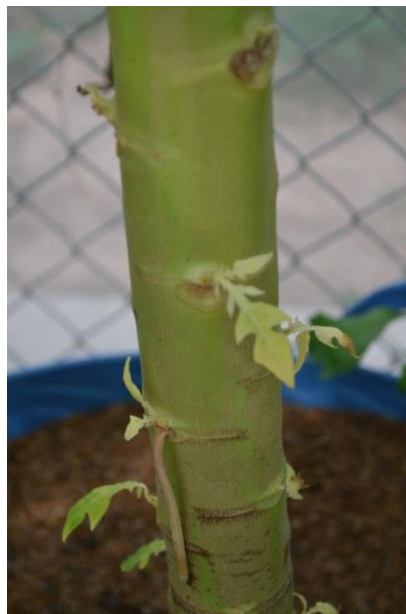
(Central cavity diameter) 20 เซนติเมตร ผลดิบเนื้อสีขาวขุ่น รสชาติหวานกรอบ สีเนื้อผล
สุกเป็นสีเหลืองอ่อน น้ำหนักผล ประมาณ 0.5-1.0 กิโลกรัม

เมล็ด

เมล็ดอ่อนสีขาวขุ่นเมื่อผลมีอายุ 5- 6 เดือน หลังจากนั้นจะเปลี่ยนเป็นสีน้ำตาลดำ เมื่อผลเริ่ม
ปรากฏสีแต่มะเข็ญเหลือง มะละกออายุ 7-8 เดือน เมล็ดมีเมือกหุ้มสีน้ำตาล มะละกอ 1 ผล
จะมีเมล็ดประมาณ 250 เมล็ด

ลักษณะอื่น ๆ

1. ผลผลิตต่อต้น 20-50 กิโลกรัม
2. เหมาะต่อการพัฒนาเป็นมะละกอประดับ



มะละกอพันธุ์อาร์เอ็มยู 3