

ข้าวโพด (Zea Mays L.)

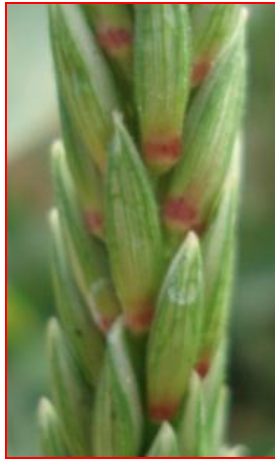
- (๑) เลขที่คำขอ ๔๐/๒๕๕๓ วันที่ยื่นคำขอ ๓ มิถุนายน ๒๕๕๓
- (๒) ชื่อผู้ขอ : บริษัท อีสท์ เวสต์ ซีด จำกัด
- (๓) ชื่อพันธุ์พืชใหม่ : ดับเบิ้ลยูเอ็กซ์ซีเอส 08
- (๔) รายละเอียดที่มาของพันธุ์พืชใหม่ : ข้าวโพดพันธุ์ ดับเบิ้ลยู เอ็กซ์ ซีเอส ๐๘ เป็นข้าวโพดข้าวเหนียวสายพันธุ์แท้ ได้จากการผสมตัวเองของพันธุ์เจ้าหลือ
- (๕) กรรมวิธีในการปรับปรุงพันธุ์พืช :

ข้าวโพดพันธุ์ ดับเบิ้ลยูเอ็กซ์ซีเอส 08 เป็นข้าวโพดข้าวเหนียวสายพันธุ์แท้ ได้จากการปรับปรุงพันธุ์โดยวิธีการผสมพันธุ์และคัดเลือกแบบจุดประวัติข้าวโพดข้าวเหนียว พันธุ์ผสมเปิดที่ชื่อจากแม่ค้าผู้รวบรวมและขายให้แก่เกษตรกร ในจังหวัดสิงห์บุรี ชื่อพันธุ์เจ้าหลือ โดยทำการคัดเลือกและผสมตัวเองให้แก่ต้นข้าวโพดที่มีลักษณะดี นำเมล็ดจากต้นที่คัดเลือกไว้ไปปลูกต่อแบบฝักต่อแถว ทำซ้ำเช่นเดิม จำนวน ๖ชั่วอายุ โดยดำเนินการตั้งแต่ปี พ.ศ. ๒๕๔๑ ถึงปี พ.ศ. ๒๕๔๓ ที่สถานีวิจัยฟาร์มเลิศพันธุ์ จังหวัดเชียงใหม่ และที่สถานีวิจัยฮอทิเจนเนติกส์ รีเสิร์ช จังหวัดพาร์มสุพรรณบุรี จนได้สายพันธุ์แท้ ดับเบิ้ลยูเอ็กซ์ซีเอส 08

ลักษณะสำคัญของพันธุ์พืชใหม่ :

- ลักษณะลำต้น มีความสูง ๑๒๖-๑๗๕ ซม. โดยวัดจากระดับคอดินถึงข้อใบธง ลำต้นตรง รากค้ำ มีสีเขียวอ่อน โคนต้นอ่อนระยะใบแรกคลี่มีสีเขียวและสีม่วง
- ลักษณะใบ ใบแรกมีลักษณะมนกลม มุมใบของใบแรกเหนือฝักบนสุด กว้างปานกลาง การโค้งของใบแรกเหนือฝักเป็นแนวระนาบ กาบใบที่ตำแหน่งฝักบนสุดมีสีเขียว
- ลักษณะดอก ก้านช่อดอกตัวผู้ที่โผล่พ้นฐานใบธงมีความยาวมาก ช่อดอกตัวผู้มีความยาวมาก ความกว้างสุดของช่อดอกตัวผู้ปานกลาง สีฐานดอกย่อยเป็นสีเขียวอ่อน ความยาวของช่อดอกตัวผู้จากโคนแขนงบนสุด ถึงปลายสุด มีขนาดยาวมาก มุมของก้านช่อดอกตัวผู้แคบ ช่อดอกตัวผู้มีลักษณะค่อนข้างตรง ความแน่นของช่อดอกตัวผู้ปานกลาง จำนวนแขนงหลักในช่อดอกตัวผู้มีปานกลาง ความหนาแน่นของดอกย่อยบนแกนกลางมีปานกลาง กาบดอกย่อยมีสีเขียวอ่อน เปลือกดอกย่อยมีสีเขียวอ่อน อับเรณูมีสีเหลือง
- ลักษณะฝัก ฝักมีเส้นไหมสีเขียวอ่อน ฝักบนสุดมีลักษณะเป็นทรงกระบอก ซึ่งมีสีขาว
- ลักษณะเมล็ด มีการเรียงของเมล็ดเป็นแถวตรง เมล็ดมีสีขาว

ภาพแสดงลักษณะประจำพันธุ์ของข้าวโพดพันธุ์ ดับเบิลยูเอ็กซีเอส 08



ชม. โดยวัดจากระดับคอดินถึงข้อใบธง ลำต้นตรง รากค้ำ มีสีเขียว
ปนม่วง โคนต้นอ่อนระยะใบแรกคลี่มีสีม่วง