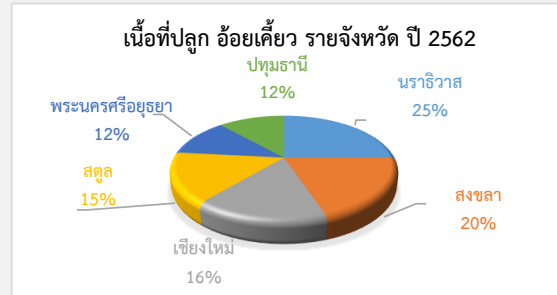


อ้อยเคี้ยว

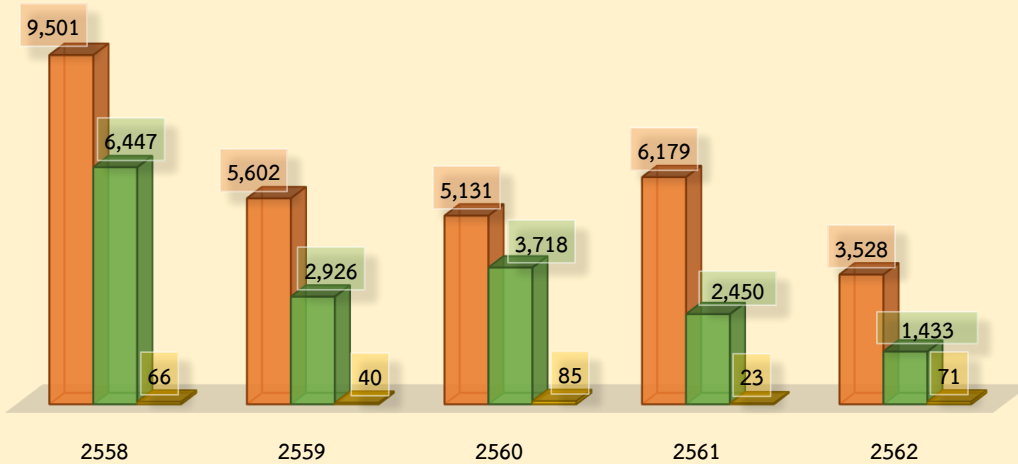
พืชไร่
ปี 2562

เนื้อที่ปลูกทั้งสิ้น	3,522 ไร่
พื้นที่ปลูก	32 จังหวัด
ผลผลิตรวม	3,433 ตัน
ผลผลิตต่อไร่	2,458 กิโลกรัม
ราคาขายได้ต่อกิโลกรัม	8.04 บาท

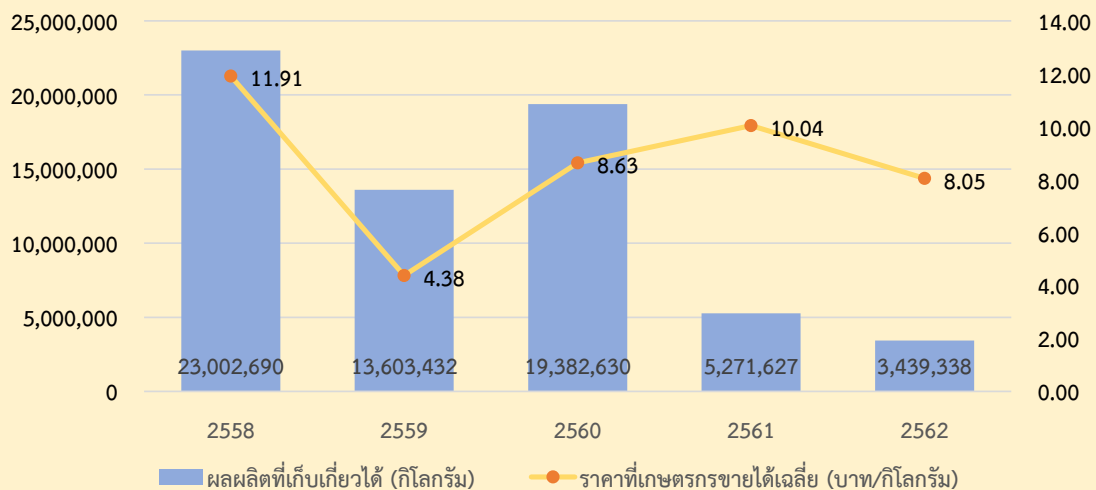


แสดงข้อมูลการเปรียบเทียบเนื้อที่ปลูกอ้อยเคี้ยว ปี 2558 - 2562

■ เนื้อที่ปลูก (ไร่) ■ เนื้อที่เก็บเกี่ยวผลผลิต (ไร่) ■ เนื้อที่เสียหาย (ไร่)



กราฟเปรียบเทียบผลผลิตที่เก็บเกี่ยวได้กับราคาที่ได้จากรายขายได้เฉลี่ย ปี 2558 - 2562



รายงานสถานการณ์การปลูก อ้อยค้ำย ปี 2562 เรียงตามเนื้อที่ปลูกจากมากไปหาน้อย จำแนกตามรายจังหวัด

ลำดับ	จังหวัด	เนื้อที่ปลูก (ไร่)	เนื้อที่เสียหาย (ไร่)	เนื้อที่เก็บเกี่ยว ผลผลิต (ไร่)	ผลผลิต ที่เก็บเกี่ยวได้ (กิโลกรัม)	ผลผลิตเฉลี่ย /เนื้อที่ให้ผลผลิต (กิโลกรัม)	ราคาที่เกษตรกร ขายได้เฉลี่ย (บาท/กิโลกรัม)
	รวมทั้งหมด	3,522	71	1,397	3,433,338	2,458	8.04
1	นราธิวาส	627	-	345	1,197,198	3,470	3.85
2	สงขลา	501	63	268	1,074,450	4,009	12.06
3	เชียงใหม่	409	-	60	84,000	1,400	1.69
4	สตูล	391	-	26	70,550	2,767	7.93
5	พระนครศรีอยุธยา	295	-	145	259,000	1,786	5.66
6	ปทุมธานี	291	-	175	297,780	1,702	12.05
7	ชลบุรี	247	-	30	90,000	3,000	10.00
8	นครปฐม	223	-	151	26,000	172	9.69
9	กระบี่	158	-	-	-	-	-
10	ตรัง	61	-	20	43,000	2,150	11.98
11	นครศรีธรรมราช	40	-	-	-	-	-
12	ระนอง	40	-	-	-	-	-
13	สุราษฎร์ธานี	40	-	10	23,550	2,298	4.59
14	ลพบุรี	34	7	16	710	45	8.76
15	ยะลา	33	-	18	13,000	722	6.00
16	ปัตตานี	20	-	12	10,600	883	5.91
17	พังงา	17	-	5	37,500	7,500	1.25
18	กาญจนบุรี	15	-	15	89,000	5,933	3.59
19	สิงห์บุรี	13	-	3	27,000	9,000	2.00
20	สุพรรณบุรี	10	-	14	14,000	1,000	20.00
21	กรุงเทพมหานคร	10	-	70	35,000	500	10.00
22	พิจิตร	10	-	5	5,000	1,000	15.00
23	สระแก้ว	6	-	3	30,000	10,000	40.00
24	หนองคาย	6	-	6	6,000	1,000	5.00
25	เชียงราย	5	-	-	-	-	-
26	นนทบุรี	5	-	-	-	-	-
27	อุบลราชธานี	5	-	-	-	-	-
28	สกลนคร	4	-	-	-	-	-
29	สระบุรี	4	-	-	-	-	-
30	นครพนม	1	-	-	-	-	-
31	ลำพูน	1	-	-	-	-	-
32	อุทัยธานี	1	1	-	-	-	-

ที่มาข้อมูล ระบบสารสนเทศการผลิตทางด้านเกษตร (รต.)

<https://production.doae.go.th>

ตัดยอดข้อมูลตามระบบ ณ วันที่ 12 กุมภาพันธ์ 2563

ที่มาข้อมูล

ระบบสารสนเทศการผลิตทางด้านเกษตร (รต.) กรมส่งเสริมการเกษตร

จัดทำโดย

ศูนย์เทคโนโลยีสารสนเทศและการสื่อสาร กรมส่งเสริมการเกษตร มีนาคม 2563

ict20data@gmail.co โทร.02-579-1260