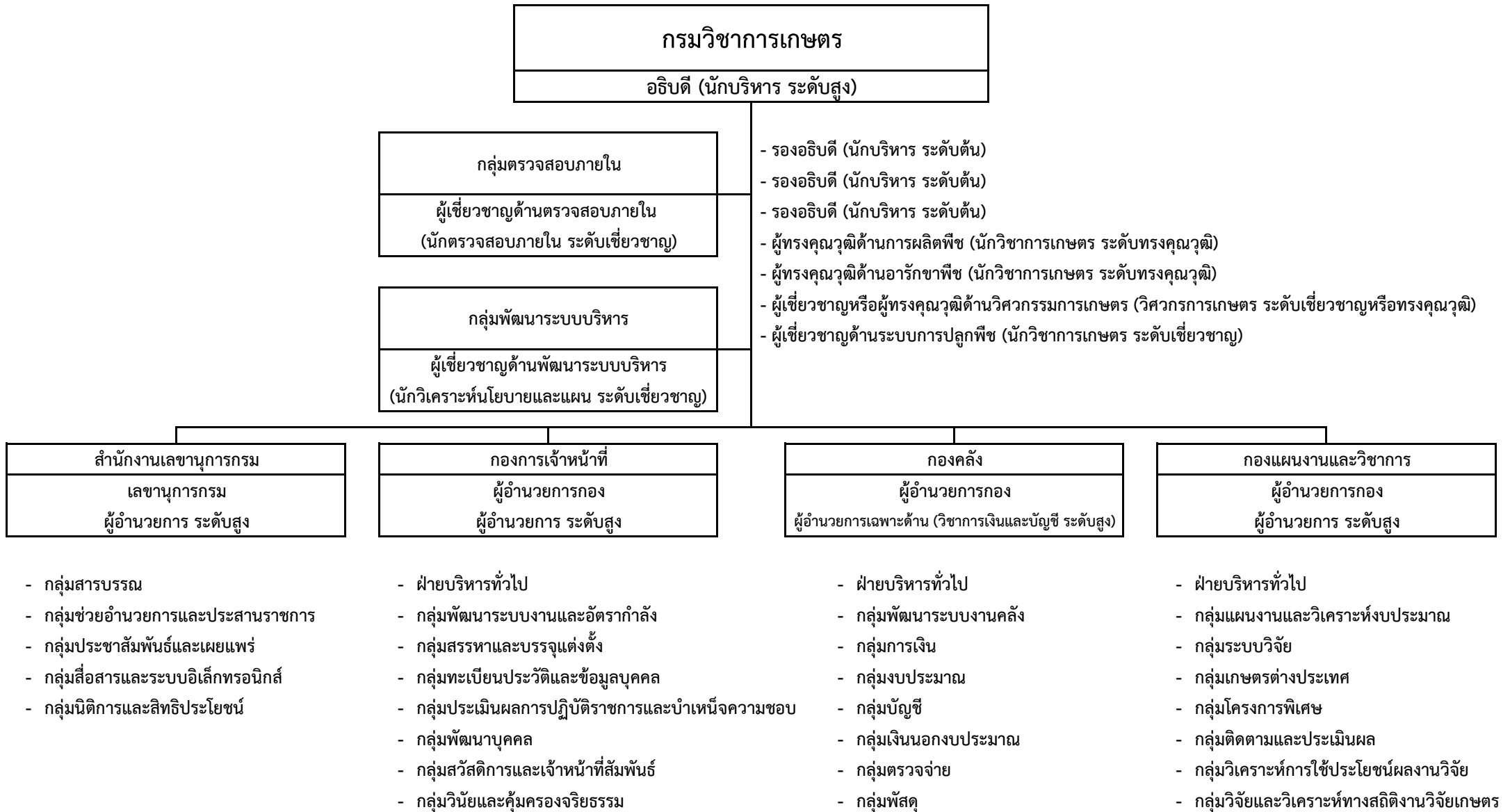
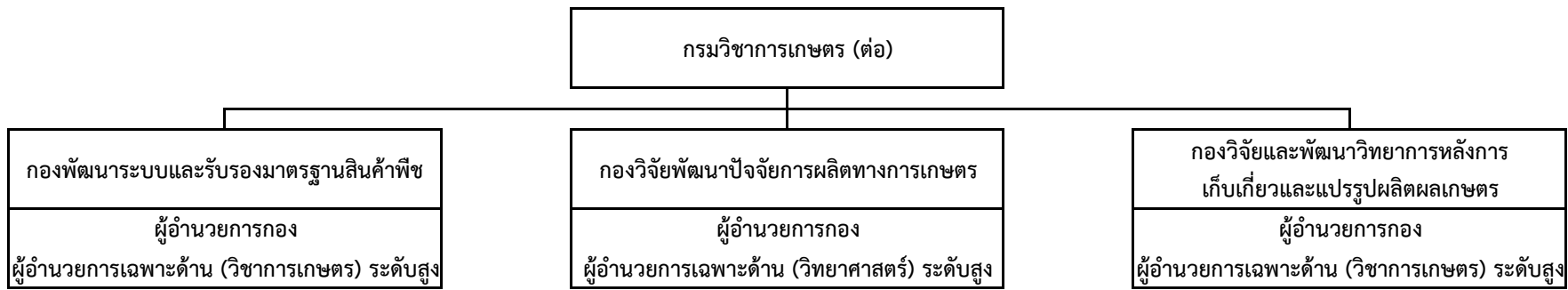


แผนภูมิโครงสร้างการแบ่งงานภายใน กรมวิชาการเกษตร

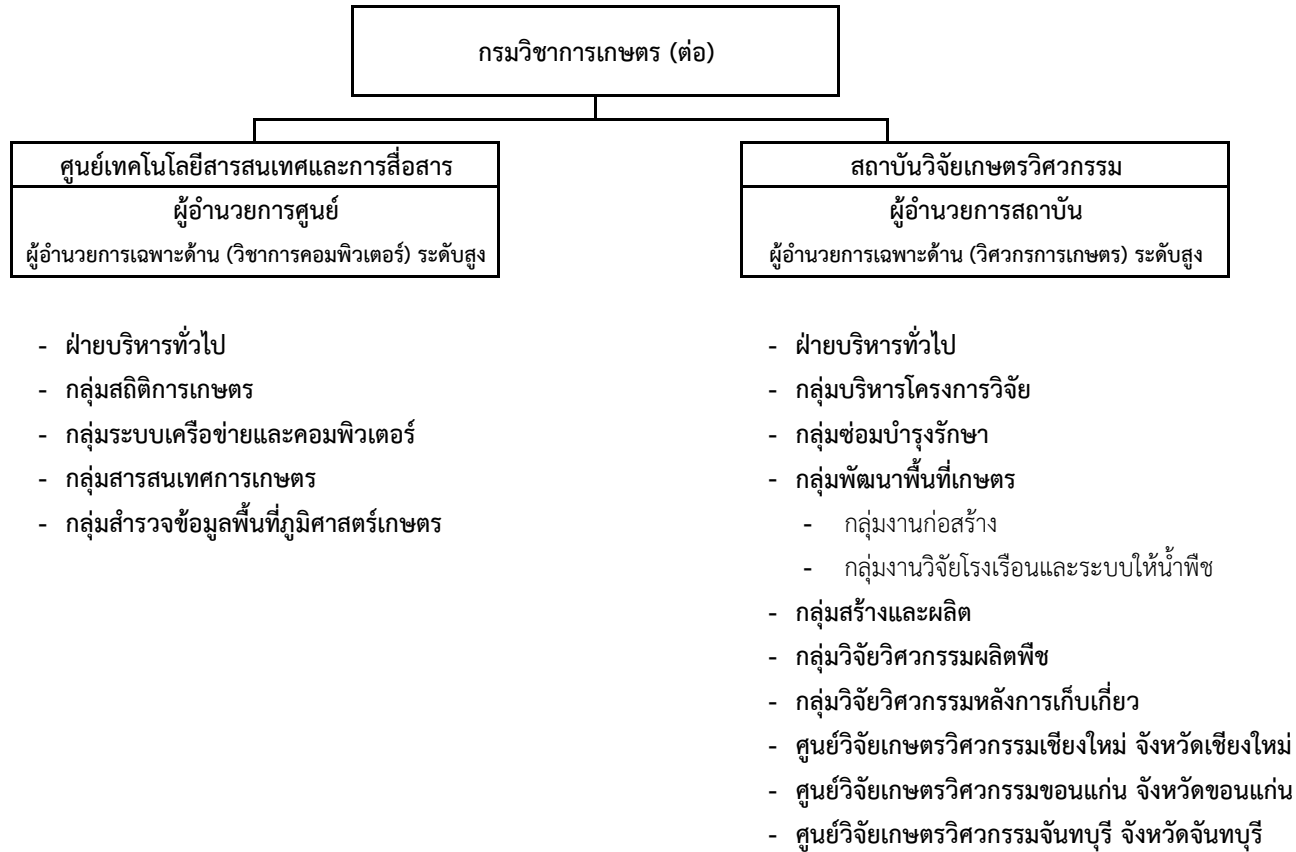




- ฝ่ายบริหารทั่วไป
- กลุ่มจดทะเบียนและออกใบรับรอง
- กลุ่มพัฒนาระบบตรวจรับรองมาตรฐานการผลิตพืช
- กลุ่มพัฒนาระบบตรวจรับรองมาตรฐานสินค้าพืช
- กลุ่มพัฒนาระบบตรวจสอบคุณภาพสินค้า
- กลุ่มพัฒนาระบบความปลอดภัยสินค้าพืช

- ฝ่ายบริหารทั่วไป
- กลุ่มบริหารโครงการวิจัย
- กลุ่มวิจัยปฐพีวิทยา
 - กลุ่มงานวิจัยเคมีดิน
 - กลุ่มงานวิจัยปฐพีกายภาพ
 - กลุ่มงานวิจัยปุ๋ยและสารปรับปรุงดิน
 - กลุ่มงานวิจัยจุลินทรีย์ดิน
 - กลุ่มงานวิจัยและพัฒนารูปแบบคำแนะนำการใช้ปุ๋ย
- กลุ่มวิจัยเกษตรเคมี
 - กลุ่มงานวิจัยระบบตรวจสอบคุณภาพปุ๋ย
 - กลุ่มงานวิจัยระบบตรวจสอบคุณภาพดินและน้ำ
 - กลุ่มงานวิเคราะห์วิจัยพืชวัตถุเคมีการเกษตรและนิวเคลียร์เทคนิคการเกษตร
- กลุ่มวิจัยวัตถุมีพิษการเกษตร
 - กลุ่มงานวิจัยสารพิษตกค้าง
 - กลุ่มงานวิจัยผลกระทบจากการใช้วัตถุมีพิษการเกษตร
 - กลุ่มงานวิจัยวัตถุมีพิษการเกษตรจากสารธรรมชาติ
 - กลุ่มงานพัฒนาระบบตรวจสอบคุณภาพวัตถุมีพิษการเกษตร
- ศูนย์วิจัยและพัฒนาปัจจัยการผลิตทางการเกษตรขอนแก่น จังหวัดขอนแก่น

- ฝ่ายบริหารทั่วไป
- กลุ่มบริหารโครงการวิจัย
- กลุ่มวิจัยและพัฒนาเทคโนโลยีหลังการเก็บเกี่ยวพืชไร่
- กลุ่มวิจัยและพัฒนาเทคโนโลยีหลังการเก็บเกี่ยวพืชสวน
- กลุ่มวิจัยและพัฒนาการแปรรูปผลิตผลเกษตร





- | | |
|---|--|
| <ul style="list-style-type: none"> - ฝ่ายบริหารทั่วไป - กลุ่มบริหารโครงการวิจัย - กลุ่มวิชาการ - ศูนย์วิจัยพืชไร่เชียงใหม่ จังหวัดเชียงใหม่ - ศูนย์วิจัยและพัฒนาเมล็ดพันธุ์พืชพิษณุโลก จังหวัดพิษณุโลก - ศูนย์วิจัยพืชไร่อุบลราชธานี จังหวัดอุบลราชธานี - ศูนย์วิจัยพืชไร่ชัยนาท จังหวัดชัยนาท | <ul style="list-style-type: none"> - ศูนย์วิจัยพืชไร่นครสวรรค์ จังหวัดนครสวรรค์ - ศูนย์วิจัยพืชไร่ขอนแก่น จังหวัดขอนแก่น - ศูนย์วิจัยพืชไร่ระยอง จังหวัดระยอง - ศูนย์วิจัยปาล์มน้ำมันสุราษฎร์ธานี จังหวัดสุราษฎร์ธานี - ศูนย์วิจัยปาล์มน้ำมันกระบี่ จังหวัดกระบี่ - ศูนย์วิจัยพืชไร่สงขลา จังหวัดสงขลา - ศูนย์วิจัยพืชไร่สุพรรณบุรี จังหวัดสุพรรณบุรี |
|---|--|

หมายเหตุ

-กรมา ให้ ศูนย์วิจัยและพัฒนาเมล็ดพันธุ์พืชพิษณุโลก สวร. รับผิดชอบหน้าที่ ศูนย์วิจัยและพัฒนาเมล็ดพันธุ์พืชพิษณุโลก กวม. ซึ่งกรมาฯ มีคำสั่งที่ ๑๗๔๖/๒๕๖๑ ลว.๒๖ ต.ค.๖๑



- ฝ่ายบริหารทั่วไป
- กลุ่มบริหารโครงการวิจัย
- กลุ่มวิชาการ
- ศูนย์วิจัยพืชสวนเชียงราย จังหวัดเชียงราย
- ศูนย์วิจัยเกษตรหลวงเชียงใหม่ จังหวัดเชียงใหม่
- ศูนย์วิจัยพืชสวนเลย จังหวัดเลย
- ศูนย์วิจัยพืชสวนศรีสะเกษ จังหวัดศรีสะเกษ
- ศูนย์วิจัยพืชสวนจันทบุรี จังหวัดจันทบุรี
- ศูนย์วิจัยพืชสวนชุมพร จังหวัดชุมพร
- ศูนย์วิจัยพืชสวนตรัง จังหวัดตรัง
- ศูนย์วิจัยพืชสวนสุโขทัย จังหวัดสุโขทัย
- ศูนย์วิจัยพืชสวนยะลา จังหวัดยะลา
- ศูนย์วิจัยเกษตรที่สูงเพชรบูรณ์ จังหวัดเพชรบูรณ์

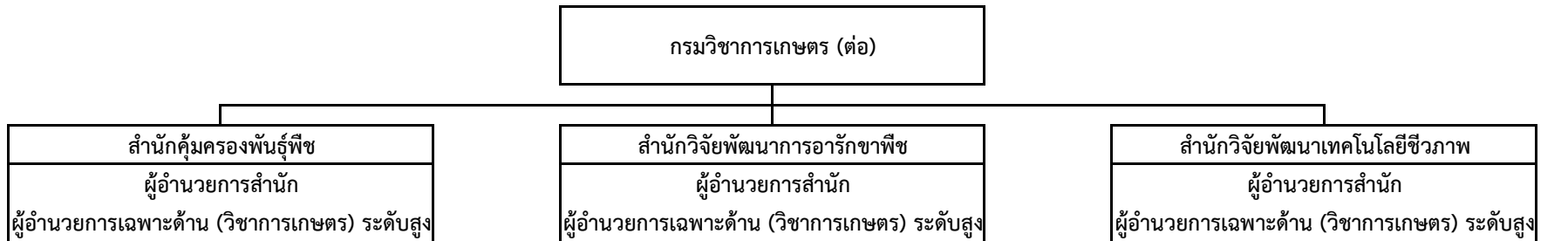


- ฝ่ายบริหารทั่วไป
- กลุ่มบริหารโครงการวิจัย
- กลุ่มวิจัยเศรษฐกิจ
- กลุ่มอุตสาหกรรมยาง
- กลุ่มวิชาการ
- กลุ่มควบคุมยางตามพระราชบัญญัติ

- ศูนย์วิจัยยางฉะเชิงเทรา จังหวัดฉะเชิงเทรา
- ศูนย์วิจัยยางหนองคาย จังหวัดหนองคาย
- ศูนย์วิจัยยางบุรีรัมย์ จังหวัดบุรีรัมย์
- สำนักงานตลาดกลางยางพาราสุราษฎร์ธานี จังหวัดสุราษฎร์ธานี
- สำนักงานตลาดกลางยางพารานครศรีธรรมราช จังหวัดนครศรีธรรมราช
- สำนักงานตลาดกลางยางพาราสงขลา จังหวัดสงขลา
- สำนักงานตลาดกลางยางพาราหนองคาย จังหวัดหนองคาย
- สำนักงานตลาดกลางยางพาราบุรีรัมย์ จังหวัดบุรีรัมย์



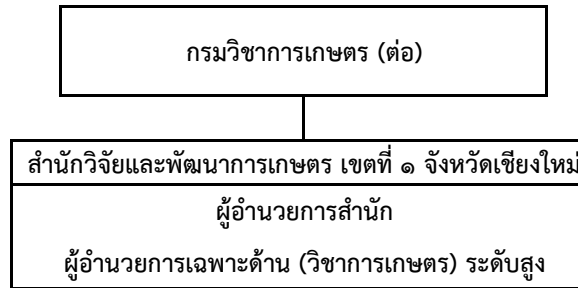
- | | | | |
|--|---|--|--|
| <ul style="list-style-type: none"> - ฝ่ายบริหารทั่วไป - กลุ่มบริหารโครงการวิจัย - กลุ่มวิชาการ - กลุ่มควบคุมวัตถุอันตราย - กลุ่มควบคุมปุ๋ย - กลุ่มควบคุมพันธุ์พืช - กลุ่มสารวัตรเกษตร - กลุ่มบริการส่งออกสินค้าเกษตร - ด้านตรวจพืชทำอากาศยานสุวรรณภูมิ - ด้านตรวจพืชทำอากาศยานดอนเมือง - ด้านตรวจพืชทำเรือกรุงเทพ - ด้านตรวจพืชไปรษณีย์ - ด้านตรวจพืชลาดกระบัง - ด้านตรวจพืชทำเรือแหลมฉบัง จังหวัดชลบุรี - ด้านตรวจพืชทำอากาศยานอู่ตะเภา จังหวัดระยอง - ด้านตรวจพืชออรัลประเทศ จังหวัดสระแก้ว - ด้านตรวจพืชทำเรือคลองใหญ่ จังหวัดตราด - ด้านตรวจพืชจันทบุรี จังหวัดจันทบุรี - ด้านตรวจพืชสังขละบุรี จังหวัดกาญจนบุรี - ด้านตรวจพืชแม่กลอง จังหวัดสมุทรสงคราม | <ul style="list-style-type: none"> - ด้านตรวจพืชทำอากาศยานเชียงใหม่ จังหวัดเชียงใหม่ - ด้านตรวจพืชเชียงใหม่ จังหวัดเชียงราย - ด้านตรวจพืชเชียงของ จังหวัดเชียงราย - ด้านตรวจพืชแม่สาย จังหวัดเชียงราย - ด้านตรวจพืชทำอากาศยานแม่ฟ้าหลวงเชียงราย จังหวัดเชียงราย - ด้านตรวจพืชแม่สอด จังหวัดตาก - ด้านตรวจพืชแม่สะเรียง จังหวัดแม่ฮ่องสอน - ด้านตรวจพืชแม่ฮ่องสอน จังหวัดแม่ฮ่องสอน - ด้านตรวจพืชทุ่งช้าง จังหวัดน่าน | <ul style="list-style-type: none"> - ด้านตรวจพืชสะเดา จังหวัดสงขลา - ด้านตรวจพืชป่าดงเบงการ์ จังหวัดสงขลา - ด้านตรวจพืชท่าเรือสงขลา จังหวัดสงขลา - ด้านตรวจพืชทำอากาศยานหาดใหญ่ จังหวัดสงขลา - ด้านตรวจพืชเบตง จังหวัดยะลา - ด้านตรวจพืชท่าเรือตากใบ จังหวัดนราธิวาส - ด้านตรวจพืชสุโหงโกลก จังหวัดนราธิวาส - ด้านตรวจพืชท่าเรือปัตตานี จังหวัดปัตตานี - ด้านตรวจพืชท่าเรือสตูล จังหวัดสตูล - ด้านตรวจพืชวังประจัน จังหวัดสตูล - ด้านตรวจพืชทำอากาศยานภูเก็ต จังหวัดภูเก็ต - ด้านตรวจพืชท่าเรือภูเก็ต จังหวัดภูเก็ต - ด้านตรวจพืชท่าเรือระนอง จังหวัดระนอง - ด้านตรวจพืชท่าเรือกันตัง จังหวัดตรัง - ด้านตรวจพืชกระบี่ จังหวัดกระบี่ - ด้านตรวจพืชเกาะสมุย จังหวัดสุราษฎร์ธานี - ด้านตรวจพืชประจวบคีรีขันธ์ จังหวัดประจวบคีรีขันธ์ - ด้านตรวจพืชบ้านประกอบ จังหวัดสงขลา | <ul style="list-style-type: none"> - ด้านตรวจพืชหนองคาย จังหวัดหนองคาย - ด้านตรวจพืชมุกดาหาร จังหวัดมุกดาหาร - ด้านตรวจพืชช่องเม็ก จังหวัดอุบลราชธานี - ด้านตรวจพืชนครพนม จังหวัดนครพนม - ด้านตรวจพืชท่าลี่ จังหวัดเลย - ด้านตรวจพืชช่องจอม จังหวัดสุรินทร์ - ด้านตรวจพืชเชียงคาน จังหวัดเลย - ด้านตรวจพืชบึงกาฬ จังหวัดบึงกาฬ - ด้านตรวจพืชช่องสะง่า จังหวัดศรีสะเกษ |
|--|---|--|--|



- ฝ่ายบริหารทั่วไป
- กลุ่มวิจัยการคุ้มครองพันธุ์พืช
- กลุ่มวิจัยอนุสัญญาไซเตสด้านพืช
- กลุ่มวิจัยพฤกษศาสตร์และพันธุศาสตร์พืช

- ฝ่ายบริหารทั่วไป
- กลุ่มบริหารโครงการวิจัย
- กลุ่มกัญและสัตววิทยา
 - กลุ่มงานอนุกรมวิธานแมลง
 - กลุ่มงานวิจัยการปราบศัตรูพืชทางชีวภาพ
 - กลุ่มงานวิจัยการใช้สารป้องกันกำจัดศัตรูพืช
 - กลุ่มงานวิจัยสัตววิทยาการเกษตร
 - กลุ่มงานวิจัยไรและแมงมุม
- กลุ่มวิจัยโรคพืช
 - กลุ่มงานวิทยาไมโค
 - กลุ่มงานไวรัสวิทยา
 - กลุ่มงานไส้เดือนฝอย
 - กลุ่มงานแบคทีเรียวิทยา
- กลุ่มวิจัยวัชพืช
- กลุ่มวิจัยการกักกันพืช
 - กลุ่มงานวิเคราะห์ความเสี่ยงศัตรูพืช
 - กลุ่มงานวินิจฉัยศัตรูพืชกักกัน
 - กลุ่มงานกำจัดศัตรูพืชกักกัน
 - กลุ่มงานเฝ้าระวังศัตรูพืชกักกัน
- กลุ่มบริหารศัตรูพืช

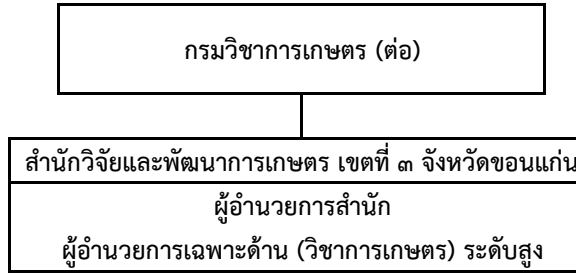
- ฝ่ายบริหารทั่วไป
- กลุ่มวิจัยเทคโนโลยีชีวภาพทางการเกษตร
- กลุ่มวิจัยพัฒนาการตรวจสอบพืชและจุลินทรีย์ดัดแปรพันธุกรรม
- กลุ่มวิจัยพัฒนาธนาคารเชื้อพันธุ์พืชและจุลินทรีย์
- กลุ่มวิจัยและพัฒนาเห็ด



- กลุ่มประสานและบริหารนโยบาย
- กลุ่มวิชาการ
- กลุ่มพัฒนาการตรวจสอบพืชและปัจจัยการผลิต
- กลุ่มถ่ายทอดเทคโนโลยี
- กลุ่มควบคุมตามพระราชบัญญัติ
- กลุ่มจัดการพื้นที่
- ศูนย์วิจัยและพัฒนาการเกษตรแพร่ จังหวัดแพร่
- ศูนย์วิจัยและพัฒนาการเกษตรน่าน จังหวัดน่าน
- ศูนย์วิจัยและพัฒนาการเกษตรลำปาง จังหวัดลำปาง
- ศูนย์วิจัยและพัฒนาการเกษตรที่สูงเชียงราย จังหวัดเชียงราย
- ศูนย์วิจัยและพัฒนาการเกษตรเชียงใหม่ จังหวัดเชียงใหม่
- ศูนย์วิจัยและพัฒนาการเกษตรแม่ฮ่องสอน จังหวัดแม่ฮ่องสอน



- กลุ่มประสานและบริหารนโยบาย
- กลุ่มวิชาการ
- กลุ่มพัฒนาการตรวจสอบพืชและปัจจัยการผลิต
- กลุ่มถ่ายทอดเทคโนโลยี
- กลุ่มควบคุมตามพระราชบัญญัติ
- กลุ่มจัดการพื้นที่
- ศูนย์วิจัยและพัฒนาการเกษตรพิจิตร จังหวัดพิจิตร
- ศูนย์วิจัยและพัฒนาการเกษตรสุโขทัย จังหวัดสุโขทัย
- ศูนย์วิจัยและพัฒนาการเกษตรตาก จังหวัดตาก
- ศูนย์วิจัยและพัฒนาการเกษตรอุตรดิตถ์ จังหวัดอุตรดิตถ์
- ศูนย์วิจัยและพัฒนาการเกษตรเพชรบูรณ์ จังหวัดเพชรบูรณ์



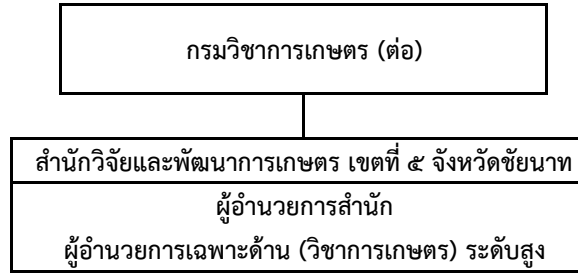
- กลุ่มประสานและบริหารนโยบาย
 - กลุ่มวิชาการ
 - กลุ่มพัฒนาการตรวจสอบพืชและปัจจัยการผลิต
 - กลุ่มถ่ายทอดเทคโนโลยี
 - กลุ่มควบคุมตามพระราชบัญญัติ
 - กลุ่มจัดการพื้นที่
- ศูนย์วิจัยและพัฒนาการเกษตรหนองคาย จังหวัดหนองคาย
 - ศูนย์วิจัยและพัฒนาการเกษตรกาฬสินธุ์ จังหวัดกาฬสินธุ์
 - ศูนย์วิจัยและพัฒนาการเกษตรขอนแก่น จังหวัดขอนแก่น
 - ศูนย์วิจัยและพัฒนาการเกษตรเลย จังหวัดเลย
 - ศูนย์วิจัยและพัฒนาการเกษตรอุดรธานี จังหวัดอุดรธานี
 - ศูนย์วิจัยและพัฒนาการเกษตรมุกดาหาร จังหวัดมุกดาหาร
 - ศูนย์วิจัยและพัฒนาการเกษตรสกลนคร จังหวัดสกลนคร
 - ศูนย์วิจัยและพัฒนาการเกษตรนครพนม จังหวัดนครพนม
 - ศูนย์วิจัยและพัฒนาการเกษตรชัยภูมิ จังหวัดชัยภูมิ

หมายเหตุ - กรมฯ ให้ ศูนย์วิจัยและพัฒนาการเกษตรขอนแก่น สวพ.๓ รับผิดชอบหน้าที่ ศูนย์วิจัยและพัฒนาเมล็ดพันธุ์พืชขอนแก่น กวม. ซึ่งกรมฯ มีคำสั่งที่ ๑๗๔๖/๒๕๖๑ ลว.๒๖ ต.ค.๖๑



- กลุ่มประสานและบริหารนโยบาย
- กลุ่มวิชาการ
- กลุ่มพัฒนาการตรวจสอบพืชและปัจจัยการผลิต
- กลุ่มถ่ายทอดเทคโนโลยี
- กลุ่มควบคุมตามพระราชบัญญัติ
- กลุ่มจัดการพื้นที่

- ศูนย์วิจัยและพัฒนาการเกษตรนครราชสีมา จังหวัดนครราชสีมา
- ศูนย์วิจัยและพัฒนาการเกษตรโนนสูง จังหวัดนครราชสีมา
- ศูนย์วิจัยและพัฒนาการเกษตรสุรินทร์ จังหวัดสุรินทร์
- ศูนย์วิจัยและพัฒนาการเกษตรมหาสารคาม จังหวัดมหาสารคาม
- ศูนย์วิจัยและพัฒนาการเกษตรร้อยเอ็ด จังหวัดร้อยเอ็ด
- ศูนย์วิจัยและพัฒนาการเกษตรบุรีรัมย์ จังหวัดบุรีรัมย์
- ศูนย์วิจัยและพัฒนาการเกษตรอำนาจเจริญ จังหวัดอำนาจเจริญ
- ศูนย์พัฒนาการเกษตรภูสิงห์ อันเนื่องมาจากพระราชดำริ จังหวัดศรีสะเกษ
- ศูนย์วิจัยและพัฒนาการเกษตรยโสธร จังหวัดยโสธร



- กลุ่มประสานและบริหารนโยบาย
 - กลุ่มวิชาการ
 - กลุ่มพัฒนาการตรวจสอบพืชและปัจจัยการผลิต
 - กลุ่มถ่ายทอดเทคโนโลยี
 - กลุ่มควบคุมตามพระราชบัญญัติ
 - กลุ่มจัดการพื้นที่
- ศูนย์วิจัยและพัฒนาการเกษตรกาญจนบุรี จังหวัดกาญจนบุรี
 - ศูนย์วิจัยและพัฒนาการเกษตรเพชรบุรี จังหวัดเพชรบุรี
 - ศูนย์วิจัยและพัฒนาการเกษตรปทุมธานี จังหวัดปทุมธานี
 - ศูนย์วิจัยและพัฒนาการเกษตรราชบุรี จังหวัดราชบุรี
 - ศูนย์วิจัยและพัฒนาการเกษตรอุทัยธานี จังหวัดอุทัยธานี
 - ศูนย์วิจัยและพัฒนาการเกษตรลพบุรี จังหวัดลพบุรี
 - ศูนย์วิจัยและพัฒนาการเกษตรนครปฐม จังหวัดนครปฐม
 - ศูนย์วิจัยและพัฒนาการเกษตรนครสวรรค์ จังหวัดนครสวรรค์

หมายเหตุ - กรมฯ ให้ ศูนย์วิจัยและพัฒนาการเกษตรลพบุรี สวพ.๕ รับผิดชอบหน้าที่ ศูนย์วิจัยและพัฒนาเมล็ดพันธุ์พืชลพบุรี กวม. ซึ่งกรมฯ มีคำสั่งที่ ๑๗๔๖/๒๕๖๑ ลว.๒๖ ต.ค.๖๑

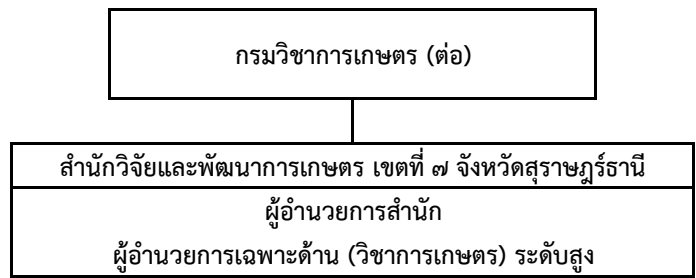
กรมวิชาการเกษตร (ต่อ)

สำนักวิจัยและพัฒนาการเกษตร เขตที่ ๖ จังหวัดจันทบุรี

ผู้อำนวยการสำนัก

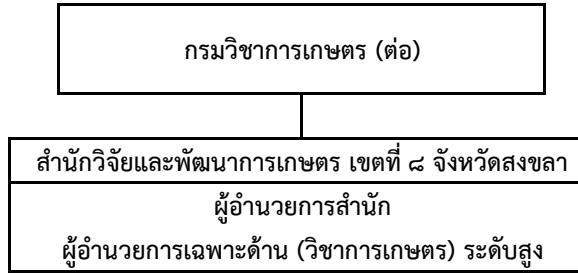
ผู้อำนวยการเฉพาะด้าน (วิชาการเกษตร) ระดับสูง

- กลุ่มประสานและบริหารนโยบาย
- กลุ่มวิชาการ
- กลุ่มพัฒนาการตรวจสอบพืชและปัจจัยการผลิต
- กลุ่มถ่ายทอดเทคโนโลยี
- กลุ่มควบคุมตามพระราชบัญญัติ
- กลุ่มจัดการพื้นที่
- ศูนย์วิจัยและพัฒนาการเกษตรระยอง จังหวัดระยอง
- ศูนย์วิจัยและพัฒนาการเกษตรปราจีนบุรี จังหวัดปราจีนบุรี
- ศูนย์วิจัยและพัฒนาการเกษตรจันทบุรี จังหวัดจันทบุรี
- ศูนย์วิจัยและพัฒนาการเกษตรฉะเชิงเทรา จังหวัดฉะเชิงเทรา



- กลุ่มประสานและบริหารนโยบาย
- กลุ่มวิชาการ
- กลุ่มพัฒนาการตรวจสอบพืชและปัจจัยการผลิต
- กลุ่มถ่ายทอดเทคโนโลยี
- กลุ่มควบคุมตามพระราชบัญญัติ
- กลุ่มจัดการพื้นที่

- ศูนย์วิจัยและพัฒนาการเกษตรนครศรีธรรมราช จังหวัดนครศรีธรรมราช
- ศูนย์วิจัยและพัฒนาการเกษตรกระบี่ จังหวัดกระบี่
- ศูนย์วิจัยและพัฒนาการเกษตรระนอง จังหวัดระนอง
- ศูนย์วิจัยและพัฒนาการเกษตรภูเก็ต จังหวัดภูเก็ต
- ศูนย์วิจัยและพัฒนาการเกษตรพังงา จังหวัดพังงา
- ศูนย์วิจัยและพัฒนาการเกษตรชุมพร จังหวัดชุมพร
- ศูนย์วิจัยและพัฒนาการเกษตรสุราษฎร์ธานี จังหวัดสุราษฎร์ธานี



- กลุ่มประสานและบริหารนโยบาย
- กลุ่มวิชาการ
- กลุ่มพัฒนาการตรวจสอบพืชและปัจจัยการผลิต
- กลุ่มถ่ายทอดเทคโนโลยี
- กลุ่มควบคุมตามพระราชบัญญัติ
- กลุ่มจัดการพื้นที่

- ศูนย์วิจัยและพัฒนาการเกษตรตรัง จังหวัดตรัง
- ศูนย์วิจัยและพัฒนาการเกษตรนราธิวาส จังหวัดนราธิวาส
- ศูนย์วิจัยและพัฒนาการเกษตรรือเสาะ จังหวัดนราธิวาส
- ศูนย์วิจัยและพัฒนาการเกษตรปัตตานี จังหวัดปัตตานี
- ศูนย์วิจัยและพัฒนาการเกษตรยะลา จังหวัดยะลา
- ศูนย์วิจัยและพัฒนาการเกษตรพัทลุง จังหวัดพัทลุง
- ศูนย์วิจัยและพัฒนาการเกษตรสงขลา จังหวัดสงขลา
- ศูนย์วิจัยและพัฒนาการเกษตรสตูล จังหวัดสตูล

หน่วยงานที่ตั้งเป็นการภายใน

กรมวิชาการเกษตร

สำนักนิติการ

นิติกรชำนาญการพิเศษ

ทำหน้าที่ผู้อำนวยการสำนักนิติการ

- ฝ่ายบริหารทั่วไป
- กลุ่มคดีปกครองและทั่วไป
- กลุ่มนิติกรรมและสัญญา
- กลุ่มกฎหมายและอื่น ๆ
- กลุ่มสิทธิประโยชน์และทั่วไป

(คำสั่งกรมฯ ที่ ๑๕๐๘/๒๕๕๙ ลว.๓๐ ก.ย.๕๙)

กองประสานงานโครงการอันเนื่องมาจากพระราชดำริ

นักวิเคราะห์นโยบายและแผนชำนาญการพิเศษ

ทำหน้าที่ผู้อำนวยการกองประสานโครงการอันเนื่องมาจากพระราชดำริ

- ฝ่ายบริหารทั่วไป
- กลุ่มแผนงาน
- กลุ่มประสานงานและติดตามผล
- กลุ่มบริหารโครงการพัฒนาตามพระราชดำริ

(คำสั่งกรมฯ ที่ ๑๘๓๓/๒๕๕๗ ลว.๗ พ.ย.๕๗)

กองการยาง

นักวิชาการเกษตรชำนาญการพิเศษ

ทำหน้าที่ผู้อำนวยการกองการยาง

- ฝ่ายบริหารทั่วไป
- กลุ่มควบคุมการอนุญาตตามพระราชบัญญัติ
- กลุ่มวิชาการ
- กลุ่มเศรษฐกิจยาง
- กลุ่มพัฒนาระบบมาตรฐานยาง
- ศูนย์ควบคุมยางสงขลา จังหวัดสงขลา
- ศูนย์ควบคุมยางสุราษฎร์ธานี จังหวัดสุราษฎร์ธานี
- ศูนย์ควบคุมยางฉะเชิงเทรา จังหวัดฉะเชิงเทรา
- ศูนย์ควบคุมยางบุรีรัมย์ จังหวัดบุรีรัมย์
- ศูนย์ควบคุมยางหนองคาย จังหวัดหนองคาย
- ศูนย์ควบคุมยางเชียงราย จังหวัดเชียงราย

(คำสั่งกรมฯ ที่ ๒๖๖/๒๕๖๒ ลว. ๒๗ ก.พ.๖๒)

กองวิจัยพัฒนาเมล็ดพันธุ์พืช

นักวิชาการเกษตรชำนาญการพิเศษ

ทำหน้าที่ผู้อำนวยการกองวิจัยพัฒนาเมล็ดพันธุ์พืช

- ฝ่ายบริหารทั่วไป
- กลุ่มบริหารโครงการและวางแผนการผลิต
- กลุ่มวิชาการ
- กลุ่มพัฒนาระบบตรวจสอบและรับรองคุณภาพเมล็ดพันธุ์พืช
- ศูนย์วิจัยและพัฒนาเมล็ดพันธุ์พืชพิษณุโลก จังหวัดพิษณุโลก
- ศูนย์วิจัยและพัฒนาเมล็ดพันธุ์พืชเชียงใหม่ จังหวัดเชียงใหม่
- ศูนย์วิจัยและพัฒนาเมล็ดพันธุ์พืชขอนแก่น จังหวัดขอนแก่น
- ศูนย์วิจัยและพัฒนาเมล็ดพันธุ์พืชลพบุรี จังหวัดลพบุรี
- ศูนย์วิจัยและพัฒนาเมล็ดพันธุ์พืชสุราษฎร์ธานี จังหวัดสุราษฎร์ธานี

(คำสั่งกรมฯ ที่ ๑๗๔๖/๒๕๖๑ ลว.๒๖ ต.ค.๖๑)