



การใช้ชีวภัณฑ์ไล่ด้วงฝอย กำจัดด้วงทำลายใบและรากมะนาว



กรมวิชาการเกษตร กระทรวงเกษตรและสหกรณ์
เลขที่ 50 ถนนพหลโยธิน ลาดยาว จตุจักร กรุงเทพฯ 10900 โทรศัพท์ 0-2579-0151-8

ตัวเต็มวัยของด้วงทำลายใบมะนาว



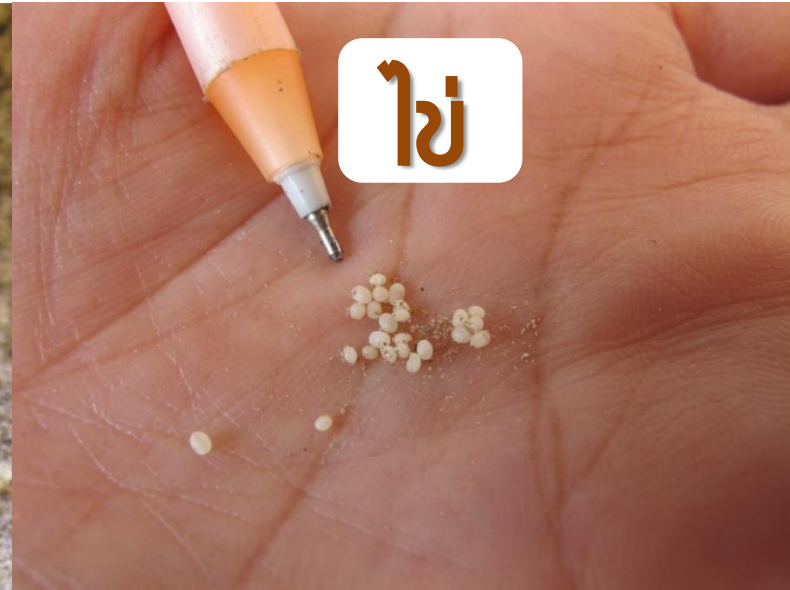
ผสมพันธุ์ในช่วงกลางคืน



ตัวเมีย



ไข่



และวางไข่ในดิน



ระยะตัวหนอนเข้าทำลายรากมะนาว



เกษตรกรใช้วิธีเก็บกิ่ง ทำให้สิ้นเปลืองเวลาและแรงงาน



จำนวนตัวแมลงด้วงที่เก็บได้ ต่อมะนาว 1 ต้น
มีจำนวนมากกว่า 100 ตัวต่อต้น



ไส้เดือนฝอยสายพันธุ์ไทยมีประสิทธิภาพ ในการกำจัดแมลงด้วงได้ทั้ง ตัวเต็มวัย และระยะตัวหนอนในดิน



การใช้ชีวิตที่ใส่ใจเดือนฟอยกำจัดตัวทำลายใบและรากมะนาว

รู้จริงเรื่องพืชกับกรมวิชาการเกษตร

เกษตรกรสามารถเพาะขยายไส้เดือนฟอยสายพันธุ์ไทยใช้เองได้ ตามเทคโนโลยีการผลิตของกรมวิชาการเกษตร



การแยกไส้เดือนฝอยออกจากก้อนฟองน้ำเพื่อนำไปใช้กำจัดแมลง



นำก้อนฟองน้ำ
มาใส่ในภาชนะที่มีน้ำสะอาด



ใช้มือบีบก้อนฟองน้ำให้ไส้เดือนฝอย
หลุดออกมาอยู่ในน้ำ และเอาฟองน้ำทิ้งไป

ในอัตราไส้เดือนฝอย 1 ถุงเพาะต่อน้ำ 20 ลิตร หรือมีไส้เดือนฝอยเฉลี่ย 15 ล้านตัว



เทน้ำที่มีไส้เดือนฝอยลงในถังพลาสติก
เติมน้ำครบ 20 ลิตร



รดโคนต้นมะนาวในช่วงเช้าหรือเย็น
จำนวน 2 ลิตรต่อต้น

การใช้ชีวภัณฑ์ไส้เดือนฝอยกำจัดด้วงทำลายใบและรากมะนาว

รู้จักเรื่องผีกับกรมวิชาการเกษตร

ราดโคนต้น 2-3 ครั้ง ระยะห่าง 5 วัน



คำแนะนำวิธีการใช้ไส้เดือนฝอย



1. ควรใช้ในช่วงเย็นเพื่อหลีกเลี่ยงแสงแดด
2. รดบริเวณโคนต้นเพื่อให้ถูกตัวแมลงให้มากที่สุด
3. กวนด้วงน้ำบ่อยครั้งเพื่อป้องกันไส้เดือนฝอยตกตะกอน
4. ผลผลิตไส้เดือนฝอยที่ได้จากการเพาะเลี้ยง 7 วัน ควรนำไปใช้ให้หมดภายใน 5-7 วัน

สอบถามข้อมูลเพิ่มเติมได้ที่หน่วยงานของกรมวิชาการเกษตร ดังนี้

สำนักวิจัยพัฒนาเทคโนโลยีชีวภาพ	โทรศัพท์ 0-2940-7432
สำนักวิจัยและพัฒนาการเกษตรเขตที่ 1 จ.เชียงใหม่	โทรศัพท์ 0-5311-4121
สำนักวิจัยและพัฒนาการเกษตรเขตที่ 2 จ.พิษณุโลก	โทรศัพท์ 0-5531-1990
สำนักวิจัยและพัฒนาการเกษตรเขตที่ 3 จ.ขอนแก่น	โทรศัพท์ 0-4334-2716
สำนักวิจัยและพัฒนาการเกษตรเขตที่ 4 จ.อุบลราชธานี	โทรศัพท์ 0-4520-0422
สำนักวิจัยและพัฒนาการเกษตรเขตที่ 5 จ.ชัยนาท	โทรศัพท์ 0-5610-5070
สำนักวิจัยและพัฒนาการเกษตรเขตที่ 6 จ.จันทบุรี	โทรศัพท์ 0-3939-7134
สำนักวิจัยและพัฒนาการเกษตรเขตที่ 7 จ.สุราษฎร์ธานี	โทรศัพท์ 0-7725-9445
สำนักวิจัยและพัฒนาการเกษตรเขตที่ 8 จ.สงขลา	โทรศัพท์ 0-7444-5905