



บันทึกข้อความ

ส่วนราชการ... กรมวิชาการเกษตร กองการเจ้าหน้าที่ โทร./โทรสาร ๐ ๒๕๗๙ ๘๕๑๒

ที่ กษ.๐๙๐๒/ วิ.๖๒๘ วันที่ ๓๐ กันยายน ๒๕๖๒

เรื่อง แผนสร้างความก้าวหน้าในสายอาชีพตำแหน่งผู้อำนวยการกลุ่ม/ ผู้อำนวยการศูนย์/ หัวหน้าด้านตรวจพืช/
หัวหน้าฝ่ายบริหารทั่วไป

เรียน ผอ.กอง/สถาบัน/สำนัก/สวพ.๑-๘/ศทส./ลนท./กพร./กตท./สน.ผชช./สนท./กกย./กวม./กปร.

ด้วยกรมฯ เห็นชอบแผนปฏิบัติการปีงบประมาณ พ.ศ. ๒๕๖๒ ตามแผนกลยุทธ์การบริหารทรัพยากรบุคคลของกรมฯ ปีงบประมาณ พ.ศ. ๒๕๖๐ - ๒๕๖๔ โดยกำหนดให้จัดทำแผนสร้างความก้าวหน้าในสายอาชีพตำแหน่งผู้อำนวยการกลุ่ม/ ผู้อำนวยการศูนย์/ หัวหน้าด้านตรวจพืช/ หัวหน้าฝ่ายบริหารทั่วไป ซึ่งมีวัตถุประสงค์เพื่อให้มีแผนเส้นทางสร้างความก้าวหน้าในสายอาชีพและเตรียมความพร้อมบุคลากรสำหรับตำแหน่งหลักของกรมฯ

คณะทำงานจัดทำแผนการสร้างความก้าวหน้าในสายอาชีพและแผนสืบทอดตำแหน่งของกรมฯ ได้จัดทำแผนสร้างความก้าวหน้าในสายอาชีพตำแหน่งผู้อำนวยการกลุ่ม / ผู้อำนวยการศูนย์/ หัวหน้าด้านตรวจพืช/ หัวหน้าฝ่ายบริหารทั่วไป ของตำแหน่งประเภทวิชาการ ระดับชำนาญการพิเศษ และประเภททั่วไป ระดับอาวุโส เสนอ อ.ก.พ. กรมฯ พิจารณา ซึ่ง อ.ก.พ. กรมฯ ครั้งที่ ๒/๒๕๖๒ วันที่ ๑๓ กันยายน ๒๕๖๒ ได้เห็นชอบแผนสร้างความก้าวหน้าในสายอาชีพตำแหน่งผู้อำนวยการกลุ่ม/ ผู้อำนวยการศูนย์/ หัวหน้าด้านตรวจพืช/ หัวหน้าฝ่ายบริหารทั่วไป ประเภทวิชาการ ระดับชำนาญการพิเศษ และประเภททั่วไป ระดับอาวุโส โดยกำหนดเส้นทางส่งสมประสงค์และผลงานของผู้มีศักยภาพ (Career Chart) และเกณฑ์พิจารณาประสิทธิผลและผลงาน (Performance Measures) ของตำแหน่งดังกล่าว ตามที่แนบ เพื่อใช้เป็นหลักเกณฑ์ในการเข้าสู่ตำแหน่งดังกล่าว และสามารถดูรายละเอียดได้ที่เว็บไซต์ กกจ. (www.doa.go.th/human) หรือตาม QR Code แนบท้ายหนังสือฉบับนี้

จึงเรียนมาเพื่อทราบและแจ้งให้ข้าราชการในสังกัดทราบต่อไป ทั้งนี้ให้ถือปฏิบัติตั้งแต่วันที่ ๑ ตุลาคม ๒๕๖๒ เป็นต้นไป

(นางสาวเสริมสุข สลักเพ็ชร์)
อธิบดีกรมวิชาการเกษตร

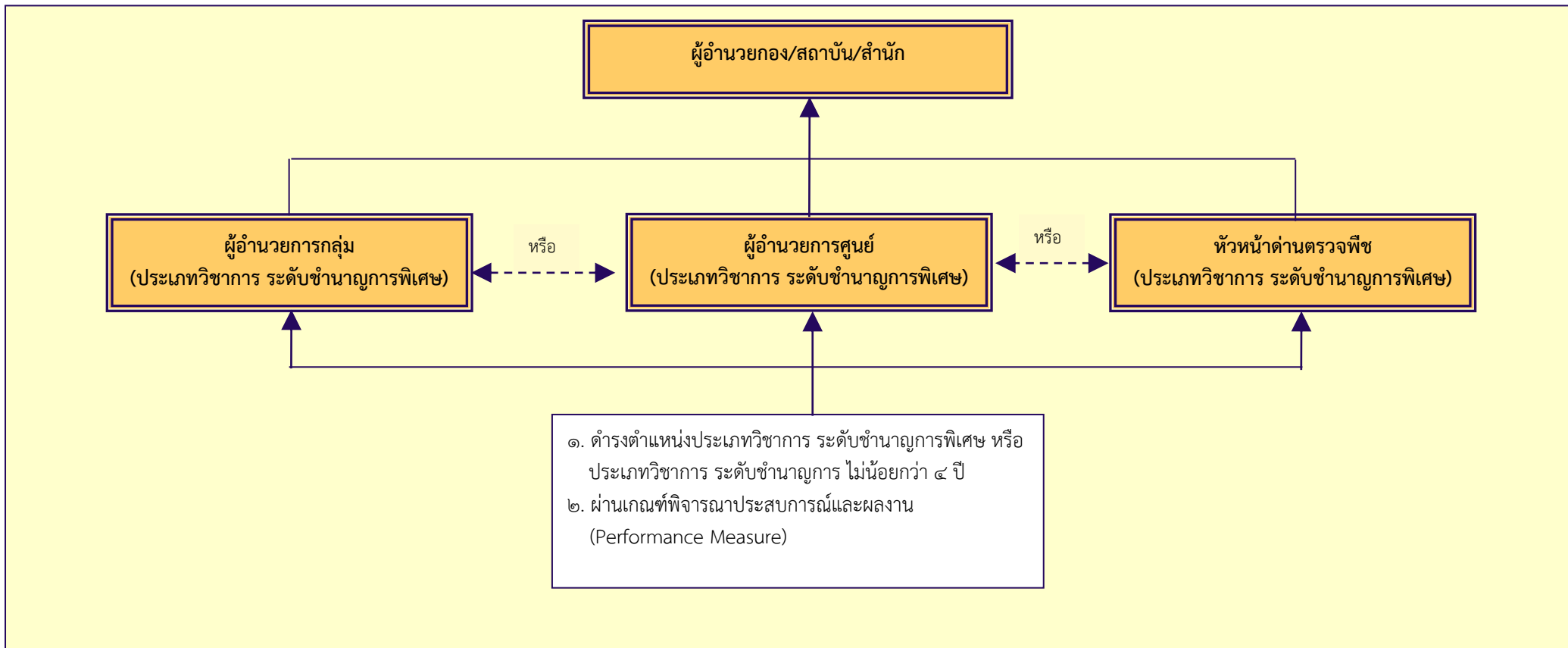


เส้นทางสังคมประสบการณ์และผลงาน

ตำแหน่งผู้อำนวยการกลุ่ม / ผู้อำนวยการศูนย์ / หัวหน้าด้านตรวจพืช

(ประเภทวิชาการ ระดับชำนาญการพิเศษ)

เส้นทางส่งเสริมประสบการณ์และผลงานของผู้มีศักยภาพ (Career Chart)



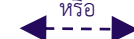
ตำแหน่งเป้าหมาย



ตำแหน่งในเส้นทางก้าวหน้า



ดำรงตำแหน่ง
ตามทิศทางลูกศร



หรือ
ดำรงตำแหน่งใด
ตำแหน่งหนึ่ง

เกณฑ์พิจารณาประสิทธิภาพและผลงาน (Performance Measures)
ตำแหน่งผู้อำนวยการกลุ่ม / ผู้อำนวยการศูนย์ / หัวหน้าด้านตรวจพืช
(ประเภทวิชาการ ระดับชำนาญการพิเศษ)

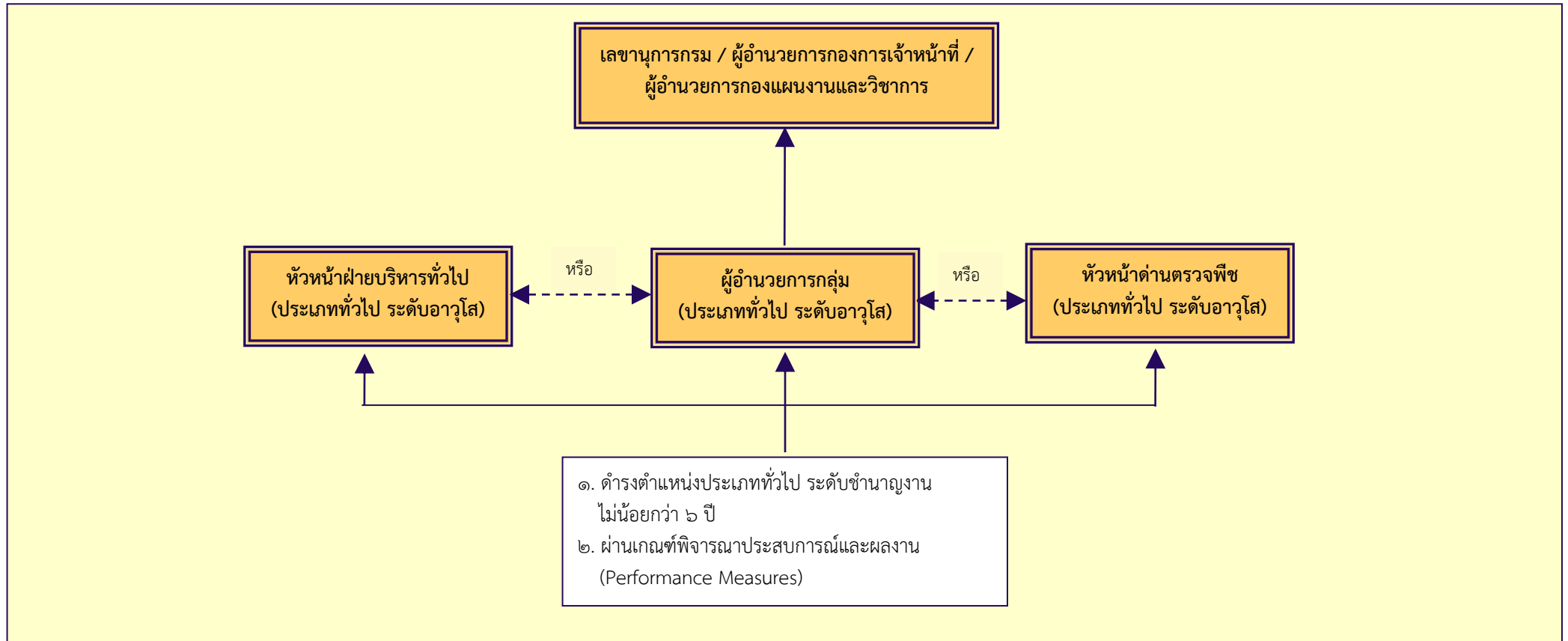
๑. มีคุณสมบัติเฉพาะสำหรับตำแหน่งตามที่ ก.พ. กำหนด
๒. ดำรงตำแหน่งประเภทวิชาการ ระดับชำนาญการพิเศษ หรือดำรงตำแหน่งประเภทวิชาการ ระดับชำนาญการ ไม่น้อยกว่า ๔ ปี
๓. คะแนนการประเมินผลการปฏิบัติงานอยู่ในระดับดีมากขึ้นไป อย่างน้อย ๒ รอบการประเมิน ในระยะเวลาย้อนหลัง ๔ รอบการประเมิน
๔. มีผลงานการศึกษา/วิจัย/พัฒนา/ทดสอบที่เกี่ยวข้องกับการปฏิบัติงาน ดังนี้
 - ๔.๑ ตำแหน่ง ผอ.ศวร. / ผอ.ศวส. / ผอ.ศวศ. / ผอ.กลุ่ม สวร. / ผอ.กลุ่ม สวส. / ผอ.กลุ่มวิจัย ศวศ.
ผ่านการเป็นหัวหน้าโครงการวิจัย/กิจกรรม/การทดลอง/ทะเบียนวิจัย อย่างน้อย ๑ เรื่อง
 - ๔.๒ ตำแหน่ง ผอ.ศวพ. / ผู้อำนวยการกลุ่ม/ หัวหน้าด้านตรวจพืช นอกเหนือจากข้อ ๔.๑
มีผลงานที่เกี่ยวข้องกับการปฏิบัติงาน อย่างน้อย ๑ เรื่อง
๕. มีประสบการณ์อย่างน้อย ๑ กรณี ดังนี้
 - ๕.๑ ประสบการณ์พิเศษ เช่น เป็นผู้แทนกรมฯ ไปร่วมประชุมกับหน่วยงานภายนอก หรือ
 - ๕.๒ ประสบการณ์การพัฒนางาน เช่น การจัดทำคู่มือการลดขั้นตอนการปฏิบัติงาน หรือ
 - ๕.๓ ประสบการณ์แก้ไขปัญหางานที่ทำอยู่ เช่น การนำเทคโนโลยีของกรมฯ ไปใช้แก้ปัญหาในพื้นที่ หรือ
 - ๕.๔ ประสบการณ์การบูรณาการระหว่างหน่วยงาน เช่น การปฏิบัติงานร่วมกับหน่วยงานอื่นในการแก้ไขปัญหาด้านการเกษตร
๖. มีประสบการณ์เป็นคณะกรรมการ/คณะทำงานที่เกี่ยวข้องกับการปฏิบัติงาน
๗. ผ่านการฝึกอบรมการเพิ่มศักยภาพการบริหารจัดการ เช่น หลักสูตร Smart Officer หรือหลักสูตรนักบริหารวิชาการเกษตรของกรมวิชาการเกษตร หรือหลักสูตรนักบริหารของกระทรวงเกษตรและสหกรณ์ ระดับกลางขึ้นไปหรือเทียบเท่า
๘. ไม่เคยถูกลงโทษทางวินัยในช่วง ๒ ปีย้อนหลัง

เส้นทางส่งมอบประสบการณ์และผลงาน

ตำแหน่งหัวหน้าฝ่ายบริหารทั่วไป/ ผู้อำนวยการกลุ่ม / หัวหน้าด้านตรวจพืช

(ประเภททั่วไป ระดับอาวุโส)

เส้นทางส่งเสริมประสบการณ์และผลงานของผู้มีศักยภาพ (Career Chart)



ตำแหน่งเป้าหมาย



ตำแหน่งในเส้นทางก้าวหน้า



ดำรงตำแหน่งตามทิศทางลูกศร



หรือ ดำรงตำแหน่งใดตำแหน่งหนึ่ง

เกณฑ์พิจารณาประสิทธิภาพและผลงาน (Performance Measures)
ตำแหน่งหัวหน้าฝ่ายบริหารทั่วไป / ผู้อำนวยการกลุ่ม / หัวหน้าด้านตรวจพืช
(ประเภททั่วไป ระดับอาวุโส)

๑. มีคุณสมบัติเฉพาะสำหรับตำแหน่งตามที่ ก.พ. กำหนด
๒. ดำรงตำแหน่งประเภททั่วไป ระดับชำนาญงาน ไม่น้อยกว่า ๖ ปี
๓. คะแนนการประเมินผลการปฏิบัติงานอยู่ในระดับดีมากขึ้นไป อย่างน้อย ๒ รอบการประเมิน ในระยะเวลาย้อนหลัง ๔ รอบการประเมิน
๔. มีประสบการณ์ อย่างน้อย ๑ กรณี ดังนี้
 - ๔.๑ ประสบการณ์พิเศษ เช่น เป็นผู้แทนกอง/สถาบัน/สำนัก ไปร่วมประชุมกับหน่วยงานภายนอก หรือ
 - ๔.๒ ประสบการณ์การพัฒนางาน หรือ
 - ๔.๓ ประสบการณ์แก้ไขปัญหางานที่ทำอยู่ หรือ
 - ๔.๔ ประสบการณ์การบูรณาการระหว่างหน่วยงาน
๕. มีประสบการณ์เป็นคณะกรรมการ/คณะทำงาน ที่เกี่ยวข้องกับการปฏิบัติงาน
๖. ผ่านการฝึกอบรมการเพิ่มศักยภาพการบริหารจัดการ เช่น หลักสูตร Smart Officer หรือหลักสูตรนักบริหารวิชาการเกษตรของกรมวิชาการเกษตร หรือหลักสูตรนักบริหารของกระทรวงเกษตรและสหกรณ์ ระดับกลางขึ้นไปหรือเทียบเท่า
๗. ไม่เคยถูกลงโทษทางวินัยในช่วง ๒ ปีย้อนหลัง