



ประกาศกรมวิชาการเกษตร  
เรื่อง การแต่งกายและเครื่องแบบปกติของพนักงานราชการ  
ในสังกัดกรมวิชาการเกษตร

.....  
เพื่อให้เกิดความเป็นระเบียบ ในการแต่งกายและเครื่องแบบปกติของพนักงานราชการในสังกัด  
กรมวิชาการเกษตร

อาศัยอำนาจตามความในข้อ ๑๒ แห่งระเบียบสำนักนายกรัฐมนตรีว่าด้วยพนักงานราชการ พ.ศ. ๒๕๔๗  
จึงกำหนดการแต่งกายและเครื่องแบบปกติของพนักงานราชการ ในสังกัดกรมวิชาการเกษตร ดังนี้

ข้อ ๑ การแต่งกาย ในการปฏิบัติงานให้พนักงานราชการสวมเครื่องแบบปกติ

ข้อ ๒ เครื่องแบบปกติ ประกอบด้วย

(๑) เสื้อ

พนักงานราชการชาย เสื้อคอพับสีขาวแขนยาวรัดข้อมือ มีดุมที่ข้อมือข้างละ ๑ ดุม  
ขอบปลายแขนกว้างประมาณ ๕ เซนติเมตร หรือแขนสั้นเพียงศอก ที่อกเสื้อมีกระเป่าปะมีใบปกกระเป่า ข้างละ  
๑ กระเป่า เป็นกระเป่าเสื่อมีแถบอยู่ตรงกลางตามทางดิ่ง กว้าง ๓.๕ เซนติเมตร ใบปกกระเป่าเสื่อรูปมนชายกลาง  
แหลม ที่ปากกระเป่าทั้งสองข้าง ติดดุมข้างละ ๑ ดุม สำหรับขัดใบปกกระเป่าเสื่อ ตัวเสื่อผ่าอกตลอด มีسابกว้าง  
๓.๕ เซนติเมตร ติดดุมที่คอและ แนวนอกเสื้อ ๕ ดุม ระยะห่างกันพอสมควร มีอินทรีนูนอ่อน ยาวตามความยาวของ  
บ่าเย็บติดกับเสื่อเหนือบ่าทั้งสองข้าง จากไหล่ไปคอปลายมน ด้านไหล่กว้าง ๔ เซนติเมตร ด้านคอกว้าง ๓ เซนติเมตร  
ตอนปลายขัดดุมติดกับตัวเสื้อ ข้างละ ๑ ดุม ดุมทั้งเส้นใช้ดุมกลมแบนทำด้วยวัสดุเดียวกับเสื่อ เมื่อสวมเสื้อนี้ ให้  
สอดชายเสื้อไว้ในกางเกง

พนักงานราชการหญิง ให้ใช้เสื้อ ได้ ๒ แบบ

แบบที่ ๑ อนุโลมตามแบบเสื้อของชาย

แบบที่ ๒ เสื้อคอแบะปล่อยชายเสื้อ สีขาว ผ่าอกตลอดตัวเสื้อ ไม่มีساب แขนยาว จรด  
ข้อมือหรือแขนสั้นเหนือศอกเล็กน้อย ตลบชายกว้างประมาณ ๕ เซนติเมตร ด้านหน้ามีคิ้วตามساب มีดุม ๓ ดุม  
ต่อด้านหน้า และด้านหลังยาวตามตัว ติดเครื่องหมายแสดงสังกัดที่ปกคอแบะทั้งสองข้าง และมีกระเป่าข้างละ  
๑ กระเป่า เป็นกระเป่าเจาะเฉียงเล็กน้อยไม่มีใบปกกระเป่า เมื่อสวมเสื้อนี้ให้ปล่อยชายเสื้อไว้นอกกางเกง หรือ  
กระโปรง จะมีเข็มขัดทับเสื้อหรือไม่ก็ได้

(๒) กางเกงและกระโปรง ให้ใช้แบบเดียวกับข้าราชการพลเรือน

(๓) กรณีพนักงานราชการหญิงมุสลิม กำหนดให้ใช้ผ้าคลุมศีรษะ กางเกง กระโปรง หรือ  
กระโปรงกางเกง ให้สอดคล้องกับบทบัญญัติของศาสนาอิสลาม ที่บัญญัติให้หญิงมุสลิมจะต้องแต่งกายโดยปกปิด  
ส่วนต่างๆ ของร่างกาย ยกเว้น ใบหน้า ฝ่ามือ และเท้า ดังนี้

ผ้าคลุมศีรษะ สำหรับเครื่องแบบปกติ ให้ใช้ผ้าคลุมศีรษะประเภทสีกลมกลืนกับเสื้อ  
กางเกง กระโปรง หรือกระโปรงกางเกง โดยให้คลุมศีรษะทั้งหมด ยกเว้น ใบหน้า ชายผ้าคลุมศีรษะ ด้านข้างยาวถึง  
บ่า ด้านหน้า ยาวถึงระดับหน้าอก ขอบผ้าคลุมเย็บเรียบ

กางเกง กระโปรง หรือกระโปรงกางเกง จะให้ยาวคลุมข้อเท้าก็ได้

(๔) เข็มขัด

พนักงานราชการชาย ให้ใช้เข็มขัดทำด้วยด้ายถักสีทึบ กว้าง ๓ เซนติเมตร หัวเข็มขัดทำด้วยโลหะสีทอง เป็นรูปสี่เหลี่ยมผืนผ้าทางนอน ปลายมนกว้าง ๓.๕ เซนติเมตร ยาว ๕ เซนติเมตร มีรูปครุฑพาดูณูนอยู่กึ่งกลางกลางหัวเข็มขัด ไม่มีเข็มสำหรับสอดรู ปลายเข็มขัดหุ้มด้วยโลหะสีทองกว้าง ๑ เซนติเมตร

พนักงานราชการหญิง ให้ใช้เข็มขัด ๒ แบบ

- แบบที่ ๑ ใช้คาดทับขอบกระโปรง หรือกางเกง โดยใช้เข็มขัดอนุโลมตามแบบพนักงานราชการชาย

- แบบที่ ๒ ใช้ทับเสื้อ โดยใช้เข็มขัดผ้าสีประเภทสีทึบเดียวกับกางเกง หรือกระโปรง กว้าง ๒.๕ เซนติเมตร หัวสี่เหลี่ยมหุ้มผ้า

(๕) รองเท้าและถุงเท้า

พนักงานราชการชาย ให้ใช้รองเท้านุ่มสันหรือหุ้มข้อทำด้วยหนังหรือวัสดุเทียมหนังสีดำ แบบเรียบไม่มีลวดลาย ถุงเท้าสีดำ

พนักงานราชการหญิง ให้ใช้รองเท้านุ่มสันหรือรัดส้น ทำด้วยหนังหรือวัสดุเทียมหนังสีดำแบบปิดปลายเท้าไม่มีลวดลาย ส้นสูงไม่เกิน ๑๐ เซนติเมตร ถุงเท้ายาวสีเนื้อ

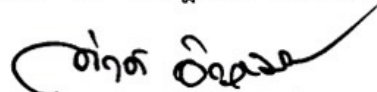
(๖) เครื่องหมายแสดงสังกัด ทำด้วยโลหะโปร่งสีทองไม่มีขอบ สูง ๒ เซนติเมตร เป็นรูปพระพิรุณทรงนาคติดที่คอเสื้อตอนหน้าทั้งสองข้าง

(๗) ป้ายชื่อและสกุล ให้มีป้ายชื่อทำด้วยโลหะพื้นสีดำ ขนาดกว้าง ๒ เซนติเมตร และยาว ๗.๕ เซนติเมตร แสดงชื่อตัว ชื่อสกุล ที่อกเสื้อเหนือกระเป๋าด้านขวา ๐.๕ ซม.

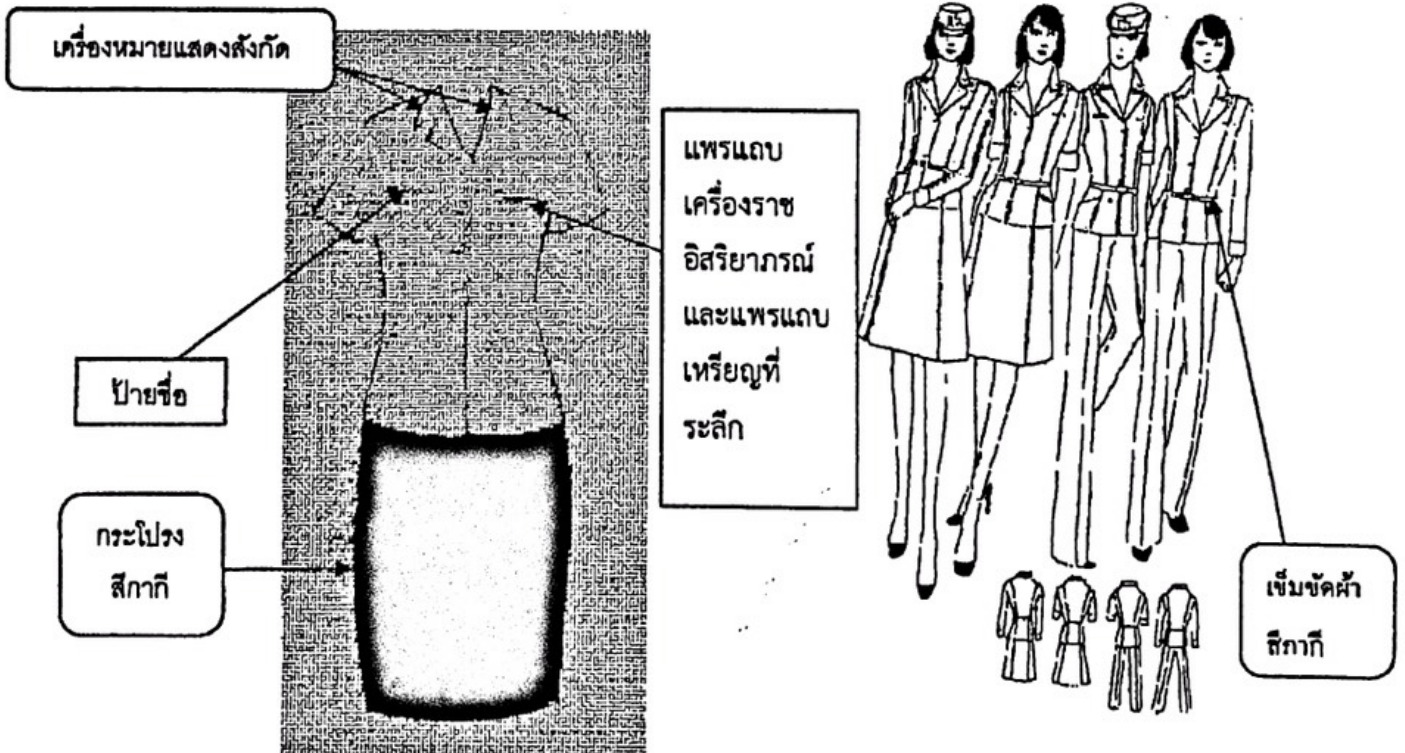
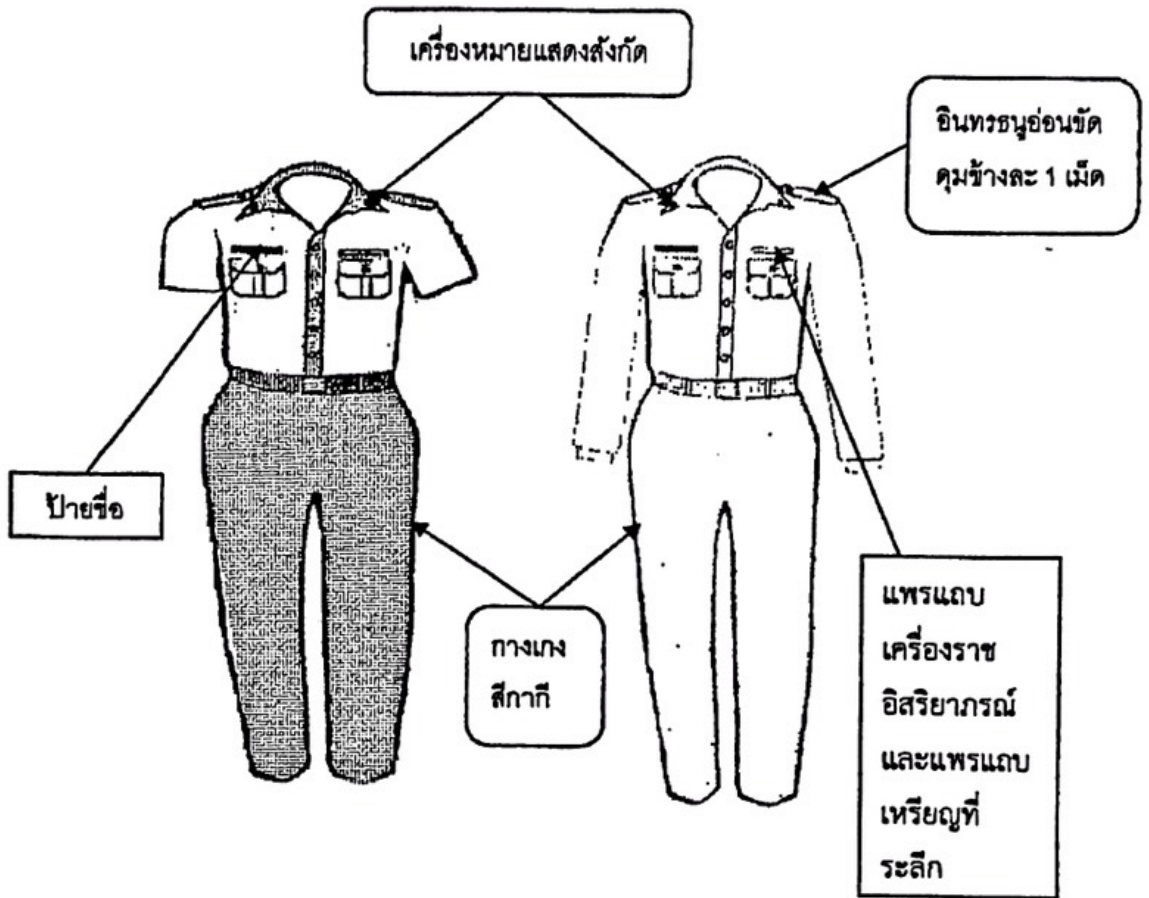
(๘) การประดับแพรแถบเหรียญที่ระลึกหรือเครื่องราชอิสริยาภรณ์ ให้ประดับเหนือกระเป๋าด้านซ้าย ๐.๕ เซนติเมตร (สำหรับการขอพระราชทานเครื่องราชอิสริยาภรณ์ตามประกาศคณะปฏิรูปการปกครองในระบอบประชาธิปไตยอันมีพระมหากษัตริย์ทรงเป็นประมุข ฉบับที่ ๓๓ เรื่อง แก้ไขเพิ่มเติมระเบียบสำนักนายกรัฐมนตรีว่าด้วยการขอพระราชทานเครื่องราชอิสริยาภรณ์ ประกาศ ณ วันที่ ๓๐ กันยายน ๒๕๔๙ เฉพาะบัญชีที่ ๓๒ การขอพระราชทานเครื่องราชอิสริยาภรณ์ให้แก่พนักงานราชการ)

ข้อ ๓ ให้กองการเจ้าหน้าที่จัดทำหรือเขียนตัวอย่างเครื่องแบบนี้ไว้เป็นมาตรฐาน  
ทั้งนี้ ตั้งแต่บัดนี้เป็นต้นไป

ประกาศ ณ วันที่ ๓๐ กรกฎาคม พ.ศ. ๒๕๕๗

  
(นายดำรง ชีระพิทักษ์)  
อธิบดีกรมวิชาการเกษตร

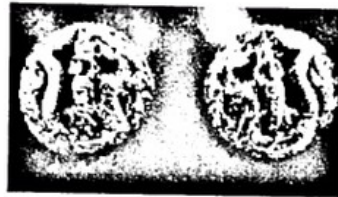
ชุดเครื่องแบบปกติพนักงานราชการ  
ในสังกัด กรมวิชาการเกษตร





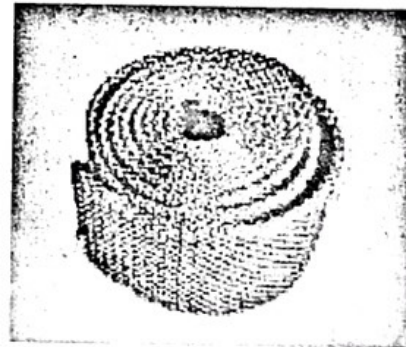
ทำด้วยโลหะพื้นที่สีดำ แสดงชื่อตัว และชื่อสกุล ติดอกเสื้อเหนือกระเป๋าด้านขวา ๐.๕ ซม.

เครื่องหมายแสดงสังกัด



ทำด้วยโลหะโปร่งสีทองไม่มีขอบ สูง ๒ เซนติเมตร เป็นรูปพระพิรุณทรงนาคติดที่คอเสื้อตอนหน้าทั้งสองข้าง

หัวเข็มขัด - สายเข็มขัด



หัวเข็มขัดทำด้วยโลหะสีทองเป็นรูปสี่เหลี่ยมผืนผ้าทวนอน กว้าง ๓.๕ เซนติเมตร ยาว ๕ เซนติเมตร มีครุฑอยู่ตรงกลางหัวเข็มขัด สายเข็มขัดทำด้วยด้ายถักสีกากี กว้าง ๓ เซนติเมตร

แพรแถบเครื่องราชอิสริยาภรณ์และแพรแถบเหรียญที่ระลึก



พนักงานราชการที่ได้รับเครื่องราชฯ



พนักงานราชการที่ยังไม่ได้รับเครื่องราชฯ