

เอกสารเผยแพร่

เรื่อง การออกใบรับรองคุณภาพ สินค้าเกษตรแปรรูปด้านพืช ประกอบการส่งออก



กลุ่มจดทะเบียนและออกใบรับรอง (กทร.)

กองพัฒนาระบบและรับรองมาตรฐานสินค้าพืช (กมพ.)

กรมวิชาการเกษตร



เอกสารเผยแพร่ เรื่อง การออกใบรับรองคุณภาพสินค้าเกษตรแปรรูปด้านพืช ประกอบการส่งออก

ที่ปรึกษา

นางสาวปรียานุช ทิพย์ะวัฒน์
ผู้อำนวยการกองพัฒนาระบบและรับรองมาตรฐานสินค้าพืช

คณะผู้จัดทำ

นางอัจฉรีย์ เตโชฬาร
นางสาวอมรรัตน์ วงษ์นอก
นางสาวปาริชาติ นนทสิงห์
นางสุธาสินี มณีเทศ
นายพงษ์ระพี พุทธิสีลาส
นางสาวพรสุภา ปาละกะวงษ์
นางสาวอุตมศรี แป้นสุวรรณ
นางสุมาลี มาเจริญ
นายวิเชียร มณฑาลพ

พิมพ์ที่ ชุมนุมสหกรณ์การเกษตรแห่งประเทศไทย จำกัด สาขา 4
145, 147 ถ.เลี้ยวเมืองนนทบุรี ต.ตลาดขวัญ อ.เมือง จ.นนทบุรี 11000
โทร. 0 2525 4807-9, 0 2525 4853-4 โทรสาร 0 2525 4855
E-mail : ACFT@co-opthai.com www.co-opthai.com



เอกสารเผยแพร่

เรื่อง การออกใบรับรองคุณภาพสินค้าเกษตร
แปรรูปด้านพืชประกอบการส่งออก

กลุ่มจดทะเบียนและออกใบรับรอง
กองพัฒนาระบบและรับรองมาตรฐานสินค้าพืช
กรมวิชาการเกษตร
กระทรวงเกษตรและสหกรณ์

คำนำ

สินค้าเกษตรแปรรูปเป็นสินค้าส่งออกที่สำคัญของประเทศไทย โดยสินค้าเกษตรแปรรูปส่งออกที่สำคัญ ได้แก่ น้ำตาลทราย แป้งมันสำปะหลัง ข้าว ผักและผลไม้แปรรูปอื่นๆ ซึ่งนำรายได้เข้าสู่ประเทศปีละหลายหมื่นล้านบาท จุดเด่นที่ทำให้ประเทศไทยมีศักยภาพในการส่งออกสูง คือ คุณภาพของสินค้าและปริมาณวัตถุดิบที่เพียงพอ ประกอบกับมีโรงงานผลิตที่ได้มาตรฐานอาหารปลอดภัยตามมาตรฐานสากล ส่งผลให้ประเทศไทยเป็นทั้งผู้ผลิตและผู้ส่งออกหลักของโลก ปัจจุบันประเด็นเรื่องความปลอดภัยด้านอาหาร (Food Safety) มีบทบาทมากขึ้น ซึ่งมีหลายประเทศได้กำหนดให้เป็นกฎหมาย เพื่อคุ้มครองผู้บริโภคให้ปลอดภัยจากอันตรายที่มาจากอาหาร (Food Hazard) ผู้ส่งออกประสงค์จะส่งออกสินค้า มีความจำเป็นต้องปฏิบัติตามกฎหมายของประเทศคู่ค้า ซึ่งหลายประเทศต้องการเอกสารจากผู้ส่งออกเพื่อแสดงถึงความปลอดภัยของอาหารที่นำเข้า

กองพัฒนาระบบและรับรองมาตรฐานสินค้าพืช กรมวิชาการเกษตร กระทรวงเกษตรและสหกรณ์ เป็นหน่วยงานที่มีหน้าที่ในการออกใบรับรองคุณภาพสินค้าเกษตรแปรรูปด้านพืช ประกอบด้วยใบรับรองสุขอนามัย (Health Certificate) ซึ่งเป็นเอกสารรับรองด้านความปลอดภัยของสินค้าและใบรับรองการขาย (Certificate of Free sale) ที่รับรองว่าผลิตภัณฑ์ได้ผ่านการผลิตภายใต้มาตรฐานหลักปฏิบัติที่ดีสำหรับการผลิต (Good Manufacturing Practice หรือ GMP) ซึ่งจะสร้างความมั่นใจแก่ประเทศคู่ค้ามากขึ้น กองพัฒนาระบบและรับรองมาตรฐานสินค้าพืช จึงจัดทำเอกสารเผยแพร่ เรื่อง การออกใบรับรองคุณภาพสินค้าเกษตรแปรรูปด้านพืชประกอบการส่งออก ในรูปแบบที่เข้าใจง่าย สำหรับผู้ประกอบการส่งออกและผู้สนใจ ให้เข้าใจหลักเกณฑ์ วิธีการ และขั้นตอนในการขอใบรับรองคุณภาพสินค้าเกษตรแปรรูปด้านพืช ทั้งนี้ เพื่อสนับสนุนศักยภาพในการส่งออกของประเทศไทยให้สามารถแข่งขันในตลาดโลกได้มากยิ่งขึ้น



(นางสาวปรียานูช ทิพยะวัฒน์)

ผู้อำนวยการกองพัฒนาระบบและรับรองมาตรฐานสินค้าพืช

มกราคม ๒๕๖๑



สารบัญ

หน้า

ความจำเป็นของใบรับรองคุณภาพสินค้าเกษตรแปรรูปด้านพืชประกอบการส่งออก	๑
ประเภทของใบรับรองคุณภาพสินค้าเกษตรแปรรูปด้านพืชประกอบการส่งออก	๑
ใบรับรองสุขอนามัย (Health Certificate) สินค้าเกษตรแปรรูปด้านพืช	๑
ใบรับรองสุขอนามัยแบบทั้งระบบการผลิต (Whole Product System)	๑
- คุณสมบัติของผู้ขอใบรับรองสุขอนามัยแบบทั้งระบบการผลิต	๑
- เอกสารประกอบการขอเข้ารับการรับรองแบบทั้งระบบการผลิต	๒
ใบรับรองสุขอนามัยแบบแต่ละรุ่นการผลิต (Lot by Lot)	๒
- คุณสมบัติของผู้ขอใบรับรองสุขอนามัยแบบแต่ละรุ่นการผลิต (สำหรับประเทศทั่วไป)	๓
- คุณสมบัติของผู้ขอใบรับรองสุขอนามัยแบบแต่ละรุ่นการผลิต (สำหรับประเทศในกลุ่มอาเซียน)	๓
หากประสงค์ขอใบรับรองสุขอนามัยต้องดำเนินการอย่างไรบ้าง?	๔
ขั้นตอนการขอใบรับรองสุขอนามัยสินค้าเกษตรแปรรูปด้านพืช	๗
ใบรับรองการขาย (Certificate of Free sale)	๘
- คุณสมบัติของผู้ขอใบรับรองการขาย	๘
- เอกสารประกอบการขอใบรับรองการขาย	๘
สาเหตุที่ไม่สามารถขอใบรับรองสุขอนามัยและใบรับรองการขายได้	๙
เอกสารอ้างอิง	๑๐
ภาคผนวก	
ตัวอย่างใบรับรองสุขอนามัยแบบรับรองทั้งระบบการผลิต	๑๒
ตัวอย่างใบรับรองสุขอนามัยแบบแต่ละรุ่นการผลิต (สำหรับประเทศทั่วไป)	๑๓
ตัวอย่างใบรับรองสุขอนามัย (สำหรับประเทศกลุ่มอาเซียน)	๑๔
ตัวอย่างคำร้องขอใบรับรองสุขอนามัยสำหรับประเทศทั่วไป (กมพ. 1)	๑๕
ตัวอย่างคำร้องขอใบรับรองสุขอนามัย สำหรับประเทศกลุ่มอาเซียน (กมพ. 1-1)	๑๖
ตัวอย่างแบบฟอร์มรับรองการสุ่มเก็บตัวอย่าง	๑๗
ตัวอย่างหนังสือบริษัทฯ แจ้งขอใบรับรองสุขอนามัย	๑๘
ตัวอย่างหนังสือสอบถามรายการทดสอบ	๑๙
ตัวอย่างแบบคำร้องขอใบรับรองการขาย (Certificate of Free sale) กมพ.24	๒๐
ตัวอย่างแบบฟอร์มรายละเอียดผลิตภัณฑ์	๒๑
ตัวอย่างแบบฟอร์มรายละเอียดผู้ประกอบการ	๒๒
ตัวอย่างใบรับรองการขาย (Certificate of Free sale)	๒๓

๑. ความจำเป็นของใบรับรองคุณภาพสินค้าเกษตรแปรรูปด้านพืช

การส่งออกสินค้าเกษตรแปรรูปด้านพืชออกนอกราชอาณาจักร สามารถดำเนินการส่งออกได้โดยไม่มีข้อกำหนด หรือเป็นมาตรการสมัครใจ ไม่เป็นข้อบังคับจากประเทศไทย ขึ้นกับข้อกำหนดของประเทศปลายทาง หรือความต้องการของคู่ค้าเป็นหลัก

๒. ประเภทของใบรับรองคุณภาพสินค้าเกษตรแปรรูปด้านพืช

๒.๑ ใบรับรองสุขอนามัย (Health Certificate) คือ ใบรับรองด้านความปลอดภัยในสินค้าเกษตรแปรรูปด้านพืช

๒.๒ ใบรับรองการขาย (Certificate of Free sale) คือ ใบรับรองที่ประกอบด้วยรายละเอียดผู้ผลิตที่ตั้งสถานที่ผลิต และรายชื่อผลิตภัณฑ์ที่ได้รับการรับรองระบบการผลิต GMP และ/หรือ HACCP จากกรมวิชาการเกษตร หรือหน่วยรับรองโรงงานผลิตสินค้าพืชที่ขึ้นทะเบียนกับกรมวิชาการเกษตร

๒.๑ ใบรับรองสุขอนามัย (Health certificate) สินค้าเกษตรแปรรูปด้านพืช

ประเภทของใบรับรองสุขอนามัยสินค้าเกษตรแปรรูปด้านพืช (Health Certificate) แบ่งออกเป็น ๒ ประเภท ได้แก่

๒.๑.๑ ใบรับรองสุขอนามัยแบบทั้งระบบการผลิต (Whole Product System)

๒.๑.๒ ใบรับรองสุขอนามัยแบบแต่ละรุ่นการผลิต (Lot by Lot)

๒.๑.๑ ใบรับรองสุขอนามัยแบบทั้งระบบการผลิต (Whole Product System)

คือ ใบรับรองสุขอนามัยสินค้าเกษตรแปรรูปด้านพืชที่รับรองระบบการผลิต ซึ่งต้องผ่านการพิจารณาจากคณะทำงานพิจารณาการออกใบรับรองสุขอนามัยสินค้าเกษตรแปรรูปด้านพืช

ข้อกำหนดในการออกใบรับรองสุขอนามัยแบบทั้งระบบการผลิต

- ใบรายงานผลการทดสอบ (Analysis Report) ต้องมีอายุไม่เกิน ๑๘๐ วัน นับจากวันที่ห้องปฏิบัติการรับตัวอย่างวิเคราะห์ (Received Date)

- สามารถขอใบรับรองสุขอนามัยได้ไม่จำกัดรุ่นการผลิต ไม่จำกัดจำนวนครั้งและปริมาณการส่งออก

- ไม่ระบุรายการทดสอบ/ผลทดสอบ ลงในใบรับรองสุขอนามัย

คุณสมบัติของผู้ขอใบรับรองสุขอนามัยแบบทั้งระบบการผลิต

- สถานที่ประกอบการผลิตต้องจดทะเบียนเป็นโรงงานเท่านั้น

- สถานที่ประกอบการผลิตต้องได้รับการรับรองระบบ GMP และ HACCP จาก กรมวิชาการเกษตร หรือหน่วยรับรองโรงงานผลิตสินค้าพืชที่ขึ้นทะเบียนกับกรมวิชาการเกษตร ในขอบข่ายผลิตภัณฑ์ที่ต้องการขอใบรับรองสุขอนามัยทั้งระบบการผลิต

- สถานที่ประกอบการผลิตต้องขึ้นทะเบียนโรงงานผลิตสินค้าพืชกับกรมวิชาการเกษตร



เอกสารประกอบการยื่นขอการรับรองแบบทั้งระบบการผลิต

๑. หนังสือแจ้งความจำนงเข้ารับการพิจารณาขอใบรับรองสุขอนามัยแบบรับรองทั้งระบบการผลิต ถึงผู้อำนวยการกองพัฒนาระบบและรับรองมาตรฐานสินค้าพืช โดยระบุชื่อผลิตภัณฑ์ที่ประสงค์ขอใบรับรองสุขอนามัยแบบรับรองทั้งระบบการผลิต

๒. สำเนาหนังสือรับรองระบบ GMP และ HACCP จากกรมวิชาการเกษตร หรือหน่วยรับรองโรงงานผลิตสินค้าพืชที่ขึ้นทะเบียนกับกรมวิชาการเกษตร ในขอบข่ายผลิตภัณฑ์ที่ต้องการขอใบรับรองสุขอนามัยทั้งระบบการผลิต

๓. รายละเอียดเกณฑ์คุณภาพของสินค้า (Specification of Product) และขั้นตอนการผลิต (Processing Flow Diagram)

๔. มาตรฐานพร้อมรายการทดสอบและเกณฑ์กำหนด ตามมาตรฐานของผลิตภัณฑ์ที่จะขอใบรับรองสุขอนามัยทั้งระบบการผลิต ภาคผนวก ๓ คู่มือ การให้บริการตรวจสอบและออกใบรับรองคุณภาพสินค้าเกษตรเพื่อการส่งออก (ฉบับปรับปรุง ครั้งที่ ๓)

๕. ใบรายงานผลการทดสอบ (Analysis Report) โดยมีรายการทดสอบตามข้อ ๔ จากห้องปฏิบัติการที่กรมวิชาการเกษตรให้การยอมรับความสามารถ และมีอายุไม่เกิน ๑๘๐ วัน นับจากวันที่ห้องปฏิบัติการรับตัวอย่างวิเคราะห์ (Received Date)

๖. พิจารณาสัทธิการขอใบรับรองสุขอนามัย โดยคณะทำงานพิจารณาการออกใบรับรองสุขอนามัยสินค้าเกษตรแปรรูปด้านพืช เมื่อผ่านการพิจารณาจึงสามารถขอใบรับรองสุขอนามัยแบบทั้งระบบการผลิตได้

๗. เมื่อได้รับสิทธิในการขอใบรับรองสุขอนามัยแบบทั้งระบบการผลิตแล้ว ให้รักษาสถานะโดยการส่งใบรายงานผลการทดสอบอย่างต่อเนื่อง (ทุก ๑๘๐ วัน) หากผลทดสอบไม่ต่อเนื่องจะถูกยกเลิกสิทธิในการขอใบรับรองสุขอนามัยแบบทั้งระบบการผลิตทันที

๒.๑.๒ ใบรับรองสุขอนามัยแบบแต่ละรุ่นการผลิต (Lot by Lot)

คือ ใบรับรองสุขอนามัยสินค้าเกษตรแปรรูปด้านพืชที่รับรองเฉพาะรุ่นการผลิตนั้นๆ มี ๒ แบบ ได้แก่

๒.๑.๒.๑ ใบรับรองสุขอนามัยแบบแต่ละรุ่นการผลิต สำหรับประเทศทั่วไป

๒.๑.๒.๒ ใบรับรองสุขอนามัยแบบแต่ละรุ่นการผลิต สำหรับประเทศในกลุ่มอ่าว

ข้อกำหนดในการออกใบรับรองสุขอนามัยแบบแต่ละรุ่นการผลิต

ใบรายงานผลการทดสอบ (Analysis Report) กำหนดระยะเวลา ดังนี้

อาหารกระป๋อง ๑๘๐ วัน นับตั้งแต่วันส่งตัวอย่าง (Received Date)

อาหารทั่วไปและอาหารแช่เยือกแข็ง ๙๐ วัน นับตั้งแต่วันส่งตัวอย่าง (Received Date)

พืชผักและผลไม้สด (เก็บที่ ๔-๑๐ C°) ๑๔ วัน นับตั้งแต่วันส่งตัวอย่าง (Received Date)

- จำกัดปริมาณการส่งออก โดยปริมาณการส่งออกเป็นไปตามหลักเกณฑ์การสุ่มตัวอย่างที่ระบุใน คู่มือ การให้บริการตรวจสอบและออกใบรับรองคุณภาพสินค้าเกษตรเพื่อการส่งออก (ฉบับปรับปรุง ครั้งที่ ๓)

- สินค้าที่ยื่นขอใบรับรองสุขอนามัยต้องเป็นสินค้ารุ่นการผลิต (Lot) เดียวกับที่ส่งตัวอย่างทดสอบ

- ระบุรายการทดสอบ/ผลทดสอบ ลงในใบรับรองสุขอนามัย

๒.๑.๒.๑ คุณสมบัติของผู้ขอใบรับรองสุขอนามัยแบบแต่ละรุ่นการผลิต สำหรับประเทศทั่วไป

๑. สถานประกอบการผลิตเป็นโรงงาน

๑.๑ เอกสารประกอบการอนุญาตผลิตอาหาร

โรงงานที่ผลิตอาหารประเภทที่ ๑

- ใบอนุญาตตั้งโรงงานผลิตอาหาร (อ.๒)
- ใบสำคัญการขึ้นทะเบียนตำรับอาหาร (อ.๑๘) ที่แสดงเลขสารบบอาหาร

(เลข อย.) โดยมีรายละเอียดของผลิตภัณฑ์ที่จะยื่นขอใบรับรองสุขอนามัย

โรงงานที่ผลิตอาหารประเภทที่ ๒ และ ๓

- ใบอนุญาตตั้งโรงงานผลิตอาหาร (อ.๒)
- ใบคำขออนุญาตใช้ฉลากอาหาร (สบ.๓) หรือ ใบจดทะเบียนอาหาร/แจ้งรายละเอียดอาหาร (สบ.๕) ที่แสดงเลขสารบบอาหาร โดยมีรายละเอียดของผลิตภัณฑ์ที่จะยื่นขอใบรับรองสุขอนามัย

โรงงานที่ผลิตอาหารประเภทที่ ๔

- ใบอนุญาตประกอบกิจการโรงงาน (รง.๔) หรือ ใบอนุญาตตั้งโรงงานผลิตอาหาร (อ.๒)

๑.๒ หนังสือรับรองระบบ GMP และ/หรือ HACCP ที่มีขอบข่ายการรับรองตรงกับผลิตภัณฑ์ที่จะยื่นขอใบรับรองสุขอนามัย

๒. สถานประกอบการไม่เข้าข่ายโรงงาน ต้องมี

- ใบคำขอเลขสถานที่ผลิตอาหารที่ไม่เข้าข่ายโรงงาน (สบ.๑)
- ใบคำขออนุญาตใช้ฉลากอาหาร (สบ.๓) หรือ ใบจดทะเบียนอาหาร (สบ.๕) หรือหนังสือรับรองมาตรฐานผลิตภัณฑ์ชุมชน (มผช.)

๒.๑.๒.๒ คุณสมบัติของผู้ขอใบรับรองสุขอนามัยแบบแต่ละรุ่นการผลิต สำหรับประเทศในกลุ่มอ่าว (ประเทศสหรัฐอเมริกา, ประเทศซาอุดีอาระเบีย, ประเทศคูเวต, ประเทศโอมาน, ประเทศกาตาร์ และประเทศบาห์เรน)

๑. สถานประกอบการผลิตต้องเป็นโรงงาน เท่านั้น (ข้อกำหนดของกลุ่มอ่าว)

๑.๑ เอกสารประกอบการอนุญาตผลิตอาหาร

โรงงานที่ผลิตอาหารประเภทที่ ๑

- ใบอนุญาตตั้งโรงงานผลิตอาหาร (อ.๒)
- ใบสำคัญการขึ้นทะเบียนตำรับอาหาร (อ.๑๘) ที่แสดงเลขสารบบอาหาร

(เลข อย.) โดยมีรายละเอียดของผลิตภัณฑ์ที่จะยื่นขอใบรับรองสุขอนามัย

โรงงานที่ผลิตอาหารประเภทที่ ๒ และ ๓

- ใบอนุญาตตั้งโรงงานผลิตอาหาร (อ.๒)
- ใบคำขออนุญาตใช้ฉลากอาหาร (สบ.๓) หรือ ใบจดทะเบียนอาหาร/แจ้งรายละเอียดอาหาร (สบ.๕) ที่แสดงเลขสารบบอาหาร โดยมีรายละเอียดของผลิตภัณฑ์ที่จะยื่นขอใบรับรองสุขอนามัย



โรงงานที่ผลิตอาหารประเภทที่ ๔

- ใบอนุญาตประกอบกิจการโรงงาน (รง.๔) หรือ ใบอนุญาตตั้งโรงงานผลิตอาหาร (อ.๒)

๑.๒ หนังสือรับรองระบบ GMP และ/หรือ HACCP ที่มีขอบข่ายการรับรองตรงกับผลิตภัณฑ์ที่จะยื่นขอใบรับรองสุขอนามัย

๑.๓ ใบรับรอง Halal จากสำนักงานคณะกรรมการกลางอิสลามแห่งประเทศไทย (สกอท.) หรือสำนักงานคณะกรรมการอิสลามประจำจังหวัด (สกอจ.)

หากประสงค์ขอใบรับรองสุขอนามัยต้องดำเนินการอย่างไรบ้าง???

๑. **การจัดทำทะเบียนประวัติ:** ผู้ประกอบการควรตรวจสอบคุณสมบัติว่าครบถ้วน สามารถขอใบรับรองสุขอนามัยได้หรือไม่ หากเป็นผู้ประกอบการรายใหม่ให้จัดเตรียมเอกสารเพื่อทำทะเบียนประวัติให้แล้วเสร็จก่อนขอใบรับรองสุขอนามัย เอกสารประกอบการทำทะเบียนประวัติ (ครั้งแรก) ประกอบด้วย

๑.๑ กรณีสถานประกอบการเป็นโรงงาน

๑.๑.๑ เอกสารประกอบการอนุญาตผลิตอาหาร

โรงงานที่ผลิตอาหารประเภทที่ ๑

- ใบอนุญาตตั้งโรงงานผลิตอาหาร (อ.๒)

- ใบสำคัญการขึ้นทะเบียนตำรับอาหาร (อ.๑๘) ที่แสดงเลขสารบบอาหาร (เลข อย.)

โดยมีรายละเอียดของผลิตภัณฑ์ที่จะยื่นขอใบรับรองสุขอนามัย

โรงงานที่ผลิตอาหารประเภทที่ ๒ และ ๓

- ใบอนุญาตตั้งโรงงานผลิตอาหาร (อ.๒)

- ใบคำขออนุญาตใช้ฉลากอาหาร (สบ.๓) หรือ ใบจดทะเบียนอาหาร/แจ้งรายละเอียดอาหาร (สบ.๕) ที่แสดงเลขสารบบอาหาร โดยมีรายละเอียดของผลิตภัณฑ์ที่จะยื่นขอใบรับรองสุขอนามัย

โรงงานที่ผลิตอาหารประเภทที่ ๔

- ใบอนุญาตประกอบกิจการโรงงาน (รง.๔) หรือ ใบอนุญาตตั้งโรงงานผลิตอาหาร (อ.๒)

๑.๑.๒ หนังสือรับรองระบบ GMP และ/หรือ HACCP ที่มีขอบข่ายการรับรองตรงกับผลิตภัณฑ์ที่จะยื่นขอใบรับรองสุขอนามัย

๑.๑.๓ หนังสือมอบอำนาจ (กรณีผู้มีอำนาจลงนามมอบอำนาจให้เจ้าหน้าที่ของบริษัทดำเนินการแทน) ติดอากรแสตมป์ตามที่กฎหมายกำหนด

๑.๑.๔ แบบฟอร์มรายละเอียดผลิตภัณฑ์ที่กรอกข้อมูลให้ถูกต้องและครบถ้วน

๑.๑.๕ แบบฟอร์มรายละเอียดของผู้ประกอบการส่งออกที่กรอกข้อมูลให้ถูกต้องและครบถ้วน

๑.๑.๖ สำเนาหนังสือสำคัญการขึ้นทะเบียนโรงงานผลิตสินค้าพืชกับกรมวิชาการเกษตร (กรณีการขอใบรับรองสุขอนามัยแบบทั้งระบบ หรือใบรับรองการชาย)

๑.๒ กรณีสถานประกอบการไม่เข้าข่ายโรงงาน

๑.๒.๑ ใบคำขอรับเลขสถานที่ผลิตอาหารที่ไม่เข้าข่ายโรงงาน (สบ.๑)

๑.๒.๒ ใบคำขออนุญาตใช้ฉลากอาหาร (สบ.๓) ที่แสดงเลขสารบบอาหาร (เลข อย.) หรือ ใบจดทะเบียนอาหาร/แจ้งรายละเอียดอาหาร (สบ.๕) ที่แสดงเลขสารบบอาหารและรายละเอียดของผลิตภัณฑ์ที่จะยื่นขอใบรับรองสุขอนามัย และ/หรือ หนังสือรับรองมาตรฐานผลิตภัณฑ์ชุมชน (มผช.) ที่มีขอบข่ายการรับรองตรงกับผลิตภัณฑ์ที่จะยื่นขอใบรับรองสุขอนามัย

๑.๒.๓ หนังสือมอบอำนาจ (กรณีผู้มีอำนาจลงนามมอบอำนาจให้เจ้าหน้าที่ของบริษัทดำเนินการแทน) ติดอากรแสตมป์ตามที่กฎหมายกำหนด

๑.๒.๔ แบบฟอร์มรายละเอียดผลิตภัณฑ์ที่กรอกข้อมูลให้ถูกต้องและครบถ้วน

๑.๒.๕ แบบฟอร์มรายละเอียดของผู้ประกอบการส่งออกที่กรอกข้อมูลให้ถูกต้องและครบถ้วน

๑.๒.๖ เอกสารในข้อ ๑.๑.๑ – ๑.๒.๒ ให้สำเนาและรับรองสำเนาโดยผู้มีอำนาจลงนามพร้อมประทับตราของ บริษัท

๑.๒.๗ หากมีการเปลี่ยนแปลงเอกสารในข้อ ๑.๑ หรือข้อ ๑.๒ ต้องจัดส่งเอกสารดังกล่าวให้กรมวิชาการเกษตรทราบ

๒. ต้องทราบรายการทดสอบของผลิตภัณฑ์: ผู้ประกอบการควรสอบถามมาตรฐาน/ข้อกำหนดหรือรายการทดสอบจากคู่ค้าก่อน เพื่อตรวจสอบว่าคู่ค้าต้องการให้ตรวจสอบรายการทดสอบใดบ้าง หากไม่มีข้อกำหนดของคู่ค้าให้ใช้มาตรฐานภายในประเทศหรือมาตรฐานที่กรมวิชาการเกษตรกำหนดให้ (อ้างอิงตามคู่มือการให้บริการตรวจสอบและออกใบรับรองคุณภาพสินค้าเกษตรเพื่อการส่งออก ฉบับปรับปรุง ครั้งที่ ๓ (ภาคผนวก ๓))

๓. เตรียมตัวอย่างเพื่อส่งทดสอบ: เมื่อทราบรายการทดสอบแล้ว ผู้ประกอบการจัดเตรียมจำนวนตัวอย่างให้ถูกต้องและครบถ้วนตามจำนวนและวิธีการสุ่มเก็บตัวอย่าง (อ้างอิงตามคู่มือการให้บริการตรวจสอบและออกใบรับรองคุณภาพสินค้าเกษตรเพื่อการส่งออก ฉบับปรับปรุง ครั้งที่ ๓ (ตั้งแต่หน้า ๒ โดยพิจารณาหลักเกณฑ์การสุ่มเก็บตามผลิตภัณฑ์))

๔. การส่งตัวอย่างเพื่อทดสอบ: ให้ส่งตัวอย่างวิเคราะห์ที่ห้องปฏิบัติการที่กรมวิชาการเกษตรให้การยอมรับความสามารถในรายการทดสอบที่ได้รับการยอมรับความสามารถเท่านั้น โดยให้แนบสำเนาแบบฟอร์มรับรองการสุ่มเก็บตัวอย่าง พร้อมตัวอย่างทดสอบให้ห้องปฏิบัติการ (แบบฟอร์มรับรองการสุ่มเก็บตัวอย่างฉบับจริงให้ยื่นประกอบการขอใบรับรองสุขอนามัยกับกรมวิชาการเกษตร)

หมายเหตุ ขอให้ตรวจสอบ ชื่อผลิตภัณฑ์ วันผลิต วันหมดอายุ ให้ถูกต้องก่อนการส่งตัวอย่างทดสอบ เนื่องจากเป็นรายละเอียดที่ไม่สามารถแก้ไขได้

๕. การยื่นเอกสารขอใบรับรองสุขอนามัย: เมื่อได้รับใบรายงานผลการทดสอบ (Test Report หรือ Analysis Report) แล้วให้จัดเตรียมเอกสารเพื่อยื่นขอใบรับรองสุขอนามัย ดังนี้



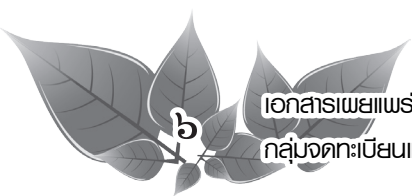
- ๕.๑ หนังสือบริษัทฯ แจ้งขอใบรับรองสุขอนามัย
- ๕.๒ คำร้องขอใบรับรองสุขอนามัย (กมพ.๑ หรือ กมพ.๑-๑)
- ๕.๓ แบบฟอร์มรับรองการสุ่มเก็บตัวอย่าง (Sample Collection Form)
- ๕.๔ ใบรายงานผลการทดสอบ (Test Report หรือ Analysis Report)
- ๕.๕ รายการทดสอบตามมาตรฐานที่อ้างอิงใช้

ช่องทางการส่งเอกสารเพื่อขอใบรับรองสุขอนามัย

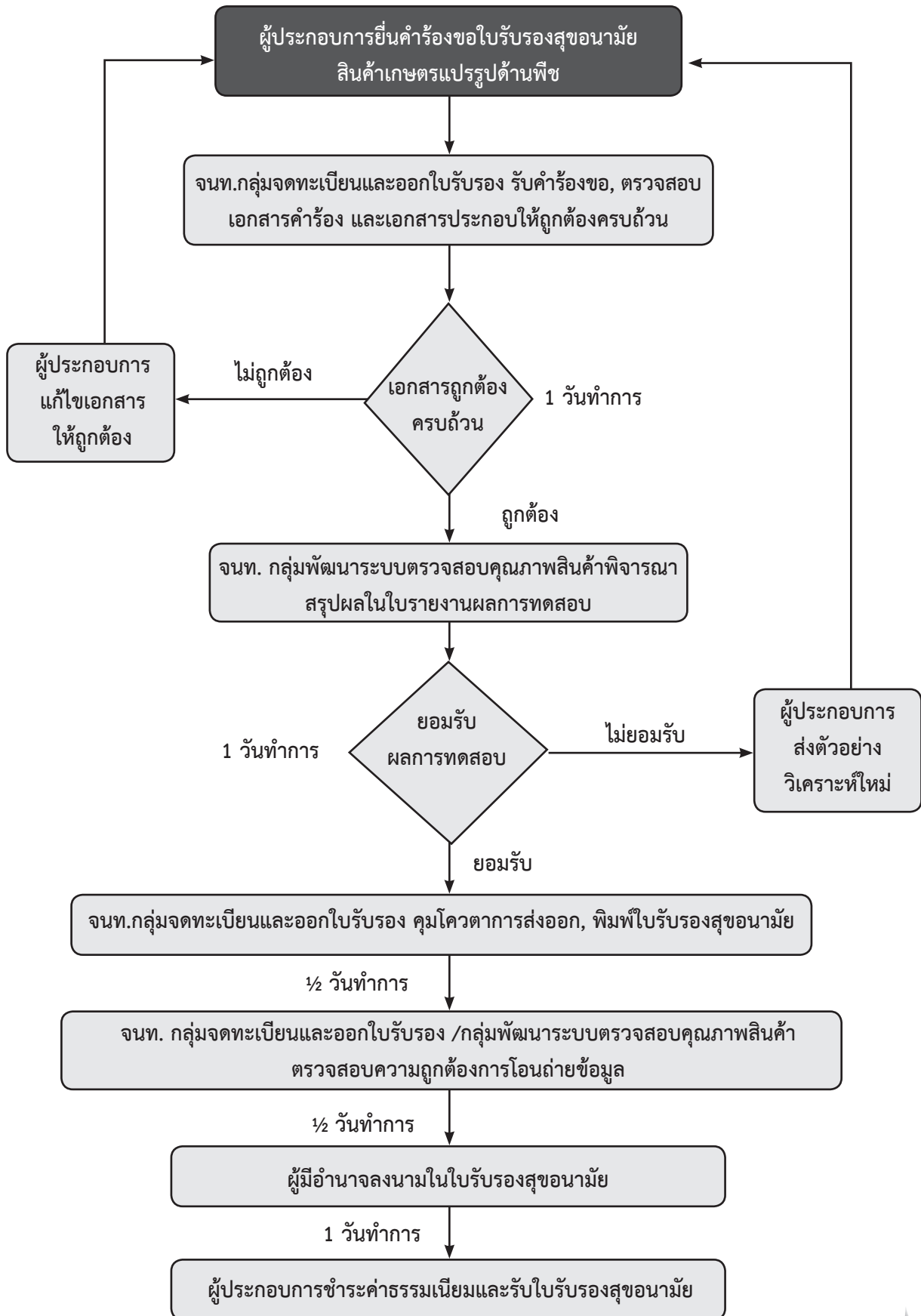
- ยื่นเอกสารด้วยตนเอง ที่กลุ่มจดทะเบียนและออกใบรับรอง
กองพัฒนาระบบและรับรองมาตรฐานสินค้าพืช ตึก ๘ ชั้น กรมวิชาการเกษตร
(ตั้งอยู่ภายในมหาวิทยาลัยเกษตรศาสตร์ บางเขน)
- ทางโทรสาร เบอร์โทรสาร ๐ ๒๙๔๐ ๗๔๔๘
- ทางจดหมายอิเล็กทรอนิกส์ E-mail address: rcgpdoa@gmail.com
- ทางไปรษณีย์ ที่อยู่: กลุ่มจดทะเบียนและออกใบรับรอง
กองพัฒนาระบบและรับรองมาตรฐานสินค้าพืช กรมวิชาการเกษตร
เลขที่ ๕๐ ถนนพหลโยธิน แขวงลาดยาว เขตจตุจักร กทม. ๑๐๙๐๐

(เอกสารฉบับจริงให้นำมายื่นในวันที่รับใบรับรองสุขอนามัย)

****เอกสารถูกต้อง ครบถ้วน ใช้เวลาดำเนินการ ๔ วันทำการ**



ขั้นตอนการออกใบรับรองสุขอนามัยสินค้าเกษตรแปรรูปด้านพืช



๒.๒ ใบรับรองการขาย (Certificate of Free Sale)

คุณสมบัติของผู้ขอใบรับรองการขาย

- สถานประกอบการผลิตต้องจดทะเบียนเป็นโรงงานเท่านั้น
- สถานประกอบการผลิตต้องได้รับการรับรองระบบ GMP หรือ HACCP จากกรมวิชาการเกษตรหรือหน่วยรับรองโรงงานผลิตสินค้าพืชที่ขึ้นทะเบียนกับกรมวิชาการเกษตร ในขอบข่ายผลิตภัณฑ์ที่ต้องการขอใบรับรองสุขอนามัยทั้งระบบการผลิต
- สถานประกอบการผลิตต้องขึ้นทะเบียนโรงงานผลิตสินค้าพืชกับกรมวิชาการเกษตร

เอกสารประกอบการขอ

๑. ใบคำร้องขอใบรับรองการขาย กมพ. ๒๔ ที่กรอกข้อความด้วยการพิมพ์และลงนามพร้อมประทับตราของผู้ส่งออกเท่านั้น
๒. สำเนาใบรับรอง GMP หรือ HACCP จากกรมวิชาการเกษตรหรือหน่วยรับรองโรงงานผลิตสินค้าพืชที่ขึ้นทะเบียนกับกรมวิชาการเกษตร ในขอบข่ายผลิตภัณฑ์ที่ต้องการขอใบรับรองการขาย
๓. สำเนาหนังสือสำคัญการขึ้นทะเบียนโรงงานผลิตสินค้าพืชกับกรมวิชาการเกษตร
๔. หนังสือมอบอำนาจ (กรณีผู้มีอำนาจลงนามมอบอำนาจให้เจ้าหน้าที่ของบริษัทดำเนินการแทน) ติดอากรแสตมป์ตามที่กฎหมายกำหนด
๕. ผู้ประกอบการยื่นเอกสารตามข้อ ๑-๔ ตามช่องทางการให้บริการ ดังนี้
 - **ยื่นเอกสารด้วยตนเอง** ที่กลุ่มจดทะเบียนและออกใบรับรอง กองพัฒนาระบบและรับรองมาตรฐานสินค้าพืช ตึก ๘ ชั้น กรมวิชาการเกษตร (ตั้งอยู่ในมหาวิทยาลัยเกษตรศาสตร์ บางเขน)
 - **ทางโทรสาร** เบอร์โทรสาร ๐ ๒๙๔๐ ๗๔๔๘
 - **ทางจดหมายอิเล็กทรอนิกส์** E-mail address: rcgpdoa@gmail.com
 - **ทางไปรษณีย์** ที่อยู่: กลุ่มจดทะเบียนและออกใบรับรอง กองพัฒนาระบบและรับรองมาตรฐานสินค้าพืช กรมวิชาการเกษตร เลขที่ ๕๐ ถนนพหลโยธิน แขวงลาดยาว เขตจตุจักร กทม. ๑๐๙๐๐
๖. กลุ่มจดทะเบียนและออกใบรับรอง กองพัฒนาระบบและรับรองมาตรฐานสินค้าพืช กรมวิชาการเกษตร ดำเนินการออกใบรับรองการขาย ภายใน ๔ วันทำการ นับจากวันที่ยื่นเอกสารครบถ้วน

(เอกสารฉบับจริงให้นำมายื่นในวันที่ยื่นใบรับรองการขาย)

****เอกสารถูกต้อง ครบถ้วน ใช้เวลาดำเนินการ ๔ วันทำการ ****

สาเหตุที่ไม่สามารถขอใบรับรองสุขอนามัยหรือใบรับรองการขาย

๑. จำนวนตัวอย่างไม่ถูกต้องตามวิธีการสุ่มเก็บตัวอย่าง เช่น จำนวนตัวอย่างน้อยเกินไป
ส่งผลให้ - ไม่สามารถส่งสินค้าได้ตามจำนวนที่ต้องการได้
- ไม่สามารถยื่นขอใบรับรองสุขอนามัยได้
๒. ใบรายงานผลการทดสอบ (Analysis Report) หมดอายุ นับจากวันห้องปฏิบัติการรับตัวอย่าง
วิเคราะห์ (Received Date)
ส่งผลให้ - ไม่สามารถยื่นขอใบรับรองสุขอนามัยได้
๓. เอกสารคำร้องขอ กมพ.๑, ใบสุ่มเก็บตัวอย่าง, ใบรายงานผลการทดสอบไม่ถูกต้อง (รายละเอียด
ไม่ตรงกัน)
ส่งผลให้ - ต้องทำการแก้ไขเอกสารให้ถูกต้อง การออกหนังสือรับรองสุขอนามัยล่าช้า
๔. รายการทดสอบไม่ครบถ้วน เนื่องจากไม่มีการสอบถามรายการทดสอบก่อนส่งตัวอย่างวิเคราะห์
ส่งผลให้ - ต้องส่งวิเคราะห์เพิ่มเติม
- การออกหนังสือรับรองสุขอนามัยสินค้าแปรรูปล่าช้า
๕. ส่งตัวอย่างวิเคราะห์หลังจากมีการส่งออกไปแล้ว
ส่งผลให้ - ไม่สามารถยื่นขอใบรับรองสุขอนามัยได้
๖. การเปลี่ยนแปลงมาตรฐานหรือรายการทดสอบใดๆ โดยไม่แจ้งให้กรมวิชาการเกษตรทราบ
ส่งผลให้ - ไม่สามารถยื่นขอใบรับรองสุขอนามัยได้
๗. คุณสมบัติไม่ครบถ้วน
ส่งผลให้ - ไม่สามารถยื่นขอใบรับรองสุขอนามัยหรือใบรับรองการขาย
๘. ส่งตัวอย่างทดสอบกับห้องปฏิบัติการที่ไม่ได้รับการยอมรับความสามารถ หรือรายการทดสอบไม่
ได้รับการยอมรับความสามารถ
ส่งผลให้ - ไม่สามารถยื่นขอใบรับรองสุขอนามัยได้
๙. การแก้ไขข้อผิดพลาด/วันผลิต/วันหมดอายุ หลังจากได้รับใบรายงานผลการทดสอบแล้ว
ส่งผลให้ - ไม่สามารถยื่นขอใบรับรองสุขอนามัยได้ เนื่องจากเป็นข้อมูลที่ห้ามแก้ไข



เอกสารอ้างอิง

คู่มือการให้บริการตรวจสอบและออกใบรับรองคุณภาพสินค้าเกษตรเพื่อการส่งออกสำนักพัฒนาระบบและรับรองมาตรฐานสินค้าพืช (ฉบับปรับปรุง ครั้งที่ ๓). กรมวิชาการเกษตร. กรุงเทพฯ. ๙๖ หน้า.



ภาคผนวก

ตัวอย่างใบรับรองสุขอนามัยแบบรับรองทั้งระบบการผลิต



AC0929H00000000

Health Certificate

Country of origin : THAILAND

Certificate No. :

Responsible Ministry : MINISTRY OF AGRICULTURE & COOPERATIVES, THAILAND

Certifying Department : DEPARTMENT OF AGRICULTURE

Plant Standard and Certification Division (PSCD)

and address : 50 Phahonyothin Road, Chatuchak, Bangkok 10900 Thailand

I Identification of product

Name of the product :

Lot/production date/Best before:

Registration No. :

Commercial marks on the package :

Number of package :

Weight :

II Origin of product

Name and address of the establishment :

Name and address of the exporter :

III Destination of product

Place of departure :

Place of destination :

Date of shipment :

Mode of transport :

Vessel :

Name and address of consignee :

The product (s) described above is /are fit for human consumption.

.....
FOR DIRECTOR OF PSCD

Issue at BANGKOK , THAILAND on

.....
FOR DIRECTOR GENERAL,
DEPARTMENT OF AGRICULTURE

เอกสารเผยแพร่ เรื่อง การออกใบรับรองคุณภาพสินค้าเกษตรแปรรูปด้านพืชประกอบการส่งออก

กลุ่มจดทะเบียนและออกใบรับรอง กองพัฒนาระบบและรับรองมาตรฐานสินค้าพืช กรมวิชาการเกษตร กระทรวงเกษตรและสหกรณ์

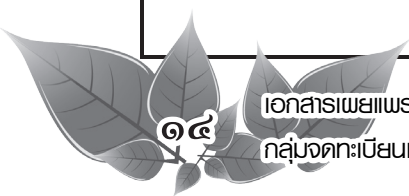
ตัวอย่างใบรับรองสุขอนามัย (สำหรับประเทศกลุ่มอ่าว)
ใช้ได้แบบทั้งระบบการผลิตและแบบแต่ละรุ่นการผลิต



CERTIFICATE NO.		HEALTH CERTIFICATE FOR EXPORT OF PROCESSED FOOD PRODUCTS TO GCC COUNTRIES		
DATE OF ISSUE		PLANT STANDARD AND CERTIFICATION DIVISION (PSCD) DEPARTMENT OF AGRICULTURE, MINISTRY OF AGRICULTURE & COOPERATIVES, THAILAND		REGISTRATION NO.
EXPORTER (NAME AND ADDRESS)		CONSIGNEE (NAME AND ADDRESS INCLUDING COUNTRY)		
PRODUCER (NAME AND ADDRESS)		PACKING EST. (IF APPLICABLE) (NAME AND ADDRESS)		
DATE OF SHIPMENT	MODE OF TRANSPORT <input type="checkbox"/> SEA <input type="checkbox"/> ROAD <input type="checkbox"/> AIR	VESSEL (VEHICLE IDENTIFICATION NO.)		
BORDER OF LOADING	COUNTRY OF ORIGIN	ISO CODE		
BORDER OF ENTRY	COUNTRY OF DESTINATION	ISO CODE		
HALAL CERTIFICATE SOURCE: CERTIFICATE NO.	TEMPERATURE OF FOOD PRODUCT <input type="checkbox"/> AMBIENT <input type="checkbox"/> CHILLED <input type="checkbox"/> FROZEN			
SAMPLE (S) SUBMITTED BY	DATE OF SUBMISSION			
IDENTIFICATION OF THE FOOD PRODUCTS				
NAME AND DESCRIPTION OF FOOD:				
HS-CODE	TREATMENT TYPE	BRAND NAME	PRODUCTION DATE	
EXPIRY DATE	NO. PACKAGES (CARTONS)	BATCH/LOT NO.	TOTAL WEIGHT (KGS.)	
..... APPROVED FOR DIRECTOR OF PSCD				
COMMODITIES CERTIFIED FOR: <input type="checkbox"/> OTHER <input type="checkbox"/> AFTER FURTHER PROCESS <input checked="" type="checkbox"/> HUMAN CONSUMPTION DIRECTLY				
HEALTH ATTESTATION Food product is in conformity with the existing GCC requirements. The food product(s) was handled in accordance with the GCC requirements, at an establishment that has been subjected to inspections by the competent authority and/or officially recognized body and implements a food safety management system based on HACCP principles or an equivalent system. I the undersigned, authorized person, certify that the good described above meets all the requirements mentioned in this certificate.				
..... FOR DIRECTOR GENERAL DEPARTMENT OF AGRICULTURE				

เอกสารเผยแพร่ เรื่อง การออกใบรับรองคุณภาพสินค้าเกษตรแปรรูปด้านพืชประกอบการส่งออก

กลุ่มจดทะเบียนและออกใบรับรอง กองพัฒนาระบบและรับรองมาตรฐานสินค้าพืช กรมวิชาการเกษตร กระทรวงเกษตรและสหกรณ์



ตัวอย่างคำร้องขอใบรับรองสุขอนามัย (กมพ.๑) สำหรับประเทศทั่วไป



กมพ. 1

สำหรับเจ้าหน้าที่กรอก คำร้องเลขที่ วันที่รับ ผู้รับคำร้อง		คำร้องขอใบรับรองสุขอนามัย Health Certificate กองพัฒนาระบบและรับรองมาตรฐานสินค้าพืช กรมวิชาการเกษตร กระทรวงเกษตรและสหกรณ์		สำหรับผู้ประกอบการกรอก ต้องการใบรับรองสุขอนามัย สำเนา.....ฉบับ <input type="checkbox"/> ระบุข้อความพิเศษ FIT FOR HUMAN CONSUMPTION	
EXPORTER (NAME AND ADDRESS) ผู้ส่งออก (ชื่อ ที่อยู่ โทรศัพท์)			CONSIGNEE (NAME AND ADDRESS INCLUDING COUNTRY) ผู้รับสินค้า (ชื่อ ที่อยู่ ประเทศ)		
DATE OF SHIPMENT (วันที่ส่งออก)		MODE OF TRANSPORT (ส่งออกโดยทาง) <input type="checkbox"/> SEA เรือ <input type="checkbox"/> ROAD บก <input type="checkbox"/> AIR อากาศ		COUNTRY OF DESTINATION (ประเทศปลายทาง)	
VESSEL (ชื่อพาหนะ)			PLACE OF DEPARTURE (ท่าหรือที่ส่งออก)		
MANUFACTURER (ผู้ผลิตสินค้า)			ANALYSIS REPORT NO. (เลขที่รายงานผลทดสอบ) DATE (วันที่)		
ITEM NO. ตัวอย่างที่	SHIPPING MARK เครื่องหมาย บนหีบห่อสินค้า	(DESCRIPTION OF GOODS) รายละเอียดสินค้า	QUANTITY จำนวนหีบห่อ (CTNS.)	WEIGHT น้ำหนัก N.W. (KGS) G.W. (KGS)	TOTAL AMOUNT มูลค่า US\$
		หมายเหตุ กรอกข้อมูลเป็นภาษาอังกฤษ			
ข้าพเจ้าขอรับรองว่ารายการข้างต้นถูกต้องตรงกับความเป็นจริงทุกประการ			ลายมือชื่อและตราประทับของผู้ส่งออก		
วันที่					

เอกสารเผยแพร่ เรื่อง การออกใบรับรองคุณภาพสินค้าเกษตรแปรรูปต้นพืชประกอบการส่งออก

กลุ่มจดทะเบียนและออกใบรับรอง กองพัฒนาระบบและรับรองมาตรฐานสินค้าพืช กรมวิชาการเกษตร กระทรวงเกษตรและสหกรณ์

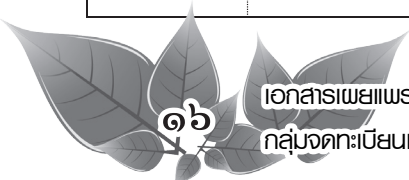


ตัวอย่างคำร้องขอใบรับรองสุขอนามัย (กมพ.๑-๑) สำหรับประเทศกลุ่มอ่าว



กมพ. 1-1

สำหรับเจ้าหน้าที่กรอก คำร้องเลขที่		คำร้องขอใบรับรองสุขอนามัยสำหรับประเทศในกลุ่มอ่าว Health Certificate กองพัฒนาระบบและรับรองมาตรฐานสินค้าพืช กรมวิชาการเกษตร กระทรวงเกษตรและสหกรณ์			สำหรับผู้ประกอบการกรอก ต้องการใบรับรองสุขอนามัย สำเนา.....ฉบับ	
วันที่รับ ผู้รับคำร้อง		EXPORTER (NAME AND ADDRESS) ผู้ส่งออก (ชื่อ ที่อยู่ โทรศัพท์)			CONSIGNEE (NAME AND ADDRESS INCLUDING COUNTRY) ผู้รับสินค้า (ชื่อ ที่อยู่ ประเทศ)	
PRODUCER NAME AND ADDRESS (ผู้ผลิตสินค้า)		PACKING EST. (If applicable) NAME AND ADDRESS ผู้บรรจุหีบห่อ (ถ้ามี)				
DATE OF SHIPMENT (วันที่ส่งออก)	MODE OF TRANSPORT (ส่งออกโดยทาง) <input type="checkbox"/> SEA เรือ <input type="checkbox"/> ROAD บก <input type="checkbox"/> AIR อากาศ	VESSEL (VEHICLE IDENTIFICATION) ชื่อพาหนะ				
BORDER OF LOADING/ COUNTRY OF DISPATCH (ด่านที่ส่งออก)		COUNTRY OF ORIGIN ประเทศที่ส่งออก			ISO CODE	
BORDER OF ENTRY/ COUNTRY OF DESTINATION (ด่านที่นำเข้า)		COUNTRY OF DESTINATION ประเทศปลายทาง			ISO CODE	
HALAL CERTIFICATE SOURCE: CERTIFICATE NO. (การรับรองเครื่องหมายฮาลาล)		TEMPERATURE OF FOOD PRODUCT <input type="checkbox"/> AMBIENT <input type="checkbox"/> CHILLED <input type="checkbox"/> FROZEN				
SAMPLE (S) SUBMITTED BY (ผู้ส่งตัวอย่าง)		ANALYSIS REPORT NO. (เลขที่รายงานผลทดสอบ) DATE (วันที่ส่งตัวอย่าง)				
IDENTIFICATION OF THE FOOD PRODUCTS						
NAME & DESCRIPTION OF FOOD (ชื่อและรายละเอียดสินค้า)						
HS-CODE		TREATMENT TYPE		BRAND NAME		PRODUCTION DATE
EXPIRY DATE	NO PACKAGES (CTN/BAG/BOX)	BATCH/LOT NO.	TOTAL WEIGHT (KGS.)		TOTAL AMOUNT (USD)	
COMMODITIES CERTIFIED FOR: <input type="checkbox"/> OTHER (อื่น ๆ) <input type="checkbox"/> AFTER FURTHER PROCESS (หลังผ่านขบวนการ) <input type="checkbox"/> HUMAN CONSUMPTION DIRECTLY (บริโภคทันที)						
หมายเหตุ กรอกข้อมูลเป็นภาษาอังกฤษ						
วันที่	ข้าพเจ้าขอรับรองว่ารายการข้างต้นถูกต้องตรงกับความเป็นจริงทุกประการ ลายมือชื่อและตราประทับของผู้ส่งออก					



เอกสารเผยแพร่ เรื่อง การขอใบรับรองคุณภาพสินค้าเกษตรแปรรูปด้านพืชประกอบการส่งออก

กลุ่มจดทะเบียนและออกใบรับรอง กองพัฒนาระบบและรับรองมาตรฐานสินค้าพืช กรมวิชาการเกษตร กระทรวงเกษตรและสหกรณ์

ตัวอย่างแบบฟอร์มรับรองการสุ่มเก็บตัวอย่าง (Sample Collection Form)

โปรดศึกษาวิธีการกรอกข้อมูล และกรอกแบบฟอร์มโดยการพิมพ์



แบบฟอร์มรับรองการสุ่มเก็บตัวอย่าง (SAMPLE COLLECTION FORM)

PLANT STANDARD AND CERTIFICATION DIVISION (PSCD)
DEPARTMENT OF AGRICULTURE (DOA)

กองพัฒนาระบบและ
รับรองมาตรฐานสินค้าพืช
กรมวิชาการเกษตร
โทร. (66) 02-9407440
www.doa.go.th/psco

1. วันที่สุ่มเก็บตัวอย่าง (DATE COLLECTED) :	2. รหัสผลิตภัณฑ์ (PRODUCT CODE) :	3. วันที่ผลิต (MFG. DATE) :	4. วันหมดอายุ (EXP. DATE) :
5. ชื่อผลิตภัณฑ์ (PRODUCT NAME) : ชื่อภาษาไทย (THAI NAME) ชื่อภาษาอังกฤษ (ENGLISH NAME)			
6. สถานที่ผลิต (NAME AND ADDRESS OF MANUFACTURER) :		7. สถานที่สุ่มเก็บตัวอย่าง (COLLECTING LOCATION) :	
8. ห้องปฏิบัติการที่ส่งทดสอบ (TESTING LABORATORY) :		9. วันที่นำส่งตัวอย่าง (DATE DELIVERED) :	
10. วัตถุประสงค์การสุ่มเก็บตัวอย่าง : <input type="checkbox"/> ออกใบรับรองสุขอนามัย (ISSUANCE OF H/C) ให้ระบุวันหมดอายุใบรับรอง GMP (GMP VALID UNTIL) (OBJECTIVE OF COLLECTION) หรือกรณีไม่เข้าข่ายโรงงานให้ระบุเอกสารที่ใช้ <input type="checkbox"/> สบ.1 <input type="checkbox"/> อย. <input type="checkbox"/> มผช. เลขที่..... <input type="checkbox"/> ทวนสอบ (VERIFICATION) <input type="checkbox"/> ตรวจสอบติดตาม (MONITORING) <input type="checkbox"/> อื่นๆ (OTHERS)			
11.1 ปริมาณการส่งออก : (EXPORT VOLUME) <input type="checkbox"/> คาร์ตัน (CARTONS) <input type="checkbox"/> กล่อง (BOXES) <input type="checkbox"/> ตัน (TONS) <input type="checkbox"/> อื่นๆ (OTHERS)	14. ประเทศปลายทางที่ส่งออก (COUNTRY OF DESTINATION) :		
11.2 น้ำหนักรวม : (TOTAL WEIGHT) <input type="checkbox"/> กรัม (GRAMS) <input type="checkbox"/> กิโลกรัม (KILOGRAMS) <input type="checkbox"/> ลิตร (LITERS) <input type="checkbox"/> อื่นๆ (OTHERS)	15. รายการทดสอบตามมาตรฐานที่ใช้ส่งออก : (REQUIREMENTS FOR EXPORT) <input type="checkbox"/> ใช้ข้อกำหนดหรือมาตรฐานของประเทศผู้นำเข้า (COMPLY WITH THE STANDARD OF IMPORTING COUNTRY) <input type="checkbox"/> ใช้เกณฑ์กำหนดของคู่ค้า (COMPLY WITH SPECIFICATION OF IMPORTER) <input type="checkbox"/> ใช้มาตรฐานสากล..... (COMPLY WITH INTERNATIONAL STANDARD) <input type="checkbox"/> ใช้มาตรฐานไทย..... (COMPLY WITH THAI NATIONAL STANDARD) <input type="checkbox"/> ไม่มีมาตรฐานประเทศผู้นำเข้าและมาตรฐานอื่นๆ ขอใช้มาตรฐานตามที่กรมวิชาการเกษตรกำหนด (NONE) หมายเหตุ : ให้แนบเอกสารมาตรฐานตามที่อ้างถึง (REMARK : ENCLOSED DOCUMENTARY EVIDENCE AS FOLLOWS)		
12.1 จำนวนทั้งหมดที่สุ่มต่อตัวอย่าง : (TOTAL COLLECTING UNITS) <input type="checkbox"/> กล่อง (BOXES) <input type="checkbox"/> กระป๋อง (CANS) <input type="checkbox"/> ถุง (BAGS) <input type="checkbox"/> อื่นๆ (OTHERS)	16. การขอรูขี้แจงพิเศษ : (SPECIAL REMARK) <input type="checkbox"/> ไม่ระบุ (NONE) <input type="checkbox"/> ระบุ FIT FOR HUMAN CONSUMPTION (FIT FOR HUMAN CONSUMPTION)		
12.2 น้ำหนักตัวอย่างที่สุ่มต่อหน่วย : (WEIGHT / UNIT) <input type="checkbox"/> กรัม (GRAMS) <input type="checkbox"/> กิโลกรัม (KILOGRAMS) <input type="checkbox"/> ลิตร (LITERS) <input type="checkbox"/> อื่นๆ (OTHERS)	หมายเหตุ (REMARK) :		
12.3 จำนวนจุดที่สุ่ม (NUMBER OF INCREMENTAL SAMPLE) :จุด (POINTS)	ในกรณีที่ไม่มีข้อมูลให้ใช้เครื่องหมาย “ - ”		
13. ลายมือชื่อผู้สุ่มเก็บตัวอย่าง: (COLLECTOR'S SIGNATURE) (.....) ตำแหน่ง (POSITION) : วุฒิการศึกษา (EDUCATION) :			
17. ขอรับรองว่าข้อความดังกล่าวเป็นความจริงทุกประการ (IT IS HEREBY CERTIFIED THAT THE ABOVE MENTIONED IS TRUE AND CORRECT) ผู้มีอำนาจลงนามพร้อมประทับตราบริษัท : (NAME AND SIGNATURE OF AUTHORIZED PERSON) (.....) ตำแหน่ง (POSITION) :			

เอกสารเผยแพร่ เรื่อง การออกใบรับรองคุณภาพสินค้าเกษตรแปรรูปต้นพืชประกอบการส่งออก

กลุ่มจดทะเบียนและออกใบรับรอง กองพัฒนาระบบและรับรองมาตรฐานสินค้าพืช กรมวิชาการเกษตร กระทรวงเกษตรและสหกรณ์

ตัวอย่างหนังสือบริษัทฯ แจ้งขอใบรับรองสุขอนามัย

ตัวอย่างจดหมายขอใบรับรองสุขอนามัย (Health Certificate)

(หัวข้อจดหมายบริษัท)

เลขที่ออกหนังสือของบริษัท

วันที่ เดือน พ.ศ.

เรื่อง ขอหนังสือรับรองการส่งออก (Health Certificate)

เรียน ผู้อำนวยการกองพัฒนาระบบและรับรองมาตรฐานสินค้าพืช

สิ่งที่ส่งมาด้วย คำร้องขอหนังสือรับรอง จำนวน ฉบับ

ตามที่บริษัท (ชื่อบริษัท) ได้ส่งตัวอย่างสินค้า...(ชื่อสินค้าและรายละเอียดเช่น รหัส วันผลิต-วันหมดอายุ lot no., bath no.)... เมื่อวันที่ (วันที่ส่งตัวอย่าง) ซึ่งขณะนี้ได้วิเคราะห์เสร็จเรียบร้อยแล้วนั้น ทางบริษัทฯ มีความประสงค์ขอหนังสือรับรองเพื่อส่งออกสินค้าไปยังประเทศ.....(ชื่อประเทศปลายทาง)..... ในวันที่ ... (ระบุวัน/เดือน/ปีที่ส่งออก)... ตามใบคำร้องที่แนบมาพร้อมนี้

จึงเรียนมาเพื่อพิจารณาคำเนินการ

ขอแสดงความนับถือ

ลงนาม

(.....)

ตำแหน่ง.....

(พร้อมประทับตราบริษัทฯ)

**อนึ่งหากผู้ประกอบการมีความประสงค์ให้พิมพ์ข้อความเพิ่มเติมลงในใบรับรอง (Health Certificate) ให้ระบุข้อความที่ขอเพิ่มในหนังสือฉบับนี้ (กองพัฒนาระบบและรับรองมาตรฐานสินค้าพืช ขอสงวนสิทธิ์ในการพิจารณาไม่อนุญาตในการเพิ่มข้อความที่ร้องขอ)



ตัวอย่างหนังสือสอบถามรายการทดสอบ

หัวกระดาษบริษัทฯ

วันที่.....เดือน.....พ.ศ.....

เรื่อง ขอรายการทดสอบเพื่อประกอบการขอใบรับรองสุขอนามัย

เรียน ผู้อำนวยการสำนักพัฒนาระบบและรับรองมาตรฐานสินค้าพืช

ด้วยบริษัทฯ.....มีความประสงค์ส่งสินค้า.....ไปยังประเทศ.....จำนวน.....ซึ่งบรรจุขนาด..... นั้น

บริษัทฯ มีความประสงค์ขอรายการทดสอบ ตามที่กรมวิชาการเกษตรกำหนด เนื่องจากไม่มีมาตรฐานจากลูกค้า เพื่อประกอบการขอใบรับรองสุขอนามัย ซึ่งระบุข้อความ Fit for human consumption (ระบุ Fit for human consumption หรือไม่ระบุให้แจ้งด้วย) ทั้งนี้ บริษัทฯ ได้แนบเอกสารประกอบการพิจารณา ดังนี้

1. Product specification หรือ Ingredient
2. สำเนาใบรับรอง GMP หรือ HACCP

จึงเรียนมาเพื่อโปรดพิจารณา

ลงชื่อ.....

(ประทับตราบริษัทฯ)

***ผู้ประสานงานชื่อ.....

เบอร์โทรศัพท์/อีเมล.....



ตัวอย่างแบบคำร้องขอใบรับรองการขาย (Certificate of Free sale) กมพ.๒๔

กมพ.24



เลขที่รับ.....
วันที่.....
ผู้รับคำร้อง.....
(สำหรับเจ้าหน้าที่เป็นผู้กรอก)

คำร้องขอใบรับรองการขาย (Certificate of Free Sale)

วันที่.....เดือน.....พ.ศ.....

เรียน ผู้อำนวยการกองพัฒนาระบบและรับรองมาตรฐานสินค้าพืช

ข้าพเจ้า (ชื่อ - สกุล ผู้ยื่นคำขอ).....(เจ้าของกิจการ /ผู้ดำเนินการแทน)

ที่อยู่.....

โทรศัพท์.....โทรสาร.....E-mail address:.....

* กรณีผู้มีอำนาจลงนามให้ผู้อื่นยื่นคำขอแทน ต้องทำหนังสือมอบอำนาจ สำเนาบัตรประชาชน ผู้มอบอำนาจและผู้รับมอบอำนาจ พร้อมอากรแสตมป์ มูลค่า 10 บาท

มีความประสงค์จะขอใบรับรองการขาย (Certificate of Free Sale) เพื่อประกอบการส่งออกสินค้าที่ผลิต โดยบริษัท

ส่งไปยังประเทศ.....

จำนวน.....รายการ ดังต่อไปนี้ (ระบุชื่อผลิตภัณฑ์เป็นภาษาอังกฤษ)

(หากที่ว่างไม่พอให้ทำเป็นเอกสารแนบเพิ่มเติม)

ข้าพเจ้าได้แนบเอกสารหลักฐานประกอบการพิจารณา ดังนี้

- สำเนาใบรับรองระบบการผลิตตามมาตรฐาน GMP หรือ HACCP (ถ้ามี) จากกรมวิชาการเกษตรหรือหน่วยรับรองโรงงานผลิตสินค้าพืชที่ขึ้นทะเบียนกับกรมวิชาการเกษตรในขอบข่ายผลิตภัณฑ์ที่ต้องการออกใบรับรอง Certificate of Free Sale
- สำเนาหนังสือสำคัญการขึ้นทะเบียน โรงงานผลิตสินค้าพืชกับกรมวิชาการเกษตร
- กรณีผู้ส่งออกไม่ได้เป็นผู้ผลิตเอง ต้องมีหนังสือรับรองการผลิตจากโรงงานผู้ผลิต พร้อมหนังสือมอบอำนาจ สำเนาบัตรประชาชน ผู้มอบอำนาจและผู้รับมอบอำนาจ พร้อมติดอากรแสตมป์ มูลค่า 10 บาท

ข้าพเจ้าขอรับรองว่าข้อมูลต่างๆ ที่ให้ไว้เป็นความจริงทุกประการ

(ประทับตราบริษัท)

ลงชื่อ.....ผู้ยื่นคำร้อง

(.....)

วันที่.....เดือน.....พ.ศ.....

ตัวอย่างแบบฟอร์มรายละเอียดผู้ประกอบการ

กรณารอกข้อมูลโดยการพิมพ์

แบบฟอร์มรายละเอียดของผู้ประกอบการ

ข้อมูล ณ วันที่.....

1. บริษัทผู้ผลิต :.....

2. ที่อยู่ :.....

โทรศัพท์ :..... โทรสาร :

E – mail address :.....

3. ชื่อ – นามสกุล (ตัวแทนผู้ประสานงาน) :

ตำแหน่ง :

โทรศัพท์ :..... โทรสาร :

4. มาตรฐานการผลิตของโรงงาน

4.1 GMP ชื่อหน่วยรับรอง.....

หมายเลขการรับรอง..... วันหมดอายุ.....

4.2 HACCP ชื่อหน่วยรับรอง.....

หมายเลขการรับรอง..... วันหมดอายุ.....

4.3 อื่นๆ (โปรดระบุ)..... ชื่อหน่วยรับรอง.....

หมายเลขการรับรอง..... วันหมดอายุ.....

5. หนังสือสำคัญแสดงการขึ้นทะเบียนโรงงานผลิตสินค้าพืชกับกรมวิชาการเกษตร

ทะเบียนเลขที่..... วันหมดอายุ.....

6. บริษัทผู้ส่งออก :.....

ที่อยู่ :.....

โทรศัพท์ :..... โทรสาร :

E – mail address :.....

7. ชื่อ – นามสกุล (ตัวแทนผู้ประสานงาน) :

ตำแหน่ง :

โทรศัพท์ :..... โทรสาร :

ขอรับรองว่าข้อความดังกล่าวเป็นความจริงทุกประการ.....

(ผู้มีอำนาจลงนามพร้อมประทับตราบริษัท) (.....)

ตำแหน่ง.....

สามารถ download แบบฟอร์มได้จาก www.doa.go.th/psco



ตัวอย่างใบรับรองการขาย



No.AC 0929 /

Plant Standard and Certification Division
Department of Agriculture
Chatuchak, Bangkok 10900, Thailand

June B.E. 2560 (2017)

Certificate of Free Sale

To Whom It May Concern:

This is to certify that the product (s) listed below is (are) manufactured by
(company's name and address)

Product name

The company mentioned above is registered with the Department of
Agriculture (registration no. DOA.....). It has been Good Manufacturing Practices (GMP)
certified (.....) valid until.....and/or Hazard Analysis and Critical Control Points
(HACCP) certified (.....) valid until.....

Sincerely yours,

Plant Standard and Certification Division (PSCD)

Tel. (662) 940 7440

Fax : (662) 940 7448

E-mail : ccgdoa@gmail.com



รายละเอียดเพิ่มเติม ติดต่อที่

กลุ่มจดทะเบียนและออกใบรับรอง
กองพัฒนาระบบและรับรองมาตรฐานสินค้าพืช
กรมวิชาการเกษตร
โทรศัพท์ ๐ ๒๙๔๐ ๗๔๔๐, ๐ ๒๙๔๐ ๗๑๖๖
โทรสาร ๐ ๒๙๔๐ ๗๔๔๘
E-mail address : rcgpdoa@gmail.com
ดาวน์โหลดเอกสาร www.doa.go.th/psco





