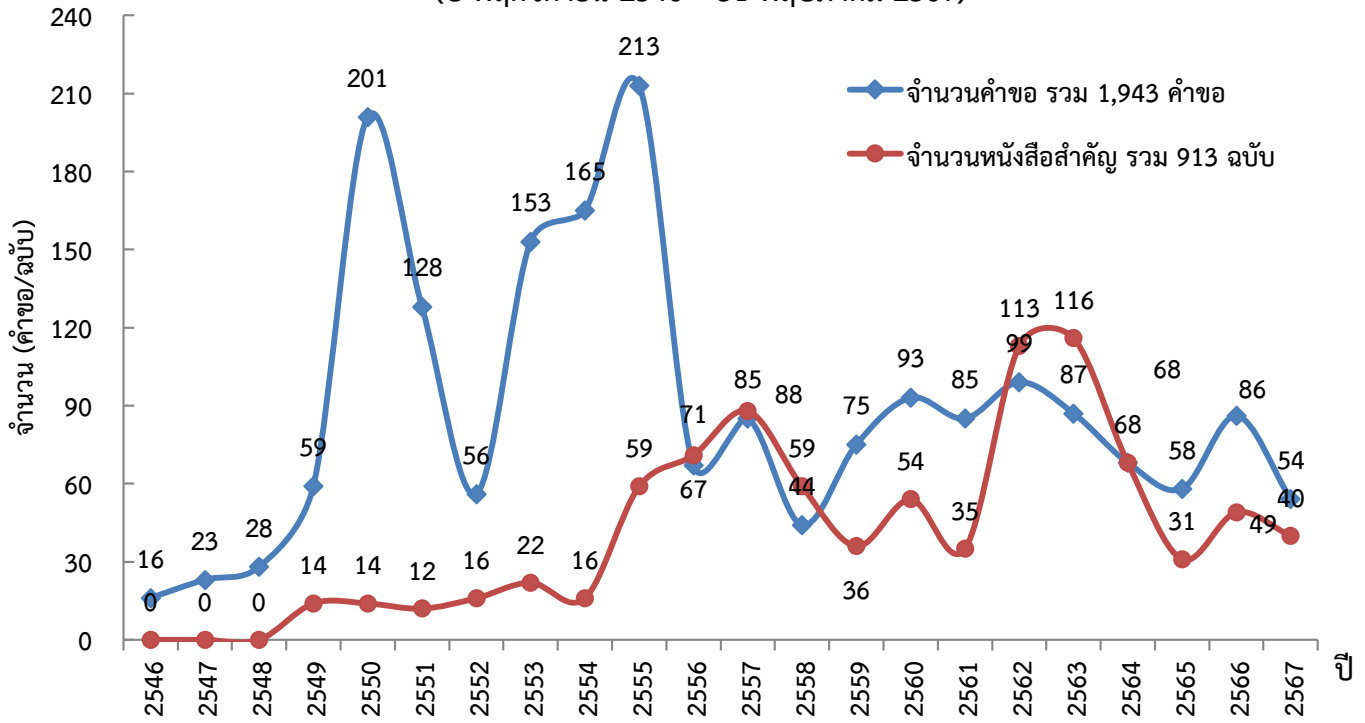
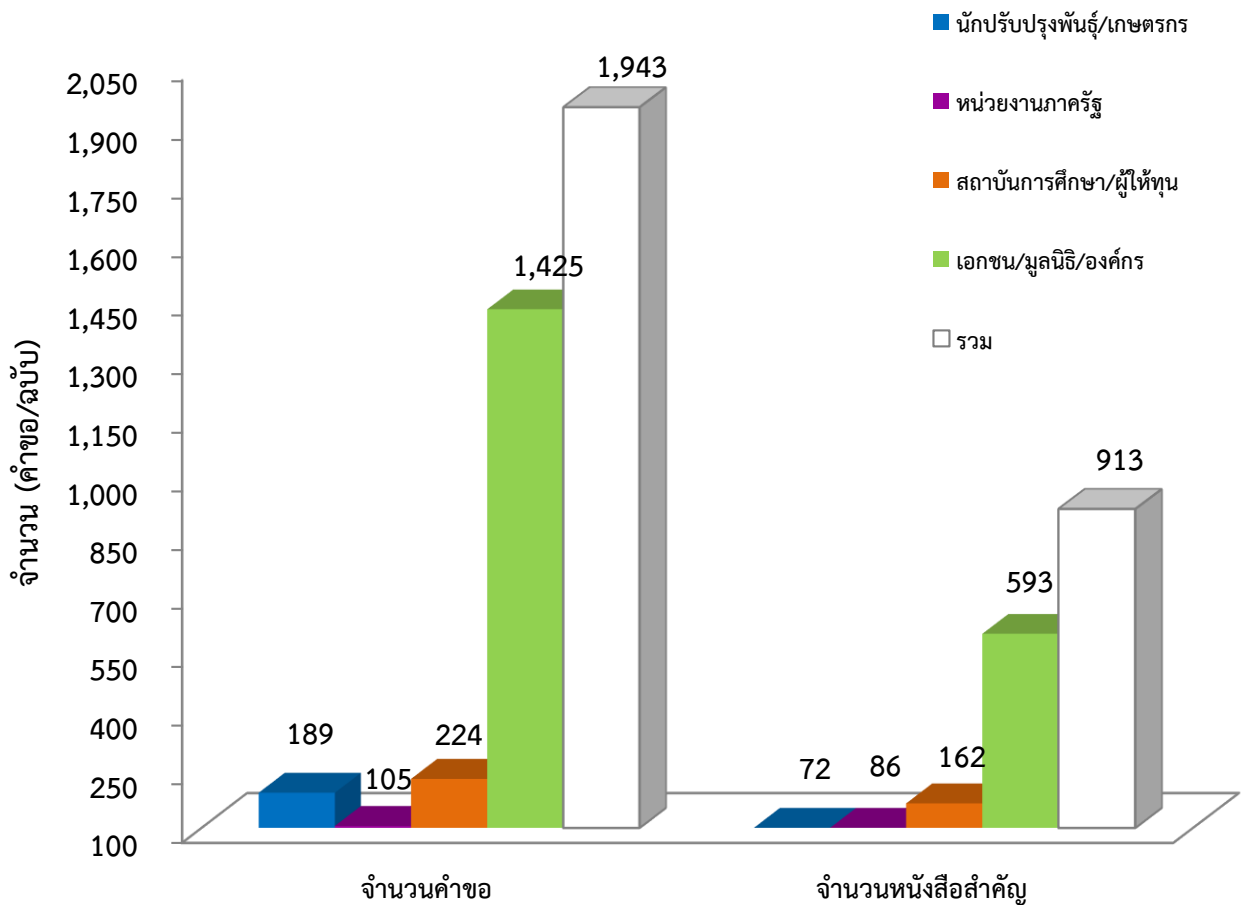


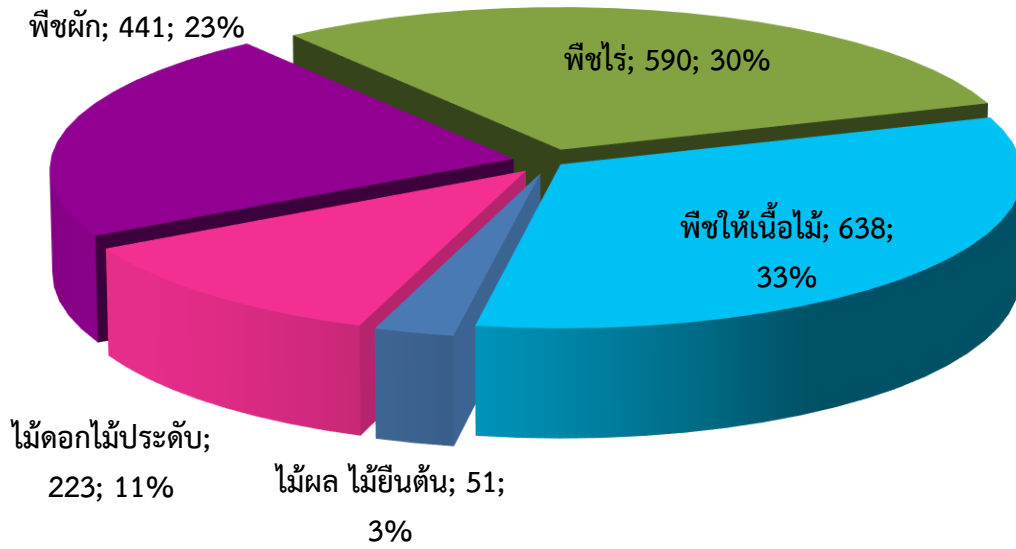
แผนภูมิแสดงจำนวนคำขอและหนังสือสำคัญแสดงการจดทะเบียนพันธุ์พืชใหม่  
(ปี พุทธศักราช 2546 - 31 พฤษภาคม 2567)



แผนภูมิแสดงจำนวนคำขอและหนังสือสำคัญแสดงการจดทะเบียนพันธุ์พืชใหม่  
แบ่งตามประเภทของผู้ยื่นคำขอฯ (ตั้งแต่ พุทธศักราช 2546 ถึง 31 พฤษภาคม 2567)

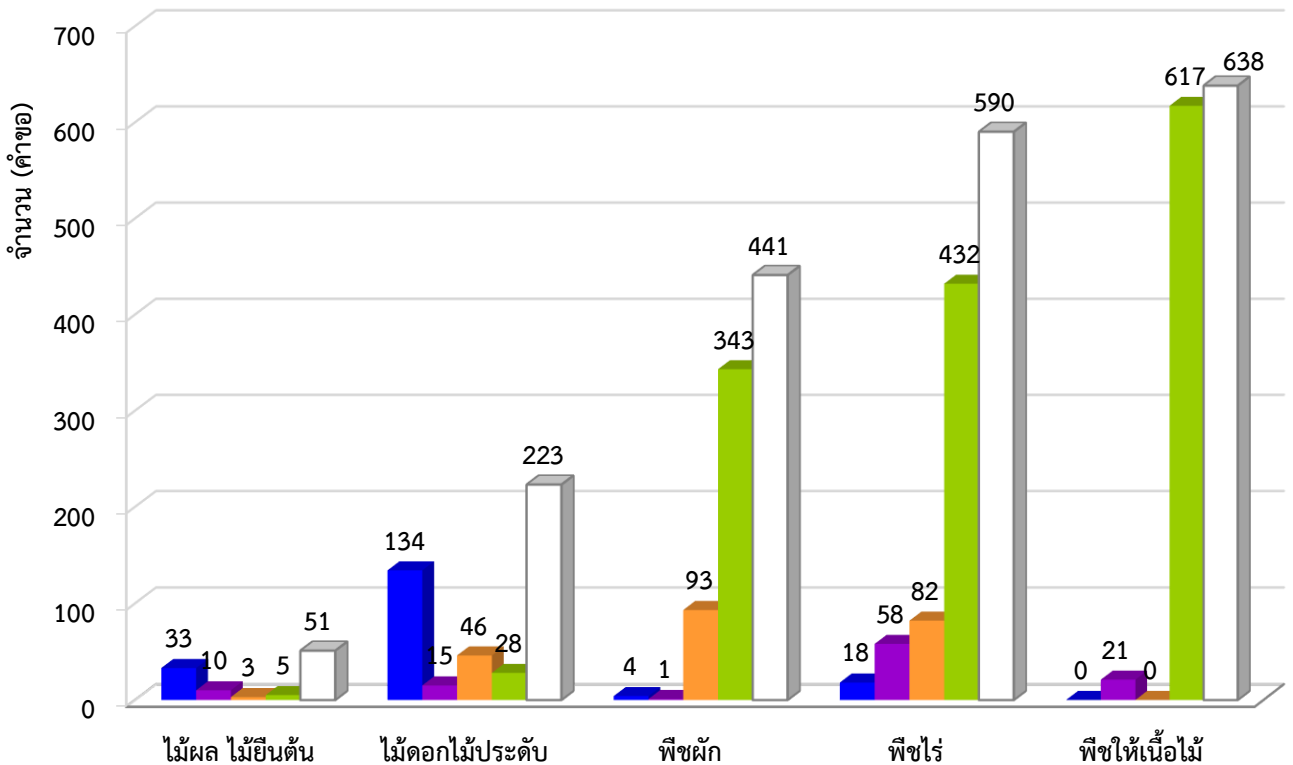


แผนภูมิแสดงจำนวนคำขอจดทะเบียนพันธุ์พืชใหม่ แบ่งตามกลุ่มพืช  
(ตั้งแต่ พฤศจิกายน 2546 ถึง 31 พฤษภาคม 2567)

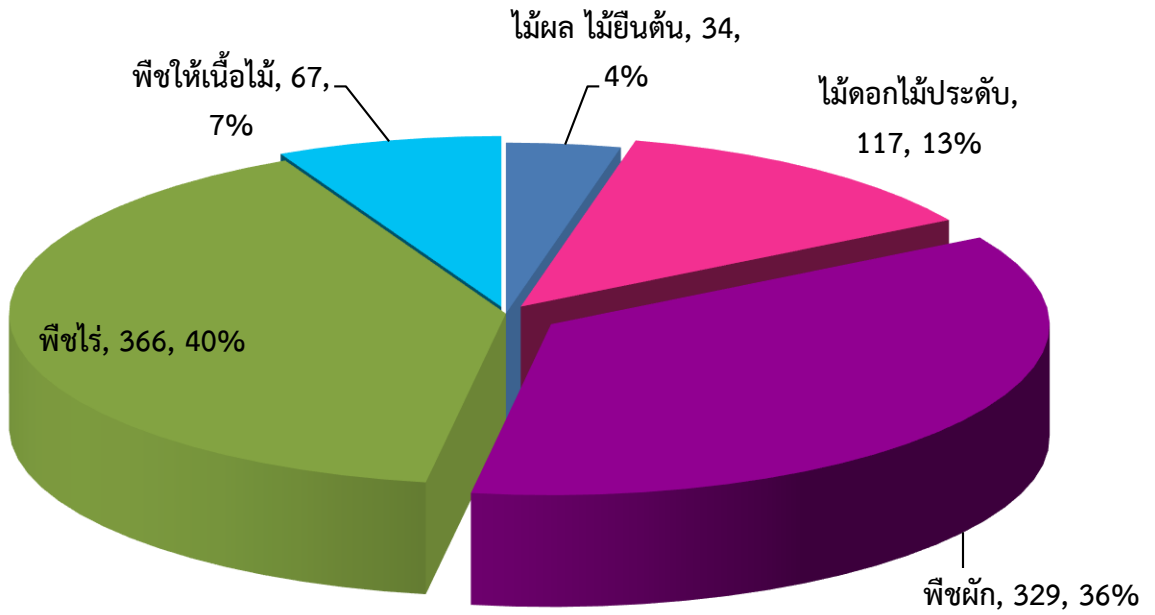


แผนภูมิแสดงจำนวนคำขอจดทะเบียนพันธุ์พืชใหม่ แบ่งตามกลุ่มพืชและประเภทของผู้ยื่นคำขอ  
(ตั้งแต่ พฤศจิกายน 2546 ถึง 31 พฤษภาคม 2567)

■ นักปรับปรุงพันธุ์ ■ หน่วยงานภาครัฐ ■ สถาบันการศึกษา ■ เอกชน/มูลนิธิ/องค์กร □ รวม

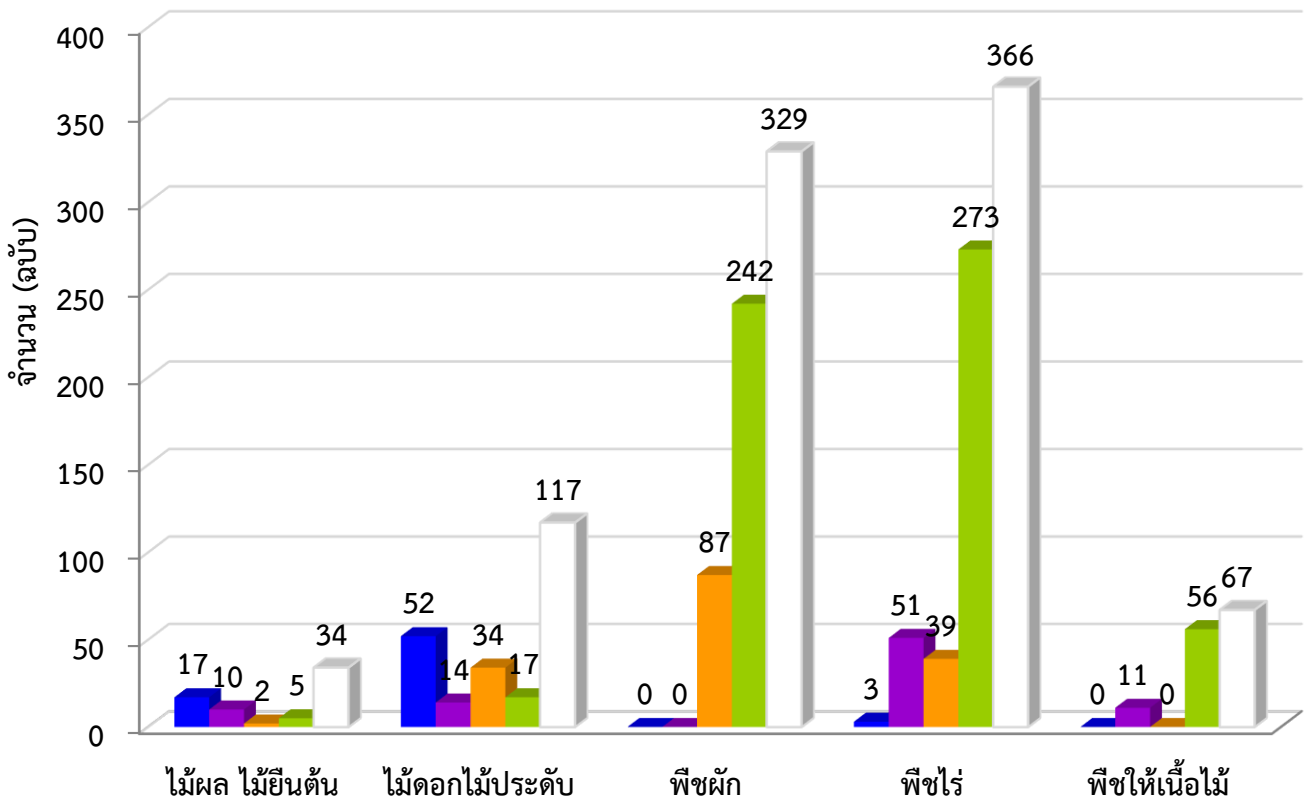


แผนภูมิแสดงจำนวนหนังสือสำคัญแสดงการจดทะเบียนพันธุ์พืชใหม่  
แบ่งตามกลุ่มพืช (ตั้งแต่ พฤศจิกายน 2546 ถึง 31 พฤษภาคม 2567)



แผนภูมิแสดงจำนวนหนังสือสำคัญแสดงการจดทะเบียนพันธุ์พืชใหม่  
แบ่งตามกลุ่มพืชและประเภทของผู้ยื่นคำขอ (ตั้งแต่ พฤศจิกายน 2546 ถึง 31 พฤษภาคม 2567)

- นักปรับปรุงพันธุ์
- หน่วยงานภาครัฐ
- สถาบันการศึกษา/ผู้ให้ทุน
- เอกชน/มูลนิธิ/องค์กร
- รวม



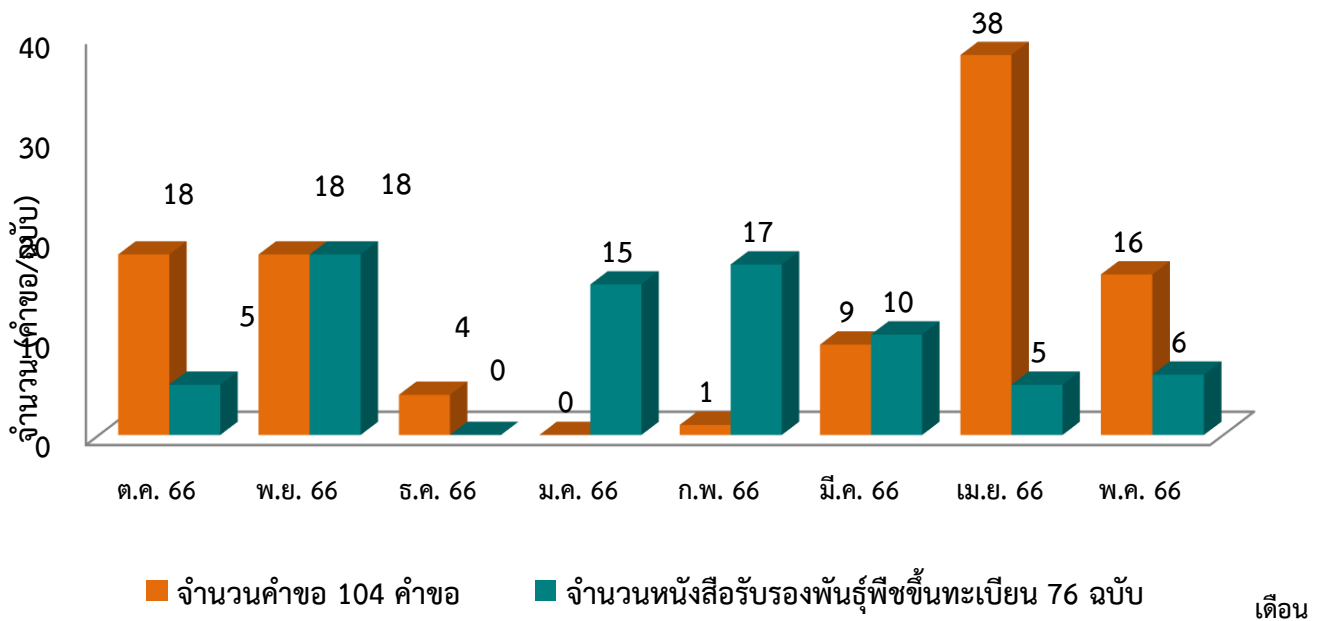
ตารางแสดงจำนวนหนังสือการขออนุญาต ฯ และจัดทำข้อตกลง  
แบ่งตามประเภทผู้แจ้ง ( ตั้งแต่ปี 2556 -30 พฤษภาคม 2567)

รายการ	สถาบัน การศึกษา	สถาบันการ ศึกษา ร่วมกับ ภาคเอกชน	สถาบันการ ศึกษา ร่วมกับ หน่วยงานที่ ให้ทุน	สถาบันการ ศึกษา ร่วมกับ ภาครัฐ	ภาค เอกชน/ องค์กร	เกษตรกร	หน่วยงา นให้ทุน	หน่วยงา นรัฐ/ กำกับ ภาครัฐ	รวม
จำนวนหนังสือ อนุญาตฯ (ค.พ. 11 ) จำนวนข้อตกลง แบ่งปัน	61	1	23	1	67	10	2	4	169
คิดเป็นเปอร์เซ็นต์ (%)	36	1	14	1	39	6	1	2	100
จำนวนหนังสือ ข้อตกลงแบ่งปันฯ (ค.พ. 12 ) จำนวน	61	1	21	1	59	11	2	4	160
คิดเป็นเปอร์เซ็นต์ (%)	39	0.5	13	0.5	37	7	1	2	100

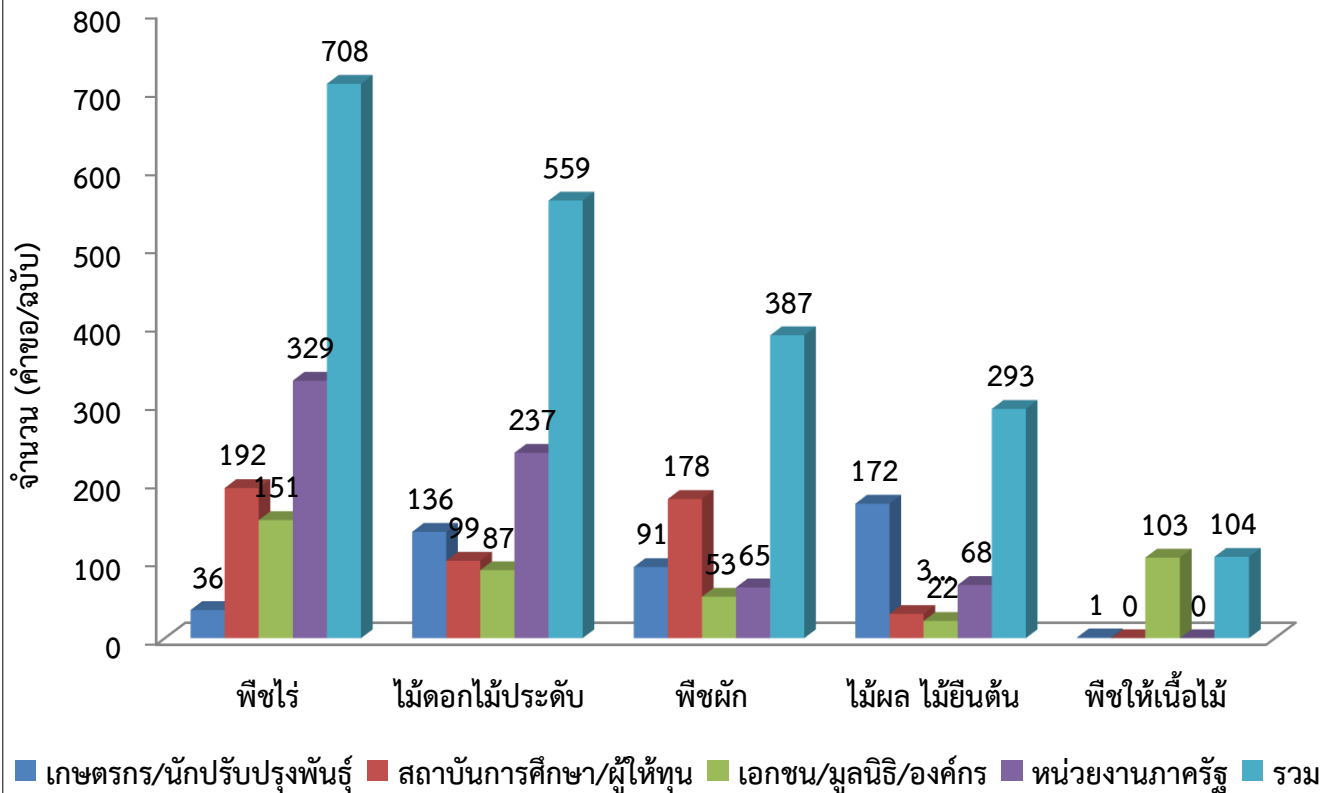
ตารางแสดง การรับแจ้ง การเก็บจัดหา รวบรวมพันธุ์พืช ฯ และแบบตอบรับการแจ้ง (ม.53)  
แบ่งตามประเภทของผู้แจ้ง (ตั้งแต่ ปี 2547 ถึง 30 พฤษภาคม 2567)

รายการ	กำกับภาครัฐ	บุคคลทั่วไป	ภาครัฐ	รัฐวิสาหกิจ	สถาบัน การศึกษา	เอกชน	รวม
จำนวนการรับแจ้งฯ แบ่งตามประเภท ของผู้แจ้ง	84	16	45	5	443	9	602
คิดเป็นเปอร์เซ็นต์ (%)	14	3	7	1	74	1	100

แผนภูมิแสดง การออกหนังสือรับรองพันธุ์พืชขึ้นทะเบียน ตามพระราชบัญญัติพันธุ์พืช พ.ศ. 2518 (ตั้งแต่ 1 ตุลาคม 2566 - 31 พฤษภาคม 2567)



แผนภูมิแสดง จำนวนหนังสือรับรองพันธุ์พืชขึ้นทะเบียน (ร.พ. 2) ตามพระราชบัญญัติพันธุ์พืช พ.ศ. 2518 แบ่งตามกลุ่มพืชและประเภทผู้ขอหนังสือ (ตั้งแต่ปี 2547 ถึง 31 พฤษภาคม 2567) จำนวน 2,051 ฉบับ



คำขอการจดทะเบียนพันธุ์พืชใหม่ ตามพระราชบัญญัติคุ้มครองพันธุ์พืช พ.ศ. 2542

แบ่งตามประเภทกลุ่มพืช ณ 31 พฤษภาคม 2567

ลำดับ	พืชผัก	จำนวน	ลำดับ	ไม้ดอกไม้ประดับ	จำนวน
1	แตงกวา/แตงร้าน	112 *	1	กล้วยไม้สกุลแวนด้า	16
2	แตงเทศผิวเรียบ/ลายขนุน	19	2	กล้วยไม้สกุลหวาย	76 *
3	แตงโม	57	3	กล้วยไม้สกุลฟาแลนนอพิษ	13
4	ถั่วฝักยาว	12	4	แก้วกาญจนา	2
5	ผักกาดหอม	7	5	ชวนชม	6
6	ผักบุ้ง	3	6	บัว /บัวอุบลชาติ	40
7	บวบเหลี่ยม	2	7	ไม้ดอกสกุลขมิ้น	57 **
8	พริก	92 **	8	ดาวเรือง	11
9	ฟักทอง	23	9	โป๊ยเซียน	2
10	ฟัก/แฟง	1	<b>รวม</b>		<b>223</b>
11	มะเขือ	8	ลำดับ	พืชไร่	จำนวน
12	มะเขือเทศ	79	1	ข้าว	80 **
13	มะระ	17	2	ข้าวโพด	446 *
14	มันฝรั่ง	5	3	ถั่วเหลือง	4
15	กะเพรา	4	4	ถั่วลิสง	1
<b>รวม</b>		<b>441</b>	5	ปาล์มน้ำมัน	11
<b>ลำดับ</b>	<b>ไม้ผล ไม้ยืนต้น</b>	<b>จำนวน</b>	6	ฝ้าย	5
1	ฝรั่ง	7 **	7	มันสำปะหลัง	14
2	ขนุน	5	8	หญ้าเนเปียร์	4
3	มะนาวไทย	3	9	หญ้ารูซี่ (ลูกผสม)	1
4	มะขาม	1	10	สับประรด	1
5	มะปราง	3	11	อ้อย	18
6	มะม่วง	5	12	กล้วยชา	5
7	มะละกอ	6	<b>รวม</b>		<b>590</b>
8	ลิ้นจี่	3	ลำดับ	พืชให้เนื้อไม้	จำนวน
9	ทุเรียน	13 **	1	กระถินณรงค์	5
10	ส้มเขียวหวาน	4	2	ยูคาลิปตัส	623 *
11	ยางพารา	1	3	สัก	10 **
<b>รวม</b>		<b>51</b>	<b>รวม</b>		<b>638</b>
<b>รวมทั้งสิ้น</b>					<b>1,943</b>