



ภาพที่ 15 ลักษณะบนแผ่นสไลด์เพื่อย้ายแมงมันสำปะหลังสีเทา, *Pseudococcus jackbeardsleyi* Gimple & Miller



ก

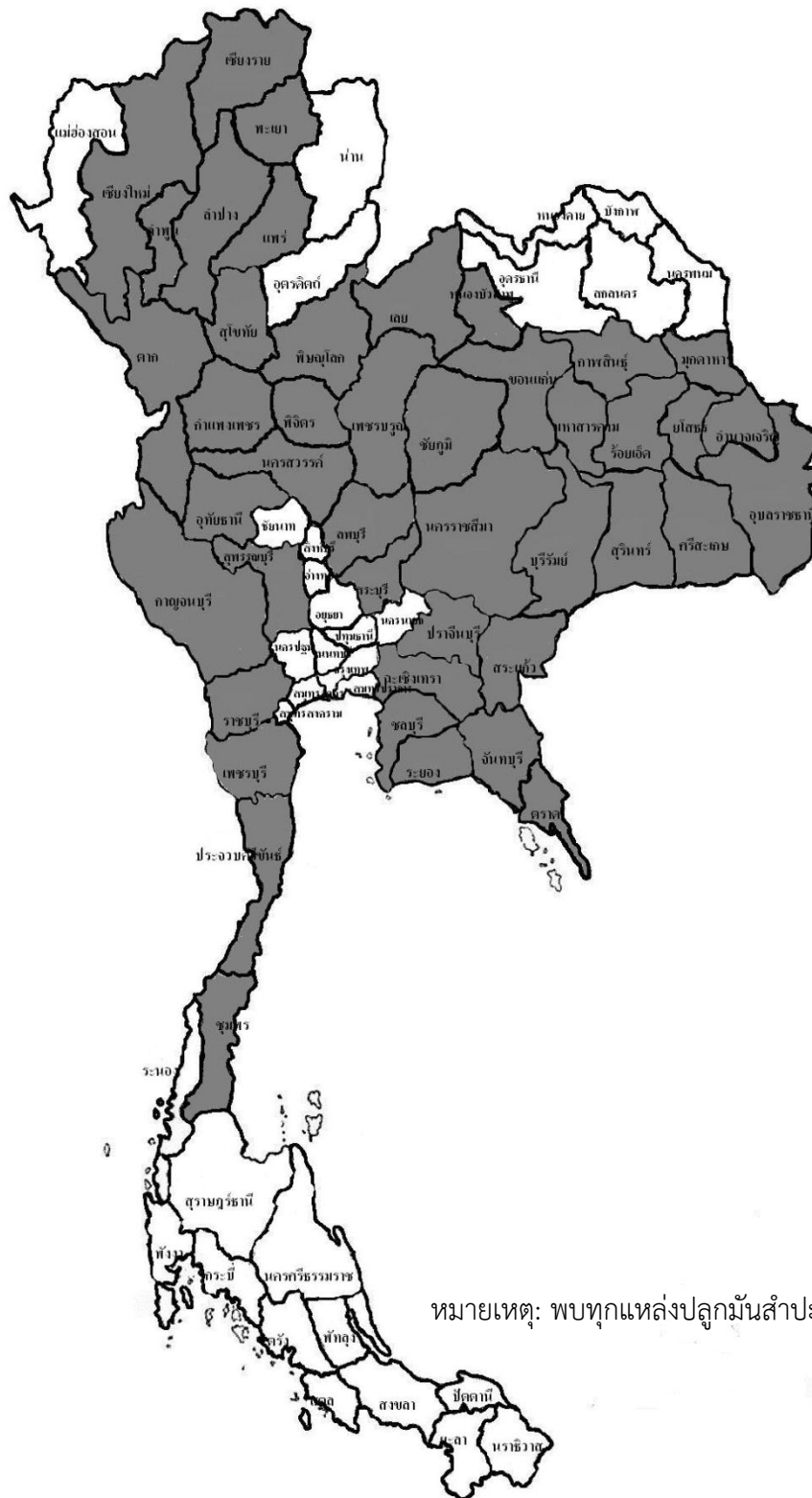


ข



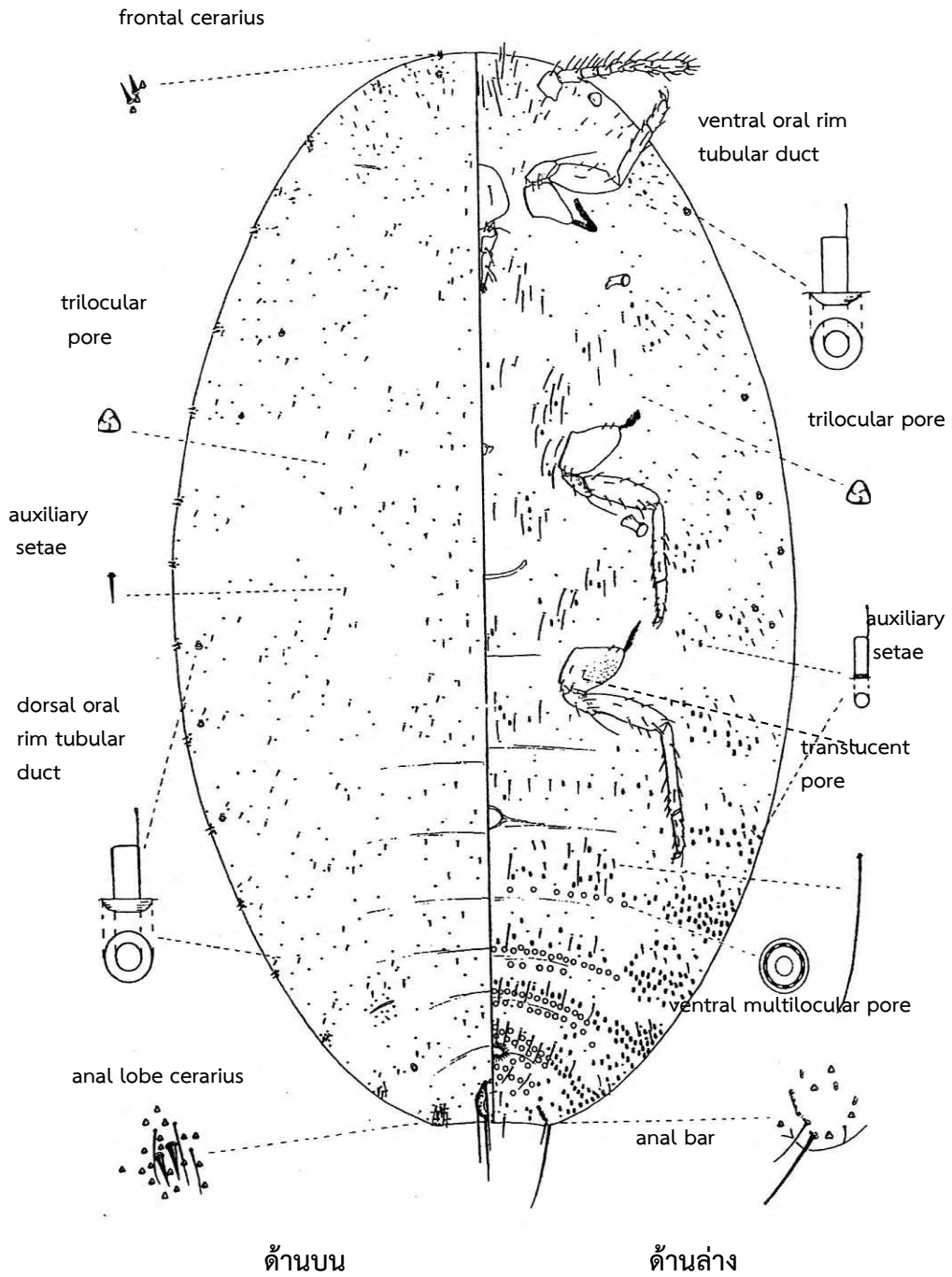
ภาพที่ 16 ลักษณะในธรรมชาติเพลี้ยแป้งมันสำปะหลังสีเทา, *Pseudococcus jackbeardsleyi*
Gimple & Miller

- ก ตัวเต็มวัยเพศเมียและตัวอ่อน
- ข กลุ่มเพลี้ยแป้งดูดกินน้ำเลี้ยงบริเวณลำต้นมันสำปะหลัง
- ค กลุ่มเพลี้ยแป้งดูดกินน้ำเลี้ยงบริเวณลำต้นอ่อนมันสำปะหลัง
- ง กลุ่มเพลี้ยแป้งดูดกินน้ำเลี้ยงบริเวณส่วนยอดมันสำปะหลัง



หมายเหตุ: พบทุกแหล่งปลูกมันสำปะหลัง

ภาพที่ 17 เขตการแพร่กระจายของเพลี้ยแป้งมันสำปะหลังสีเทา, *Pseudococcus jackbeardsleyi* Gimble & Miller ในประเทศไทย



ภาพที่ 18 ลักษณะทางสัณฐานวิทยาเพี้ยแป้งมะละกอ, *Paracoccus marginatus* Williams & Granara de Willink



ภาพที่ 19 ลักษณะบนแผ่นสไลด์เพ็ลี้ยแป้งมะละกอ, *Paracoccus marginatus* Williams & Granara de Willink



ก



ข



ค



ง

ภาพที่ 20 ลักษณะในธรรมชาติเพลี้ยแป้งมะละกอ, *Paracoccus marginatus* Williams & Granara de Willink

ก ตัวเต็มวัยเพศเมีย

ข กลุ่มเพลี้ยแป้งดูดกินน้ำเลี้ยงบริเวณใบมันสำปะหลัง

ค กลุ่มเพลี้ยแป้งดูดกินน้ำเลี้ยงบริเวณลำต้นอ่อนมันสำปะหลัง

ง กลุ่มเพลี้ยแป้งดูดกินน้ำเลี้ยงบริเวณยอดอ่อนมันสำปะหลัง



ภาพที่ 22 แมลงศัตรูธรรมชาติ

ก ตัวงเต่าสีส้ม, *Micraspis discolor* (Fabricius) (Coleoptera: Coccinellidae)

ข ตัวงเต่าลายหยัก, *Menochilus sexmaculatus* (Fabricius) (Coleoptera: Coccinellidae)

ค ตัวงเต่าแก้มเหลือง, *Curinus coeruleus* Mulsant (Coleoptera: Coccinellidae)

ง ตัวงเต่าลายรี, *Cryptogonus orbiculus* (Gyllenhal) (Coleoptera: Coccinellidae)

จ ตัวงเต่าบรูมอยเดส, *Brumoides suturalis* Fabricius (Coleoptera: Coccinellidae)

ฉ ตัวงเต่านีฟัส, *Nephus ryuguus* (H.Kamiya) (Coleoptera: Coccinellidae)



ภาพที่ 22 แมลงศัตรูธรรมชาติ (ต่อ)

ช ตัวงเต่าสคิมนัส, *Scymnus rectoides* Sasaji (Coleoptera: Coccinellidae)

ช ตัวอ่อนแมลงข้างปีกใส, *Plesiochrysa ramburi* (Schneider)

(Neuroptera: Chrysopidae),

ฉ ตัวเต็มวัยแมลงข้างปีกใส, *P. ramburi* (Neuroptera: Chrysopidae)

ญ แตนเบียนเพี้ยแป้งมันสำปะหลังสีชมพู, *Anagyrus lopezi* (De Santis)

(Hymenoptera: Encyrtidae)