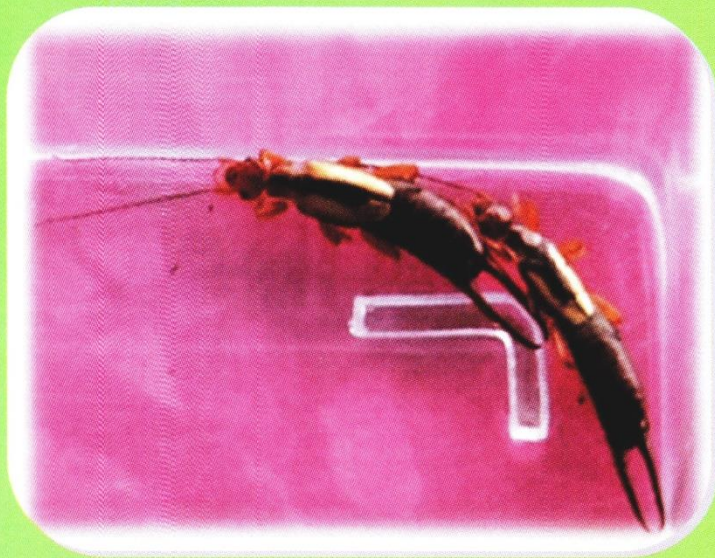


แมลงงาหงับ



ต้นน้ำที่มีสีขุ่นขาว

ในการควบคุมแมลงศัตรูพืช



สำนักวิจัยพัฒนาการอารักขาพืช
กรมวิชาการเกษตร

แมลงหางหนีบ

เป็นแมลงขนาดเล็ก ในอันดับ Dermaptera พบมากกว่า 1,000 ชนิด ลำตัวแบน และยาวรี ขนาด 4-15 มม. แพนหางเป็นรูปคีม ใช้สำหรับจับเหยื่อ ป้องกันตัว สร้างรัง และช่วยในการผสมพันธุ์ พบได้ทั้งประเภทมีและไม่มีปีก โดยกลุ่มที่มีปีกนั้น ปีกคู่หน้าจะหดสั้นกว่าลำตัว ปีกคู่หลังบางใส พับอยู่ใต้ปีกคู่หน้า

แมลงหางหนีบเป็นแมลงในกลุ่มที่ทำหน้าที่ในการย่อยสลายเศษซากพืช ชอบอยู่ในที่มืดและอับชื้น เช่น ใต้เศษซากพืช เปลือกไม้ พบได้ทั่วไปในแปลงเพาะปลูกพืช เช่น อ้อย ข้าวโพด พืชผัก เป็นต้น ออกหากินในเวลากลางคืน เคลื่อนไหวรวดเร็ว และเป็นตัวทำกินไข่ตัวหนอน ตัวอ่อนของแมลงต่างๆ ที่มีขนาดเล็ก

กรมวิชาการเกษตรได้ผลิตและนำไปใช้ในการควบคุมศัตรูพืช 2 ชนิด คือ

- แมลงหางหนีบสีน้ำตาล *Proreus simulans* Stallen
- แมลงหางหนีบขาวแหวน *Euborellia annulipes* (Lucas)



แมลงหางหนีบสีน้ำตาล

อยู่ในวงศ์ Chelisochidae มีความสำคัญในการควบคุมแมลงศัตรูพืชหลายชนิด โดยเฉพาะข้าวโพด สามารถควบคุมหนอนเจาะลำต้นข้าวโพด หนอนเจาะฝักข้าวโพด เพลี้ยอ่อน หนอนผีเสื้อ และไข่ของแมลงหลายชนิด สำหรับหนอนเจาะลำต้นข้าวโพดที่ทำลายอยู่ภายในลำต้น ซึ่งยากต่อการป้องกันกำจัดด้วยสารเคมี แต่แมลงหางหนีบสามารถหาและกำจัดหนอนเจาะลำต้นได้ดี

วงจรชีวิต

ไข่ ตัวเต็มวัยเพศเมียวางไข่เป็นกลุ่ม ตามซอกใบพืชหรือใต้ผิวดิน กลุ่มละ 10-30 ฟอง ลักษณะทรงกลมผิวเรียบเป็นมัน สีขาวนวล และเปลี่ยนเป็นสีเหลืองและสีน้ำตาลตามลำดับ ระยะไข่ 5-6 วัน



ไข่

ตัวอ่อน มี 3 วัย ตัวอ่อนวัย 1 และ 2 มีลำตัวและแพนหางสีขาวย ปลายท้องสีดำ เมื่อเข้าวัย 2 เริ่มมีดิ่งปีกสีขาวย ตัวอ่อนวัย 3 ลำตัวเปลี่ยนเป็นสีเหลืองและแพนหางมีสีน้ำตาล ระยะตัวอ่อน 40-50 วัน



ตัวอ่อน

ตัวเต็มวัย มีขนาด 1.5-1.7 ซม. ลำตัวสีน้ำตาล ส่วนหัวสีแดง หนวดยาว ปีกสีเหลือง ปีกคู่หน้าสั้นกว่าลำตัว แพนหางคล้ายคีม มีสีน้ำตาลปนดำ มีขนเล็กๆ ปกคลุมทั่วไป เพศผู้มีปุ่มเล็กๆ ยื่นออกมาด้านในของแพนหาง เพศเมียแพนหางเรียบ อายุประมาณ 50-60 วัน



แมลงหางหนีบขาวงแหวน

แมลงหางหนีบขาวงแหวน หรือ Ringlegged Earwigs อยู่ในวงศ์ Carcinophoridae เป็นตัวห้ำที่สามารถกินไข่ของแมลง และแมลงศัตรูพืชหลายชนิด เช่น หนอนกออ้อย เพลี้ยอ่อน และแมลงขนาดเล็ก อาศัยอยู่ในแปลงเพาะปลูกพืชทั่วไป หากกินในเวลา กลางคืน มักซ่อนตัวตามซอกหิน ท่อนไม้ หรือต้นพืช

องุ่นตัด

ไข่ ตัวเต็มวัยเพศเมียวางไข่เป็นกลุ่มใต้ผิวดิน หรือตามซอกใบพืช กลุ่มละ 30-60 ฟอง ลักษณะกลมรี ไข่ในระยะแรกมีสีขาวนวล แล้วเปลี่ยนเป็นสีเหลือง และเป็นสีน้ำตาล เพศเมียอาจวางไข่ได้ถึง 240 ฟอง ระยะไข่ 6-8 วัน



ตัวอ่อน มี 3 วัย ตัวอ่อนที่ฟักใหม่ ๆ มีสีขาว แล้วเปลี่ยนเป็นสีเข้มขึ้นตามลำดับ รูปร่างของตัวอ่อนในแต่ละวัยคล้ายคลึงกัน ต่างกันที่สี และขนาดของลำตัวที่ใหญ่ขึ้นตามวัย ระยะตัวอ่อน 50-60 วัน

ตัวเต็มวัย ขนาด 1.6-1.8 ซม. ไม่มีปีก ลำตัวแบนยาว สีน้ำตาลดำเป็นมัน เพศเมียมีขนาดใหญ่กว่าเพศผู้เล็กน้อย หนวดสีดำแบบเส้นด้าย มี 17 ปล้อง โดยปล้องที่ 3-4 จากปลายหนวดมีสีซีด ขาววาวสีเหลือง และมีแถบสีน้ำตาลเป็นวงรอบขา แพนหางคล้ายคีม สีน้ำตาลปนดำ เพศผู้มีปุ่มเล็ก ๆ ยื่นออกมาด้านในของแพนหาง เพศเมียแพนหางเรียบ อายุประมาณ 2-3 เดือน

ข้อมูล/ภาพ/ออกแบบ : สมชัย สุวงศ์ศักดิ์ศรี

ภัทรพร สรรพนุเคราะห์

กลุ่มกีฏและสัตววิทยา สำนักวิจัยพัฒนาการอารักขาพืช

โทรศัพท์ : 02-5794580 แฟกซ์: 02-9407493

พิมพ์ครั้งที่ 1 พ.ศ. 2558 จำนวน 3,000 ฉบับ